

**LE POINT SUR
LA TRANSITION
ÉCOLOGIQUE
DANS LES
TERRITOIRES**

DÉCEMBRE 2020 #56
GROUPELAPOSTE.COM

POSTEO

EN AUVERGNE-RHÔNE-ALPES



MÉTROPOLE DE LYON

LA POSTE MESURE

L'IMPACT DU DÉCONFINEMENT
SUR LA QUALITÉ DE L'AIR



LA BUISSIÈRE (38)
**ABSORBER
LES RECORDS
DE VOLUME COLIS**

FRANCE SERVICES
**UNE ACCESSIBILITÉ AUX SERVICES
PUBLICS SUR TOUT LE TERRITOIRE**



CONFÉRENCE CITOYENNE
**LYON DES SOLUTIONS
POUR RÉPONDRE À
LA TRANSITION ÉCOLOGIQUE**

Sommaire



S'INFORMER

02 - La plate-forme Colissimo Alpes inaugurée par Philippe Wahl
03 - Les France Services en Auvergne - Rhône-Alpes

OUVRIR LE DIALOGUE

04 - La Poste, partenaire de la transition écologique et énergétique
06 - La Poste accompagne les start-up innovantes

GAGNER EN PERFORMANCE

08 - La Poste, plus que jamais aux côtés des collectivités
10 - Mesurer l'impact du déconfinement sur la qualité de l'air dans la métropole de Lyon

SIMPLIFIER LE QUOTIDIEN

12 - La Poste, une entreprise bien implantée dans la capitale auvergnate
14 - Accompagner les nouveaux maires

LE POINT SUR

16 - Une conférence citoyenne sur le thème de la transition écologique

PERSPECTIVES

18 - La Poste à l'écoute pour construire son plan stratégique 2030
19 - La Poste, acteur du soutien à l'économie

DERNIÈRE MINUTE

Pendant la deuxième vague de Covid, La Poste est organisée pour assurer la continuité de ses activités au service de tous ses clients. Lire en page 19.



La Buissière (38)

LA PLATE-FORME COLISSIMO ALPES INAUGURÉE PAR PHILIPPE WAHL

La plate-forme Colissimo Alpes, installée dans la commune de La Buissière, a été inaugurée par Philippe Wahl, président-directeur général du Groupe La Poste, le 11 septembre dernier. Le préfet de l'Isère, Lionel Befre, la maire de La Buissière, Agnès Dupon, et le président de la communauté de communes Le Grésivaudan, Henri Baïle, étaient également conviés, aux côtés des partenaires internes et externes. Ouverte depuis le 1^{er} octobre 2019, avec 27 millions d'euros d'investissement, l'unité Colissimo Alpes nouvelle génération est capable de traiter jusqu'à 12000 colis par heure pour les départements de l'Isère, de la Savoie et de la Haute-Savoie. De 80000 colis traités par jour à son ouverture, elle est passée à près de 100000 colis par jour depuis la crise sanitaire. Philippe Wahl a rappelé l'investissement historique nécessaire à la modernisation de l'outil industriel Colissimo et la création d'unités ultramodernes : « Avec la création de nouveaux sites comme la plate-forme Colissimo Alpes, La Poste bénéficie d'un réseau industriel puissant pour absorber les records de volume colis. »

Utile

DE CONSEILS,
DE TÉMOIGNAGES
ET DE REPÈRES
GROUPELAPOSTE.COM

Certaines photos de ce numéro ont été prises avant la crise sanitaire.

OURS : Pages régionales : Directrice de la publication : Mylène Franceschi. Rédacteurs en chef : Caroline Warin Chateaux, Bertrand Bertonecello, François Sennepin, Florent Viala. Crédits photos : Médiathèque du Groupe La Poste, Adobe Stock. Pages nationales : Directrice de la publication : Nathalie Collin. Directrice de la rédaction : Nathalie Valère. Rédactrice en chef : Aurélie Dehecq. Crédits photos : Howard Ponnoso / Getty Images (p. 1), Mark Magnaye (p. 18), médiathèque du Groupe La Poste, DR. Mentions légales La Poste. Conception et réalisation : **ici Barbès** 10, rue Petit, 75019 Paris. Tél. : 01 53 21 21 00. Imprimerie : Gutenberg Networks. Imprimé en France. Dépôt légal : décembre 2020. Ce magazine est imprimé sur du papier issu de sources responsables. Dans cette publication, le masculin est le plus souvent utilisé comme représentant des deux sexes sans discrimination à l'égard des femmes et des hommes, et dans le seul but d'alléger le texte.



FRANCE SERVICES EN AUVERGNE-RHÔNE-ALPES

14

BUREAUX DE POSTE ont été labellisés depuis février 2020 : Monestier-de-Clermont (38), Vorey-sur-Arzon (43), Le Chambon-sur-Lignon (43), Monsols (69), Fleurie (69), Saint-Trivier-de-Courte (01), Condat (15), Hauterives (26), La Chapelle-en-Vercors (26), La Pacaudière (42), Montfaucon-en-Velay (43), Saugues (43), Saint-Pierre-d'Entremont (73), Thorens-Glières (74).



CHIFFRES CLÉS

53

MAISONS DE SERVICES AU PUBLIC POSTALES dont 14 labellisées France Services. La Poste met tout en œuvre pour obtenir leur labellisation d'ici à fin 2021. L'objectif de l'État est de disposer d'au moins un France Services, qu'il soit porté par une collectivité, une association ou par La Poste, dans chaque canton ou bassin de vie en 2022.

30

MINUTES DE CHEZ SOI ! Les France Services doivent être accessibles par les administrés en moins de trente minutes.

10

PARTENAIRES FRANCE SERVICES accompagneront les usagers dans leurs démarches : Pôle emploi, CNAMTS, MSA, CNAF, CNAV, DGFIP, La Poste, les ministères de la Justice et de l'Intérieur, Agirc-Arrco.

2

AGENTS D'ACCUEIL seront à la disposition des usagers dans chaque bureau de poste labellisé. Ils seront ouverts au moins cinq jours par semaine sur une amplitude minimale de 24 heures hebdomadaires.



À LIRE

Pour en savoir plus sur le réseau France Services : www.cohesion-territoires.gouv.fr/france-services



France Services
Proche de vous au quotidien

L'INFO

OBJECTIF LABELLISATION : LES MSAP PRÉPARENT LEUR MUE EN FRANCE SERVICES.

Le déploiement des France Services s'appuiera sur la montée en gamme des maisons de services au public (MSAP) existantes. En Auvergne - Rhône-Alpes, les MSAP devront obtenir la labellisation France Services à la condition qu'elles respectent

les exigences de qualité de service requises. L'objectif étant que ces MSAP deviennent progressivement France Services avant 2022. L'offre de services sera enrichie progressivement par l'apport de nouveaux partenaires. Les France Services deviendront un acteur clé de l'inclusion numérique et de la lutte contre l'illectronisme dans les territoires.



DES FRANCE SERVICES AMÉNAGÉS ET ÉQUIPÉS

_ L'accessibilité aux services publics est un enjeu d'égalité et de cohésion sociale. Ce nouveau dispositif couvrira l'ensemble des services publics du quotidien, pour toute la population et tous les territoires, avec une attention particulière portée aux territoires ruraux et aux quartiers de la politique de la ville.

_ Chaque France Services est tenu d'assurer un accès libre et gratuit à un espace numérique ou à tout outil informatique permettant d'effectuer des démarches administratives dématérialisées. Un espace spécifique permettra aux usagers d'échanger en toute confidentialité. De même, seront mis à leur disposition une documentation sur les différents services proposés, un accès à Internet, un ordinateur, une imprimante-scanner, une photocopieuse, un téléphone ainsi qu'une tablette connectée. Un dispositif de visioconférence viendra s'ajouter à cette liste d'ici au 31 décembre 2022. Enfin, les France Services sont aménagés pour l'accès des personnes à mobilité réduite.

LA POSTE, PARTENAIRE DE LA TRANSITION ÉCOLOGIQUE ET ÉNERGÉTIQUE

Les collectivités constituent le maillon clé de l'accélération de la transition énergétique et écologique. Grâce à ses savoir-faire acquis depuis plus de quinze ans, La Poste se mobilise à leurs côtés avec une large gamme de solutions pour leur permettre de réussir leur propre transition.

Le secteur du bâtiment est le premier consommateur d'énergie, dont deux tiers dans le résidentiel*.

* Source : Commissariat général au développement durable, *Chiffres clés de l'énergie*, 2019.

LA POSTE SENSIBILISE LES PARTICULIERS À LA RÉALISATION DE TRAVAUX DANS LEUR LOGEMENT.



Six métropoles⁽¹⁾ désormais sous gouvernance «verte» ; un tiers du plan de relance post-confinement du gouvernement dédié à la transition écologique : rarement l'écologie aura pris autant de place dans le débat public pour inciter les décideurs à agir. En première ligne, les collectivités se mobilisent pour traduire localement les objectifs de la loi relative à la transition énergétique pour la croissance verte, rectifiés par la loi Énergie et climat du 8 novembre 2019. En s'appuyant sur l'expérience acquise depuis plus de quinze ans pour sa propre transition énergétique, La Poste accompagne les collectivités et met à leur disposition une gamme complète de réponses aux enjeux de la transition écologique.

Diminuer la consommation énergétique des bâtiments des collectivités

Les collectivités doivent être exemplaires sur la gestion et la réhabilitation de leur propre patrimoine afin de réduire leur consommation énergétique. Un objectif auquel La Poste, via sa filiale Sobre Énergie⁽²⁾, contribue en réalisant des diagnostics énergétiques, en équipant les bâtiments publics de pilotage énergétique et par des actions d'optimisation et de modification sur les équipements et les comportements.

1. Bordeaux, Grenoble, Lyon, Marseille, Strasbourg, Tours (auxquelles s'ajoutent également plusieurs grandes villes : Poitiers, Besançon, Annecy, Colombes...).

2. Société commune avec la Caisse des dépôts.



Premier prêteur bancaire des collectivités, La Banque Postale est aussi la première banque publique mondiale pour sa performance RSE*.

* Sur un panel de 277 banques évaluées (source : ISS-ESG, 2020).



1 000 MICRO-CAPTEURS DE MESURE DE LA QUALITÉ DE L'AIR EN FRANCE GRÂCE À GEOPTIS.

EN 5 MINUTES



Trente des 100 milliards d'euros que mobilise le plan de relance du gouvernement sont destinés au financement de la transition écologique : www.economie.gouv.fr/presentation-plan-relance

L'ESSENTIEL À RETENIR

Aux dernières municipales, les électeurs l'ont massivement appelée de leurs vœux, et le plan de relance lui fait une large place : la transition énergétique et écologique mobilise les collectivités. La Poste, à son échelle, les accompagne pour contribuer à relever ces défis* :

- rénover 500 000 logements par an au niveau national ;
- diviser la précarité énergétique par deux d'ici à 2022 ;
- réduire de 40 % les consommations énergétiques dans le tertiaire d'ici à 2030 ;
- augmenter de 3 à 9 % la part du vélo dans les trajets domicile-travail ;
- trier à la source cinq flux de déchets (papier/carton, métal, plastique, verre et bois) ;
- multiplier par deux la part du renouvelable dans le mix énergétique d'ici à 2030.

* Sources : loi de transition énergétique pour la croissance verte (2015), décret « 5 flux » (2016), Plan Vélo (2018), loi Élan (2018), loi d'orientation des mobilités (2019).

Accélérer la rénovation énergétique des logements

La Poste accompagne les collectivités pour repérer les logements énergivores puis sensibiliser les ménages aux économies d'énergie. Elle leur propose un prédiagnostic énergétique grâce à des postiers experts spécialement formés. La Poste peut aussi mettre les habitants en relation avec des professionnels labellisés RGE (reconnus garants de l'environnement), dont les tarifs ont été négociés, et gérer les dispositifs de subventions pour simplifier la réalisation de leurs travaux.

Réussir le passage à des mobilités durables

Les collectivités désireuses d'adopter une politique de mobilité durable peuvent bénéficier des solutions de La Poste pour optimiser la gestion de leur flotte de véhicules et initier des changements de pratiques grâce à ses solutions de vélopartage ou de location longue durée de vélos à assistance électrique pour leurs agents et les citoyens. Avec sa filiale Geoptis, La Poste mesure aussi la qualité de l'air grâce à des capteurs sur ses véhicules.

Promouvoir une logistique urbaine durable

Pour limiter les flux et les nuisances du transport de marchandises en ville tout en maintenant le dynamisme des centres urbains, La Poste, via sa filiale Urby⁽³⁾, déploie ses solutions de logistique urbaine responsable : centres de mutualisation des marchandises en périphérie, véhicules à faibles émissions et établissements de logistique urbaine pour les livraisons du dernier kilomètre.

Encourager l'économie circulaire

Grâce à l'offre de sa filiale Recygo, issue du partenariat entre La Poste et Suez, les collectivités disposent de solutions pour le tri à la source, la collecte et la valorisation des déchets de bureaux, conformément aux obligations légales. Dans le même temps, elles renforcent l'information et la sensibilisation de leurs agents à la sobriété et au recyclage. Cette offre allie le travail des facteurs et celui de personnes en insertion.

Financer les projets de transition énergétique et écologique

Rénovation énergétique des logements, efficacité énergétique des bâtiments, transports, eau et assainissement, énergies renouvelables (ENR) : La Banque Postale met à la disposition des collectivités une gamme de financements adaptés à leurs besoins. En souscrivant un prêt vert ou en lançant une campagne de financement participatif auprès des citoyens pour un projet d'ENR, les territoires disposent d'une palette de solutions de financement pour développer leurs projets.

3. Urby est également filiale de la Banque des Territoires, qui détient 40 % de son capital.

LA POSTE

ACCOMPAGNE LES START-UP INNOVANTES POUR LES TERRITOIRES



RÉGION
AUVERGNE - RHÔNE-ALPES



GROUPELAPOSTE.COM



Pour en savoir plus sur le programme French IoT : bit.ly/programme-frenchiot

ÉCLAIRAGE

A travers ses programmes silver économie, logistique urbaine, e-commerce ou transition énergétique, Le Groupe La Poste développe des projets d'innovation afin d'accompagner la transition énergétique. Pour cela, La Poste s'appuie sur l'innovation des start-up. Depuis trois ans, elle organise le concours French IoT pour sélectionner dans

chaque territoire des start-up qui développent des projets liés aux objets connectés dans quatre catégories : smart home & smart city, bien-être au travail, santé, transport et mobilité individuelle.

Les start-up élues participent grâce à La Poste au prochain Consumer Electronics Show de Las Vegas et bénéficient d'un accompagnement pour développer leurs projets. En soutenant les

trophées Territoires Innovation, La Poste affirme encore plus cet engagement auprès des acteurs locaux, entreprises, partenaires et collectivités.



La Poste encourage les start-up qui développent des solutions utiles au plus grand nombre.

Villeurbanne (69)



JOANNE BOACHON / Directrice fondatrice de Minéka.

RECYCLER LES MATÉRIAUX DE CONSTRUCTION

« Minéka, c'est un lieu où chacun peut venir se fournir en matériaux sauvés de la benne. Basée à Villeurbanne, l'association s'emploie à démocratiser la pratique du réemploi de matériaux dans la construction. Elle collecte les matériaux des professionnels du BTP destinés à être jetés mais encore viables et les redistribue dans son stock ouvert à tous les publics. Les collectivités sensibles à cette démarche sont les bienvenues pour acheter des matériaux de réemploi. »

Lyon (69)



VIRGINIE HILS / Présidente fondatrice de Comptoir de Campagne.

REDYNAMISER LES VILLAGES OUBLIÉS

La start-up lyonnaise Comptoir de Campagne multiplie les commerces multiservices en réseau dans les villages orphelins. Sa stratégie : un mélange de partenariats locaux et nationaux pour dynamiser les territoires. Un village de moins de 1 200 habitants sur deux n'a plus de commerces, souvent les derniers lieux où se crée le lien social et où s'épanouit l'économie locale. « En 2016, j'ai choisi d'ouvrir mon premier Comptoir de Campagne, à Champdieu (42), un lieu multiservice qui propose des produits frais issus d'un circuit court, un bureau de poste, un café, un fleuriste, un pressing... », raconte Virginie Hils, présidente fondatrice de la start-up. De quoi redynamiser ces petits villages en voie de désertification. En seulement quatre ans, nous avons ouvert douze adresses en Auvergne - Rhône-Alpes. »

Clermont-Ferrand (63)



JAMES TAYLOR ET CLÉMENT BALDELLOU / Fondateurs de Capillum.

DES CHEVEUX POUR PRÉSERVER L'ENVIRONNEMENT

Face au désastre écologique que vient de vivre l'île Maurice après le naufrage d'un cargo contenant fioul et diesel, James Taylor et Clément Baldellou, cofondateurs de Capillum, start-up française spécialiste de la collecte et du recyclage des cheveux, ont décidé d'agir et d'aborder avec leur entreprise un volet complètement nouveau : l'action environnementale. En effet, le cheveu est un adsorbant naturel d'hydrocarbures pouvant adsorber jusqu'à huit fois son poids du fait de ses propriétés. Leur partenaire Urby, filiale de La Poste, contribue à l'opération avec ses entrepôts situés dans plusieurs villes de France afin que les coiffeurs y déposent leurs sacs de cheveux. Des ONG internationales telles qu'Octopus et Project Rescue Ocean sont également sollicitées pour constituer des stocks d'urgence.



Minéka a recyclé les matériaux du bureau de poste de Vaulx-en-Velin pendant les travaux.



LA POSTE, PLUS QUE JAMAIS AUX CÔTÉS DES COLLECTIVITÉS

Les collectivités doivent tout à la fois accompagner les citoyens dans la deuxième vague de Covid-19 et initier la relance au plan local et les premières actions du nouveau mandat municipal. Gros plan sur des solutions de La Poste à leur disposition.



La Poste accompagne les élus et les décideurs des collectivités pour répondre aux enjeux de proximité avec les citoyens, d'attractivité et de dynamisme économique des territoires.

FACILITER LE « BIEN-VIVRE À DOMICILE » AU QUOTIDIEN

Avec les services à domicile, La Poste favorise l'autonomie des personnes âgées, dont 85 % aspirent à rester chez elles⁽¹⁾, et rompt l'isolement des personnes en situation de handicap ou peu mobiles. Elle assure le portage de repas par le facteur, spécialement formé, jusqu'à six jours sur sept, depuis les cuisines centrales ou en partenariat avec un expert de la restauration collective. Le facteur livre aussi les médicaments, les courses ou les produits culturels. La Poste contribue également à la veille sociale grâce aux visites du facteur au domicile auprès des personnes fragiles identifiées par la commune et les services sociaux.

AMÉLIORER LA QUALITÉ DU CADRE DE VIE DES TERRITOIRES

Pour dynamiser le commerce de proximité, La Poste aide les commerçants à développer une activité e-commerce locale, y compris en zone rurale. Ma Ville Mon Shopping, filiale de La Poste, met à leur disposition une plate-forme de vente en ligne, incluant des services logistiques de livraison : click and collect ou livraison à domicile par le facteur. Pour faire l'état des lieux de la voirie et du mobilier urbain, mesurer la couverture mobile ou la qualité

EN SAVOIR +

Les solutions de La Poste pour accompagner la transition énergétique et écologique des territoires sont en pages 4 et 5.

de l'air, La Poste propose aux collectivités des solutions qui s'appuient sur des capteurs ou des caméras embarqués à bord des véhicules de tournée des facteurs. Ce sont autant d'outils d'aide à la décision au service de l'attractivité des territoires, de l'optimisation des budgets et des politiques publiques.

SIMPLIFIER LES DÉMARCHES ADMINISTRATIVES DES CITOYENS

Chaque résident d'une commune est un usager des services publics locaux et attend des services simples et personnalisés. La plate-forme omnicanale de Gestion de la Relation Citoyen de La Poste facilite les démarches en ligne des usagers (prises de rendez-vous, inscriptions, règlements...) et leurs demandes citoyennes (déclarations d'incivilité, signalements de voirie...). Ce portail est un point d'accès unique aux services numériques de la commune (et de l'intercommunalité lorsqu'elle en fait partie) et redirige les demandes vers les services administratifs concernés. Pour utiliser cette plate-forme en toute sécurité, chaque habitant dispose d'un trousseau numérique, L'Identité Numérique La Poste, accessible depuis le portail FranceConnect, qui permet une connexion universelle à tous les services en ligne locaux et nationaux (Pôle emploi, impôts, Ameli...); ainsi que le coffre-fort numérique de La Poste Digiposte, pour gérer et archiver ses documents importants.

1. Source : étude de l'IFOP - Sociovision pour la Fédération du service aux particuliers (FESP), février 2019.

GRUPELAPOSTE.COM



Trois publications pour connaître les solutions de La Poste, partenaire des territoires : bit.ly/partenaire-territoires



LA BANQUE POSTALE ACCOMPAGNE ET FINANCE LES PROJETS DES COLLECTIVITÉS LOCALES

Gérer durablement les collectivités locales, c'est équilibrer les contraintes budgétaires fortes et les investissements nécessaires au maintien de l'attractivité des territoires. Premier prêteur bancaire des collectivités locales, La Banque Postale met à leur disposition une gamme de financements* diversifiée :

- des crédits à moyen ou à long terme mobilisables dès 40 000 euros ;
- des prêts verts pour les projets favorisant la transition écologique ;
- une plate-forme permettant de valoriser les certificats d'économie d'énergie (CEE) ;
- un financement participatif avec ses filiales KissKissBankBank et Lendopolis ;
- un simulateur budgétaire en ligne, développé avec l'Assemblée des communautés de France (AdCF), pour tester la solidité des budgets dans une approche prospective.

* Offres soumises à conditions et sous réserve d'acceptation du dossier par La Banque Postale.



BON À SAVOIR LA TABLETTE ARDOIZ, UN OUTIL POUR AIDER LES ÂGÉS À APPRIVOISER LE NUMÉRIQUE

Agir localement en faveur de l'inclusion numérique permet de lutter contre la perte de lien social des personnes âgées à domicile. Le numérique permet d'échanger avec ses proches par vidéo, d'accéder aux informations de sa commune et de faire des démarches administratives sans se déplacer. Avec la tablette Ardoiz, dont l'interface simplifiée et ludique est dédiée aux usages des seniors, être connecté devient plus aisé et particulièrement opportun en temps de crise sanitaire. La tablette est livrée à domicile par le facteur et une assistance téléphonique 6 jours sur 7 est incluse.

CHIFFRES CLÉS

70 000 FACTEURS
et
17 000 POINTS
DE CONTACT :
La Poste est présente partout, pour tous.

1 500

COMMUNES RURALES OU URBAINES ont adopté la **plate-forme d'e-commerce locale** Ma Ville Mon Shopping, en novembre 2020. Près de 10 000 boutiques en ligne, tous secteurs d'activité confondus.

1
PRÊT DE
LA BANQUE POSTALE
2
EST OCTROYÉ
à une commune de
moins de 5 000 habitants.

EN 5 MINUTES



Nouvel élu, La Banque Postale vous accompagne : bit.ly/elus-labanquepostale

TERRITOIRES EN ACTIONS

Métropole de Lyon (69) DÉPLOIEMENT DE 60 MICROCAPTEURS

MESURER L'IMPACT DU DÉCONFINEMENT SUR LA QUALITÉ DE L'AIR.

Geoptis, filiale du Groupe La Poste, est spécialisée dans l'audit de la voirie, la couverture mobile, le géoréférencement ou encore la mesure de la qualité de l'air. Forte de son expertise en matière de collecte et d'exploitation de données, Geoptis a été lauréate du projet [R]Challenge lancé par la métropole de Lyon dans le cadre du Plan Oxygène. Conçu pour limiter les émissions de gaz à effet de serre de l'agglomération, le Plan Oxygène a été mené en étroite collaboration avec la métropole de Lyon et Atmo Auvergne-Rhône-Alpes, observatoire agréé par le ministère de

la Transition écologique et solidaire, pour la surveillance et l'information sur la qualité de l'air en Auvergne-Rhône-Alpes. Soixante microcapteurs AtmoTrack seront déployés pendant huit à douze mois sur la flotte de véhicules et sur les bâtiments du Groupe La Poste dans les zones de Villeurbanne, Lyon 3^e et Saint-Priest. Initialement déployé pour accompagner le déploiement de la zone à faibles émissions (ZFE), les données récoltées viendront compléter l'évaluation de l'impact du déconfinement sur la qualité de l'air, menée par Atmo Auvergne-Rhône-Alpes.



GROUPELAPOSTE.COM



Pour en savoir plus sur la mesure de la qualité de l'air de l'agglomération lyonnaise par Geoptis : bit.ly/geoptis-lyon-agglo



Paulhaguet (43)

CONDUIRE EN TOUTE SÉCURITÉ APRÈS 60 ANS

LES SENIORS SONT INVITÉS À PARTICIPER À DES ATELIERS DE PRÉVENTION ROUTIÈRE.

Dans le cadre de la Conférence des financeurs, La Poste a organisé, le 13 octobre dernier, à Paulhaguet, en Haute-Loire, deux demi-journées de prévention routière ouvertes à tous les seniors de 60 ans ou plus. L'objectif est de sensibiliser

les participants aux risques routiers en proposant, dans une ambiance conviviale, des conférences d'information et des ateliers pratiques. Durant chacune de ces deux demi-journées, les seniors assistent à des miniconférences sur le code de la route

et la sécurité routière et participent à des ateliers de simulation de conduite. Bien vieillir aujourd'hui, c'est avant tout être autonome le plus longtemps possible, c'est pourquoi La Poste propose des actions de ce type aux seniors.

GROUPELAPOSTE.COM



Pour en savoir plus sur les ateliers de prévention routière pour les seniors : bit.ly/conduite-seniors

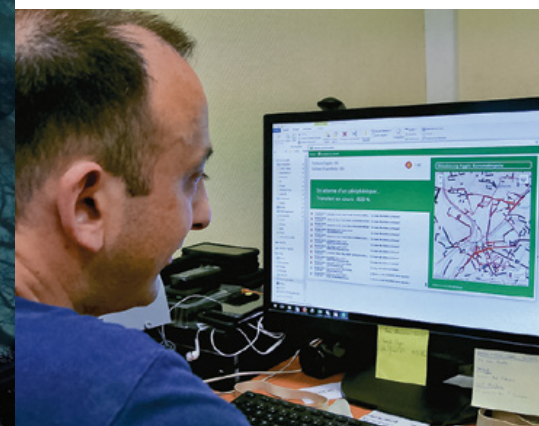
Bellerive-sur-Allier (03)

MIEUX INVESTIR GRÂCE À GEOPTIS

GRÂCE À GEOPTIS, LA VILLE ORGANISE LES TRAVAUX DE VOIRIE SUR PLUSIEURS EXERCICES BUDGÉTAIRES.

La ville de Bellerive-sur-Allier a choisi Geoptis pour analyser les 80 kilomètres de voirie de la commune. Pour Sébastien Giraud, le directeur général des services, cette solution va permettre de travailler différemment : « Avec la solution Geoptis de La Poste, nous avons un bilan très précis de l'état de notre voirie. Nous allons donc traiter les travaux par priorité et non plus en fonction des demandes des uns et des autres. Il faut aussi avouer que cela

va réduire la pression mise sur les élus, qui sont très souvent sollicités par les habitants sur le sujet. Avec cet état complet de notre voirie, nous pourrions mieux organiser les travaux. Nous allons, par exemple, préparer les travaux de voirie sur plusieurs exercices en plan pluriannuel d'investissement. Enfin, il faut rappeler qu'une voirie entretenue à temps coûte dix fois moins cher à la collectivité, ce qui n'est pas négligeable. »



EN 5 MINUTES



Pour en savoir plus sur Geoptis : www.geoptis.fr



LA POSTE, UNE ENTREPRISE BIEN IMPLANTÉE DANS LA CAPITALE AUVERGNATE

Clermont- Ferrand



01 | LA PLATE-FORME COURRIER RÉDUIT SON ÉCLAIRAGE

La plate-forme courrier Anatole France a été récompensée au challenge Fonds carbone 2020 pour sa proposition particulièrement lumineuse. Des spots puissants étaient nécessaires de nuit sur le parking pour permettre aux caméras de vidéosurveillance de fonctionner dans de bonnes conditions. Aujourd'hui, le centre est équipé de nouveaux systèmes qui permettent de filmer la nuit avec un éclairage moindre... Moins de lumière, moins de carbone émis!

02 | ALLER AU TRAVAIL À VÉLO

Avec la crise sanitaire, le vélo a la cote auprès des salariés... Depuis le début de l'année, les 400 collaborateurs des différents services de La Banque Postale de Clermont-Ferrand peuvent utiliser des vélos électriques (VAE) mis gratuitement à leur disposition dans leur établissement. Sur une simple réservation en ligne via une plate-forme, tout un chacun peut opter pour cette nouvelle forme de mobilité.



03 | LA BOÎTE AUX LETTRES DEVIENT INTERACTIVE

La crise sanitaire de la Covid-19 aura révélé un service de La Poste plébiscité par les particuliers : l'expédition de colis depuis sa boîte aux lettres. Ce service postal gratuit a été multiplié par trois au premier semestre 2020 par rapport à 2019. À Clermont-Ferrand, cet été, cela s'est traduit par plus de 2000 expéditions de colis depuis les boîtes soit une hausse de 50 % par rapport à l'année précédente.



04 | UN BUREAU FLAMBANT NEUF À GAILLARD

Le bureau de poste de Clermont-Ferrand Gaillard a bénéficié, du 17 septembre au 5 novembre, de travaux de rénovation afin d'améliorer son confort et de simplifier les services. La Poste a investi 205000 euros dans ce chantier, qui comprenait notamment l'installation d'un îlot d'accueil supplémentaire et l'amélioration de l'acoustique et de l'éclairage avec l'installation de rampes de LED.



05 | URBY LIVRE LE CŒUR DE VILLE

Le réseau Urby porté par Le Groupe La Poste se développe à Clermont-Ferrand. Installée près du cœur de ville, la plate-forme logistique propose un nouveau modèle de livraison écoresponsable. Urby compte deux sites de stockage, un centre de mutualisation à Gerzat, qui accueille les camions avec des marchandises lourdes, et un site clermontois pour des colis plus légers transportés à vélo-cargo et en véhicules hydrogène et gaz.



Utile

EN CHIFFRES LE MAILLAGE LA POSTE À CLERMONT- FERRAND

Pour rendre un service le plus adapté possible aux attentes des Clermontois, Le Groupe La Poste propose un maillage territorial serré à Clermont-Ferrand.

15
POINTS DE CONTACT
dont 11 bureaux de poste
et 4 La Poste relais urbain.

1
PLATE-FORME COURRIER
IMPLANTÉE dans la cité
clermontoise, mais aussi
une plate-forme colis.

84
VÉHICULES ÉLECTRIQUES
sont utilisés pour limiter
les émissions de CO₂
en ville, dont 67 vélos.



ACCOMPAGNER LES NOUVEAUX MAIRES

Dans le cadre du partenariat entre Mairie 2000 et Le Groupe La Poste, La Banque Postale intervient auprès des nouveaux maires sur le thème des finances locales.



Rhône

APPORTER AUX ÉLUS DES CONNAISSANCES SUR LE BUDGET

« L'AMF69, en partenariat avec Mairie 2000 et l'AMF, a souhaité organiser deux sessions sur le budget communal pour les nouveaux maires du Rhône et de la métropole de Lyon, explique Jean-Philippe Jal, directeur de l'AMF69 (Association des maires et de la métropole de Lyon et des présidents d'intercommunalité du Rhône). Partenaire de Mairie 2000 et de l'AMF69, nous avons souhaité l'intervention de La Banque Postale. Ainsi, ils pourront mener à bien leur mandat avec des connaissances solides sur le budget qu'ils auront à adopter et à mettre en place. Les premiers retours sont très positifs pour les élus qui ont bénéficié, grâce à La Banque Postale, d'éléments théoriques et pratiques. »



PATRICK FIORINI / Maire de Saint-Laurent-de-Mure.

Saint-Laurent-de-Mure (69)

« PRENDRE DE LA HAUTEUR »

Patrick Fiorini, maire de Saint-Laurent-de-Mure, élu en mars, a participé à l'une de ces conférences en septembre dernier à la communauté de communes de l'Est Lyonnais et a pu apprécier la formation dispensée par La Banque Postale : « Je suis élu depuis une vingtaine d'années. En tant qu'adjoint j'avais déjà des connaissances sur le budget d'une collectivité locale mais cette présentation m'a permis d'avoir une vision plus précise du budget et de prendre la hauteur nécessaire en tant que maire. Cette formation est arrivée à point nommé car nous travaillons actuellement à la préparation de plans pluriannuels pour l'ensemble de la mandature et nous construisons le budget qui sera voté en mars prochain. La présentation de La Banque Postale correspond donc aux sujets sur lesquels je travaille. »



AURÉLIE MOROSO / Responsable grands clients secteur public local à La Banque Postale.

Mairie 2000 LA POSTE PARTENAIRE

À l'occasion de chaque renouvellement des équipes municipales, Mairie 2000, dont Le Groupe La Poste est partenaire, met en place des journées d'accueil des nouveaux élus, au niveau départemental, les Universités des maires. Ces Universités permettent aux nouveaux élus de participer à différents ateliers thématiques visant à les sensibiliser aux problématiques majeures de début de mandat. Aurélie Moroso, responsable grands clients secteur public local à La Banque Postale, témoigne de l'objectif de ces formations : « Elles sont assurées par notre direction des études, qui a une vraie expertise sur le sujet. Dans ce cadre-là, nous ne sommes pas dans une démarche commerciale avec les maires mais nous leur offrons une véritable formation, utile pour le début de leur mandat. Nous jouons ainsi pleinement notre rôle de banque citoyenne. »

EN 5 MINUTES



Nouvel élu : La Banque Postale vous accompagne. bit.ly/elu-labanquepostale

UNE CONFÉRENCE CITOYENNE SUR LA TRANSITION ÉCOLOGIQUE

Le 2 et le 3 octobre, une vingtaine de citoyens auvergnats et rhônalpins se sont réunis à Lyon pour réfléchir, en compagnie d'experts, à la question : « Face aux défis écologiques auxquels devra faire face le pays d'ici à 2030, quelle doit être la contribution de La Poste ? »

REFORESTATION ET REBOISEMENT

LE PROGRAMME CLIMAT + TERRITOIRES, lancé en 2015 par La Poste, s'inscrit dans une démarche de proximité et de cohésion sociale et territoriale. Ce programme vise à soutenir des projets, en France, de reforestation/reboisement et de développement d'une agriculture durable.

QU'EST-CE QUE LA « TRANSITION ÉCOLOGIQUE » ?

LA TRANSITION ÉCOLOGIQUE est un concept qui vise à mettre en place un nouveau modèle économique et social de manière à répondre aux enjeux écologiques de notre siècle.



Cette notion intègre la transition énergétique et cherche à repenser nos façons de produire, de travailler et de vivre ensemble sur un territoire pour le rendre plus écologique. En transformant le système énergétique actuel, la transition écologique permet ainsi de diminuer son impact environnemental.

L'ENGAGEMENT ENVIRONNEMENTAL DU GROUPE LA POSTE

LE GROUPE LA POSTE A FAIT DE L'ACCOMPAGNEMENT DES TRANSITIONS ÉCOLOGIQUES L'UN DES AXES PRIORITAIRES DE SA STRATÉGIE. LES QUATRE THÈMES DE SON ENGAGEMENT :



- « **Se déplacer** », notamment avec Urby, la solution logistique pour fluidifier les centres urbains, Véligo Location, l'offre de vélos électriques, ou encore Geoptis, qui mesure la qualité de l'air et la couverture mobile.
- « **Recycler et valoriser** », avec l'offre de recyclage de déchets de bureau Recygo

et Nouvelle Attitude, une entreprise au cœur de l'insertion professionnelle.

- « **Habiter et travailler** », avec les acteurs de la performance énergétique des bâtiments Sobre Énergie et EDE ainsi que les espaces de coworking Startway.
- « **Financer** », avec les offres de prêts verts de La Banque Postale et les plates-formes de financement participatif KissKissBankBank et Goodeed.

RÉDUIRE DE 30 % SES ÉMISSIONS DE CO₂ À L'HORIZON 2025

LA POSTE S'EST TRANSFORMÉE et a innové pour réduire considérablement son empreinte carbone. Depuis 2012, elle compense entièrement les émissions de CO₂ liées à ses activités. Moins 21,80 %, c'est la réduction des émissions réalisées par le Groupe entre 2013 et 2019, 30 % étant l'objectif de réduction des émissions entre 2013 et 2025. Elle fait ainsi partie des 18 entreprises françaises (et des 273 entreprises dans le monde) reconnues par quatre ONG internationales pour leur action en faveur du climat.

Lyon (69)



THIERRY PECH / Directeur général du think tank Terra Nova, coprésident du comité de gouvernance de la convention citoyenne pour le climat.

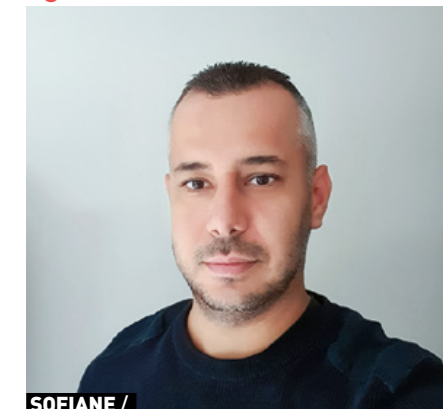
FABRIQUER DU CONSENSUS DANS LA SOCIÉTÉ

« C'est toujours très utile de consulter les citoyens, en particulier les usagers, parce que rien ne se fera sans eux. Une des dimensions impératives de la transition climatique et écologique en général, c'est d'arriver à embarquer tout le monde. Si des sociétés se divisent, si les gens sont en désaccord sur les manières de faire, on risque des crispations, des retours en arrière. L'exercice suppose des changements qui sont tellement importants qu'il faut trouver un nouveau moyen de fabriquer du consensus dans la société, autour des agents économiques et politiques. La concertation citoyenne, quelle qu'en soit la forme, peut être très utile ; souvent les usagers ont une compétence particulière sur les pratiques et peuvent aider les responsables à identifier des leviers. »



MYLÈNE FRANCESCHI / Déléguée régionale du Groupe La Poste en Auvergne - Rhône-Alpes.

Lyon (69)



SOFIANE / Citoyen participant, responsable d'une structure associative à Lyon.

ÊTRE ACTEURS ET CHANGER NOS MŒURS

« Je ne peux qu'être admiratif de la capacité d'adaptation de La Poste et de la diversité des actions et des services qu'elle propose. Les enjeux liés à la transition écologique sont énormes ! Associer les citoyens est pour moi primordial et indispensable, car l'effort est collectif. L'état de la planète est à son seul critique, avec des phénomènes visibles. Les changements de comportements doivent commencer au plus tôt, afin de pouvoir en voir les bénéfices dans les dix prochaines années. Il faut impérativement être acteurs et changer nos mœurs. Les entreprises, les institutions, les pays développés doivent donner l'exemple. La Poste, de par son rôle de service public, en fait partie. La Poste avait anticipé sur beaucoup de domaines et doit continuer à s'adapter et à être novatrice. »

LE POINT DE VUE DE LA POSTE L'AVENIR IMAGINÉ PAR LES CITOYENS

« La Poste est au cœur de la vie des Français et veut savoir ce que chacun attend d'elle pour bâtir son plan stratégique 2030. À Lyon, 20 citoyens ont pu donner leur vision sur le rôle de La Poste dans la transition écologique. Nous avons pu percevoir l'intérêt des citoyens. Je trouve que c'est une belle récompense. »

L'ESSENTIEL À RETENIR 4 CONFÉRENCES THÉMATIQUES EN FRANCE

Afin de construire son futur plan stratégique, La Poste a organisé en septembre et en octobre quatre conférences thématiques en France (Nantes, Toulouse, Lille, Lyon) en lien avec les quatre grandes transitions de la société à 2030 (numérique, territoriale, écologique, démographique).

Les citoyens étaient invités à découvrir où en est La Poste en 2020 et à choisir les principaux besoins auxquels le Groupe devra répondre à l'avenir pour toujours mieux servir ses clients et rester utile à la société tout entière.

Les résultats alimenteront la réflexion visant à construire, avec toutes les parties prenantes de l'entreprise (partenaires, fournisseurs, postiers, clients, collectivités, fournisseurs...), le nouveau plan stratégique du Groupe pour les dix prochaines années.

Des avis et une déclaration citoyenne ont été rédigés par le panel et seront remis sous forme de déclaration citoyenne au ministre de l'Économie, des Finances et de la Relance, Bruno Le Maire, et à Philippe Wahl, président-directeur général du Groupe La Poste.

LA POSTE À L'ÉCOUTE POUR CONSTRUIRE SON PLAN STRATÉGIQUE 2030

L'année 2020 marque la fin du plan stratégique « La Poste, conquérir l'avenir » lancé en 2014. Pour nourrir son plan stratégique pour les dix ans à venir, La Poste a lancé une vaste consultation de l'ensemble de ses parties prenantes.

Où en est La Poste en 2020 ? Quels sont les attentes et les besoins des Français concernant les services postaux de demain, face aux grands défis lancés à notre pays et à la planète, accentués par le contexte de la crise sanitaire ? Pour répondre à ces questions et construire son plan stratégique 2030, La Poste a choisi de lancer une vaste consultation nationale de septembre à novembre 2020.

DES MOYENS À LA HAUTEUR DES ENJEUX

La Poste a consulté toutes ses parties prenantes : postiers, élus, parlementaires et collectivités, clients particuliers, professionnels et entreprises, associations, fournisseurs, buralistes, start-up incubées par La Poste, partenaires numériques...

Pendant trois mois, lors de rencontres sur tout le territoire ou via une plate-forme en ligne, chacun a été invité à découvrir La Poste en 2020 et à choisir les principaux besoins auxquels le Groupe devra répondre à l'avenir, pour toujours mieux servir ses clients et rester utile à la société tout entière. La Poste a aussi donné la parole à des citoyens lors de conférences citoyennes organisées sur quatre enjeux d'avenir : la transition numérique, démographique, territoriale et écologique (cf. encadrés ci-contre). Après l'analyse des contributions, La Poste lancera son plan stratégique 2030 en février 2021.



TRANSITION NUMÉRIQUE Conférence citoyenne (Nantes) Les 18 et 19 septembre

La première conférence a interrogé l'accélération des usages numériques et les attentes des citoyens sur les bouleversements qui en découlent. La Poste a déjà intégré ces nouveaux usages dans ses services que sont la banque, la boîte aux lettres électronique Digiposte, L'Identité Numérique de La Poste, l'hébergement des dossiers de santé, les services à la personne, ses actions pour l'inclusion numérique...

- Quels arbitrages entre la confiance numérique, la souveraineté et la protection des données d'une part, et la simplicité et la personnalisation des services d'autre part ?

TRANSITION DÉMOGRAPHIQUE Conférence citoyenne (Toulouse) Les 25 et 26 septembre

Le vieillissement de la population française et les situations vécues par nos aînés lors de la crise sanitaire renforcent la certitude que La Poste a un rôle à jouer en tant qu'opérateur et intégrateur de services pour la vie quotidienne et la santé sur tout le territoire.

- Quels services de proximité et quels parcours physiques et numériques permettront de relever les défis de la protection sociale, de la lutte contre l'isolement des personnes fragiles, du maintien à domicile des personnes âgées ?

- Comment La Poste peut-elle contribuer, à son échelle, à la fluidité du parcours de soins entre le domicile et les établissements de santé ?

TRANSITION TERRITORIALE Conférence citoyenne (Lille) Les 25 et 26 septembre

À l'heure de la métropolisation, de la montée en puissance des intercommunalités et des nouvelles aspirations en faveur des circuits courts, de nouvelles dynamiques d'échanges et de transactions réciproques émergent entre territoires urbains et espaces ruraux. La conférence de Lille a interrogé le possible rôle de La Poste dans ces évolutions.

- Quelle contribution de La Poste pour répondre aux futurs besoins de services de proximité humaine, d'accès aux services publics, de dynamisation du commerce local ou encore de développement des circuits courts ?

TRANSITION ÉCOLOGIQUE Conférence citoyenne (Lyon) Les 2 et 3 octobre

Les territoires ont à leur main des leviers d'action concrets, qu'il s'agisse de rénovation énergétique ou d'économies d'énergie, de mobilité durable, de préservation de l'environnement ou encore d'économie circulaire.

- Face à l'urgence climatique et aux défis des mutations des territoires et des entreprises, comment construire un avenir respectueux de l'environnement ?

- Comment La Poste peut-elle aider les citoyens et les élus à agir pour rendre les villes plus respirables, les logements moins consommateurs d'énergie, la mobilité plus douce, le financement des projets plus responsable, la circulation des marchandises moins polluante ?



LA POSTE, ACTEUR DU SOUTIEN À L'ÉCONOMIE

En cette période de fin d'année particulière, La Poste est aux côtés des collectivités pour soutenir l'économie, des commerçants indépendants aux acteurs du e-commerce. Elle est organisée pour continuer à assurer, dans le respect des mesures barrières, l'ensemble de ses activités et services sur tout le territoire.

Face aux impacts de la crise, La Poste et les postiers sont pleinement mobilisés, dans le respect des mesures de protection sanitaire, pour soutenir l'économie, maintenir le lien social, accompagner tous leurs clients, particuliers, collectivités et entreprises, grâce aux nombreux services accessibles en bureau de poste, à domicile, et en ligne.

Ma Ville Mon Shopping : soutenir les commerçants de proximité

Ma Ville Mon Shopping, filiale de La Poste, est une plate-forme de vente en ligne locale qui permet aux commerçants et artisans de proposer leurs produits à retirer en magasin ou en livraison à domicile par le facteur. À l'approche de Noël, près de 10 000 boutiques proposent déjà plus de 120 000 produits en ligne sur cette plate-forme.

Un dispositif exceptionnel pour faire face au boom des colis de fin d'année

La crise sanitaire et les achats de Noël vont inciter encore plus de Français à commander en ligne. La Poste déploie un dispositif sans précédent intégrant la logistique, la distribution, l'accueil en

bureau de poste et les services numériques pour pouvoir accompagner au mieux ses clients particuliers et commerçants dans cette période inédite. Pour livrer partout en France les colis qui lui sont confiés, 18 plates-formes Colissimo, dont quatre nouvelles pouvant traiter jusqu'à 35 000 colis par heure contre 15 000 habituellement, tournent à plein régime. Un dispositif de renfort de plus de 9 000 personnes soutient la mobilisation des postiers. Des postiers volontaires s'apprennent également à prêter main-forte aux opérationnels dans un dispositif d'entraide. Enfin, de nouveaux services sont proposés tels que la seconde présentation à domicile des colis.

GRUPELAPOSTE.COM



Retrouvez l'ensemble de ce dispositif sur : www.groupelaposte.com

LA POSTE ASSURE LA CONTINUITÉ DE SES SERVICES



OUVERTS SUR L'ENSEMBLE DU TERRITOIRE

- les bureaux de poste ;
- les points de contact en partenariat (agences postales communales et La Poste relais commerçants⁽¹⁾) ;
- la distribution des courriers, des colis et de la presse quotidienne est assurée 6 jours sur 7 ;
- les services de proximité (visites aux personnes âgées, portage de repas, de médicaments et de courses...) sont assurés 6 jours sur 7.

LES SERVICES ÉGALEMENT ACCESSIBLES À DISTANCE⁽²⁾

Pour les opérations courrier-colis, via le site www.laposte.fr, il est possible de réaliser :

- l'envoi de lettres simples ou recommandées en ligne, imprimées et distribuées par le facteur, pour les résiliations ou les démarches administratives ;
- l'affranchissement depuis chez soi et l'envoi de colis depuis sa boîte aux lettres ;
- l'impression de timbres depuis son imprimante ;
- le suivi d'un envoi (courrier, colis).

Pour les opérations bancaires du quotidien, via www.labanquepostale.fr ou l'application mobile, il est possible de :

- consulter son solde ;
- réaliser des virements ;
- modifier son découvert autorisé ;
- gérer ses plafonds de paiements et retraits de carte bancaire ;
- réaliser des demandes de suspension de prélèvements ;
- contacter un conseiller pour bénéficier d'un accompagnement personnalisé.

1. Dans les commerces dits essentiels pendant les périodes de confinement.
2. Depuis les sites laposte.fr et labanquepostale.fr et par téléphone (3631 pour les questions relatives au courrier et au colis pour les particuliers, 3634 pour les Pros, 3639 pour toutes les opérations relevant de La Banque Postale).

BON À SAVOIR

FIN FÉVRIER 2021 : lancement du plan stratégique La Poste 2030 et restitution des résultats de la démarche participative à toutes les parties prenantes.

Pour vous, nous mobilisons nos forces.

En ce moment plus que jamais, La Poste s'engage à vos côtés.

220 000 postières et postiers se mobilisent sur l'ensemble du territoire.

16 500 bureaux de poste, agences postales communales et points relais accueillent quotidiennement **1,3 million de clients**.

10 000 relais Pickup restent ouverts dans les commerces autorisés.

30 000 visites de facteurs chaque semaine pour nos services de proximité : **Veiller Sur Mes Parents**, portage de repas, médicaments et courses.

7 500 distributeurs automatiques de billets La Banque Postale couvrent l'ensemble du territoire, **500 d'entre eux** étant les uniques distributeurs dans certaines communes.

1,2 M de clients allocataires de La Banque Postale sont accueillis chaque mois dans nos bureaux de poste pour retirer leurs prestations sociales.

12 M de colis, 20 millions de journaux et magazines et 165 millions de lettres sont distribués **6 jours sur 7**, chaque semaine.

tous engagés

Ben



Toutes nos informations et services accessibles
24h/24 et 7 jours/7 sur laposte.fr et labanquepostale.fr

simplifier la vie