

# PRONOTE Primaire



Déployez le premier Espace Numérique  
qui fédère toute la communauté éducative



# Les enjeux du numérique éducatif pour les collectivités

## Faciliter la communication

- Simplifier les échanges avec les familles
- Favoriser la communication au sein de l'équipe éducative
- Enrichir la politique enfance/famille
- Garantir à chacun le droit à la déconnexion



## Garantir la confiance dans les usages numériques

- Héberger les données en France
- Faire de la protection des données personnelles la priorité n°1
- Assurer l'égalité des chances et l'inclusion numérique
- Garantir un service sans interruption



# PRONOTE Primaire

PRONOTE Primaire a été pensé pour améliorer les conditions de travail de l'enseignant dans la gestion de sa classe, accompagner le directeur dans toutes les tâches administratives et faciliter la communication avec les familles.

## Un véritable système d'information qui répond à tous les besoins du premier degré

### Vie scolaire

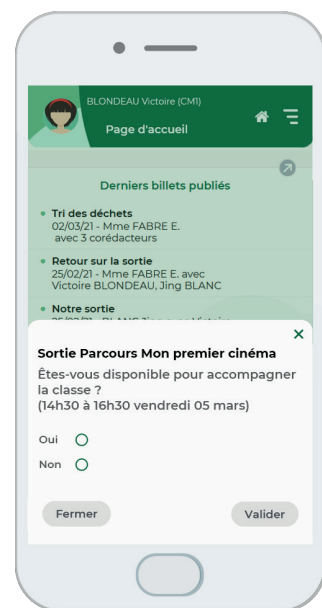
- Registre d'appel
- Justification des absences
- Suivi des incidents
- Projets d'accompagnement
- Suivi des travaux sur la console mairie
- Trombinoscopes
- Étiquettes
- Attestations, certificats
- Export vers LSU
- Partage d'informations avec l'IEN

### Communication

- Courriers
- E-mails
- SMS
- Carnet de liaison
- Casier numérique
- Blog de la classe
- Agenda
- Sondages
- Alertes PPMS
- Messagerie instantanée
- Informations aux familles depuis la console mairie

### Continuité pédagogique

- Cahier de textes
- Cahier journal
- Activités en autonomie
- Suivi des apprentissages
- Rendu de devoirs en ligne
- Manuels numériques
- Partage de QCM
- Référentiels de compétences
- Bilans périodiques



→ Une application mobile plébiscitée par les parents

## Alléger le travail de la communauté éducative

- Faciliter les processus administratifs
- Accompagner l'enseignant dans sa pratique du numérique
- Simplifier tous les échanges au quotidien
- Assurer la continuité pédagogique dans toutes les circonstances



## Assurer une continuité éducative de la maternelle à la terminale

- Favoriser la continuité pédagogique inter-degré
- Garder le lien entre élèves, familles et système éducatif entre les passages de niveaux
- Homogénéiser les parcours éducatifs de l'élève à l'échelle du territoire

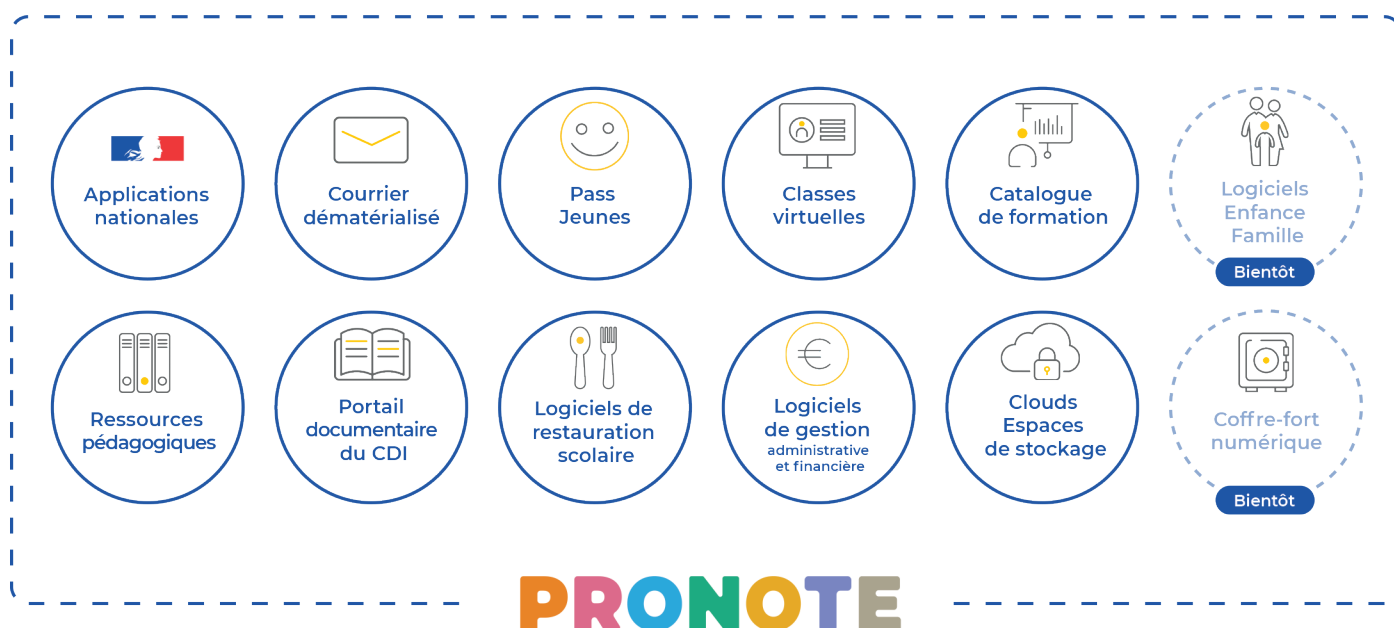


En proposant aussi des consoles dédiées aux inspecteurs de l'Éducation nationale et aux mairies, PRONOTE Primaire est le seul espace numérique qui fait le lien entre l'école, les parents d'élèves, la collectivité et l'académie.



→ La première console « école » dédiée aux mairies

## Une plateforme connectée à tous les services utiles de la maternelle à la terminale



## Docaposte, un tiers de confiance au service de la transformation numérique de l'éducation

Le numérique éducatif est une priorité pour Docaposte qui possède 10 ans d'expérience en tant qu'opérateur de solutions numériques au service de la jeunesse et de l'inclusion. En associant ses savoir-faire aux solutions d'Index Éducation, Docaposte, filiale numérique du Groupe la Poste, souhaite contribuer à l'accélération du développement de services numériques dans l'éducation.

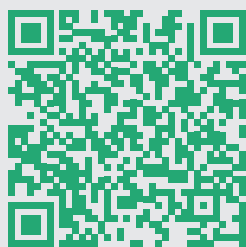
Index Éducation, filiale de Docaposte et premier partenaire numérique de l'Éducation nationale, en quelques chiffres

- 30 ans d'expérience
- 80% des collèges et lycées équipés
- 16 millions d'utilisateurs
- 1<sup>er</sup> hébergeur de données scolaires
- + de 3,4 milliards de connexions par an
- 5<sup>e</sup> application la plus utilisée par les jeunes (classement Annie)

**PRONOTE**  
**Primaire**

### Vous souhaitez plus d'informations ?

Pour tester la solution et découvrir toutes les fonctionnalités, rendez-vous sur notre site Internet.



+33 (0)4 96 15 21 70

(Appel non surtaxé)

Du lundi au vendredi de 8h30 à 12h  
et de 14h à 16h30.

[info.pronote-primaire@docaposte.fr](mailto:info.pronote-primaire@docaposte.fr)



Investisseur d'intérêt général au service de l'éducation, la Banque des Territoires conseille, finance, opère tous les projets auprès des collectivités locales, des organismes de logement social, des entreprises publiques locales et des professions juridiques pour des territoires plus durables, inclusifs, attractifs et connectés.



Prenez contact avec l'une des 16 directions régionales ou 35 implantations territoriales de la Caisse des Dépôts :

<https://www.banquedesterritoires.fr/>