



Chiffres clés 2025



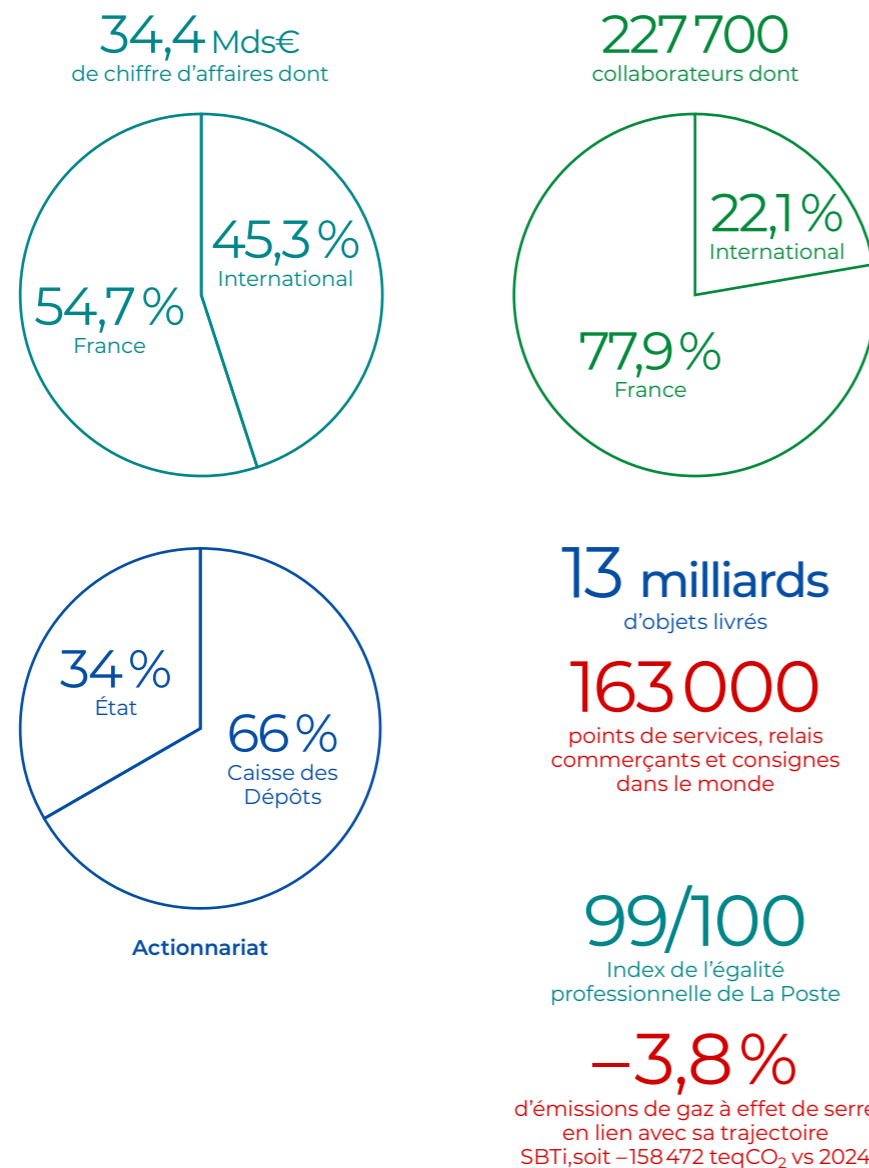
LA POSTE
GROUPE

Un groupe international, multimétier et citoyen

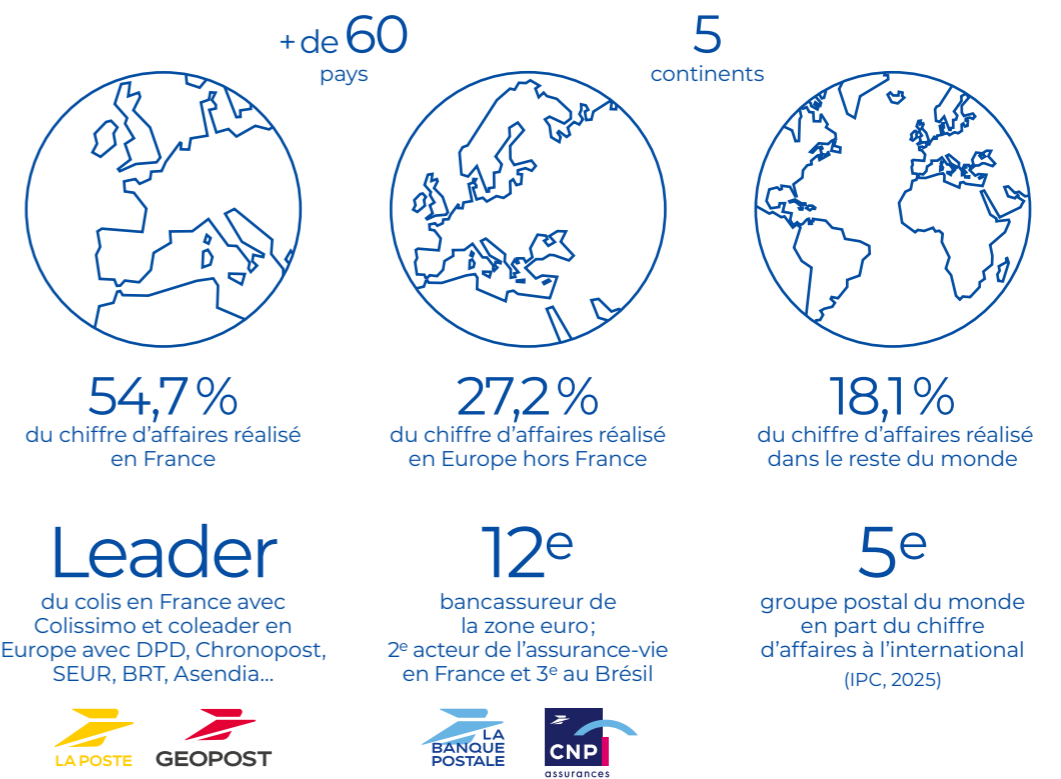
Le groupe La Poste est organisé autour de deux métiers principaux : la logistique et la distribution courrier-colis et la bancassurance. Il développe des activités de diversification, en particulier autour du numérique et des services de proximité. L'activité colis contribue à près de 54% du chiffre d'affaires du groupe; La Banque Postale et sa filiale CNP Assurances à plus de 22% et le courrier désormais à 15%.



Un acteur économique et industriel majeur...



... présent à l'international



... reconnu mondialement en ESG



Un groupe citoyen au service de l'intérêt général

Guidé par ses valeurs et sa raison d'être, le groupe La Poste accompagne les grandes transitions sociétales en conciliant utilité sociale, proximité et responsabilité. Il a pour ambition d'être durablement rentable et responsable. En réalisant ses missions de service public et en déployant ses engagements d'entreprise à mission, il se mobilise au service du bien commun.

Quatre missions de service public confiées par l'État

- Service universel postal
- Aménagement du territoire
- Transport et distribution de la presse
- Accessibilité bancaire

Une raison d'être

« Au service de tous, utile à chacun, La Poste, entreprise de proximité humaine et territoriale, développe les échanges et tisse des liens essentiels en contribuant aux biens communs de la société tout entière. »

Quatre engagements volontaires d'entreprise à mission

En lien avec sa raison d'être, La Poste, entreprise à mission depuis 2021, a défini 4 engagements sociétaux et environnementaux, inscrits dans ses statuts, qu'elle se donne pour mission de poursuivre dans le cadre de son activité. Leur mise en œuvre est suivie par le comité de mission, composé de personnalités qualifiées externes et de membres du conseil d'administration.

- **Œuvrer à l'accélération de la transition écologique pour tous**
- **Promouvoir un numérique éthique, inclusif et frugal**
- **Favoriser l'inclusion sociale**
- **Contribuer au développement et à la cohésion des territoires**



En savoir plus sur la raison d'être en cliquant sur le QR code ou en le scannant.

Un acteur majeur du colis et de la logistique durable

En tant que leader européen du colis et de la logistique durable, le groupe La Poste est présent dans plus de 50 pays. Expert de la livraison – express, transfrontalière, produits frais, produits médicaux, etc. –, il offre des solutions couvrant les besoins des entreprises et des particuliers. En France, le groupe développe aussi des services logistiques de proximité dédiés aux entreprises et aux collectivités. Depuis des années, le groupe déploie massivement des modes de livraison écoresponsables.



18,4 Mds€
de chiffre d'affaires
générés par l'activité colis

2,7 milliards
de colis distribués dans
le monde, dont 477 millions
pour Colissimo et 2,2 milliards
pour Geopost

5,2 milliards
de lettres distribuées

6,5 %
de croissance des flux
transfrontaliers
(en valeur) en Europe
vs 2024

68
agences Log'issimo
en France, pour
répondre aux besoins
en logistique
de proximité des
entreprises et
des collectivités

Une des premières
flottes de véhicules
électriques en Europe,
avec

42 %
de véhicules
électriques sur plus
de 101 000 véhicules

617 g
de CO₂ émis par colis
(Colissimo et Geopost)



+ 11 %
de livraisons de
produits frais vs 2024
(en volume). 8 filiales
européennes
proposent ce service :
Chronofresh en France,
BRT en Italie, DPD
au Belux, en Lituanie,
aux Pays-Bas, en
Pologne, au Portugal,
et SEUR en Espagne

La bancassurance citoyenne

Au service des particuliers, des entreprises et des collectivités locales, La Banque Postale et ses filiales, dont CNP Assurances, sont présentes dans 18 pays en France, en Europe et en Amérique latine. En France, La Banque Postale et CNP Assurances s'appuient sur le maillage des bureaux de poste et leur dynamisme commercial pour distribuer leurs offres et services. Entreprise à mission, La Banque Postale est une pionnière de la finance citoyenne.

7,7 Mds€
de produit net bancaire pour le groupe La Banque Postale, dont 16,5% à l'international

10 millions
de clients bancaires actifs en France



33 millions
d'assurés en protection de biens et de personnes dans le monde

10 millions
d'assurés épargne/retraite dans le monde

13,8 Mds€
Production de crédits à destination des clients du secteur public et de l'économie sociale (+17,4% vs 2024)

34%
Part des financements citoyens dans la production de La Banque Postale, avec des critères RSE exigeants

1er
prêteur bancaire des collectivités locales et des hôpitaux publics depuis 2015

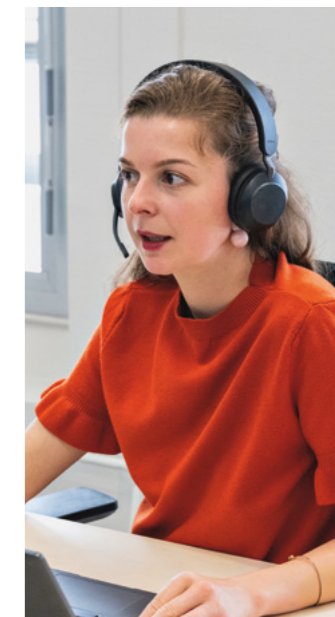


Des services numériques de confiance et souverains

Le groupe La Poste propose des services numériques conçus pour les particuliers, les entreprises et les collectivités. Il a placé la confiance numérique au cœur du développement de ses activités digitales. Cet engagement, en cohérence avec ses valeurs historiques de confiance et d'inclusion, englobe plusieurs champs tels que la protection des données sensibles, l'accès aux outils numériques pour le plus grand nombre, l'autonomie technologique, l'hébergement souverain, sécurisé, résilient et réversible des données en France.

805 M€
de chiffre d'affaires ⁽¹⁾ générés par Docaposte, filiale numérique du groupe La Poste

22,4 millions
de visiteurs par mois sur laposte.fr et 7,2 millions sur labanquepostale.fr



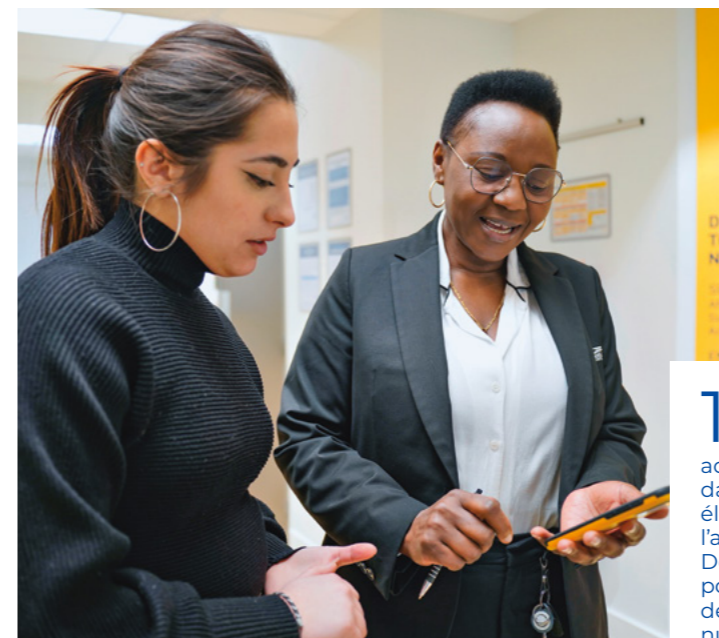
49 millions
de dossiers patients hébergés par Docaposte

14 millions
de clients actifs Digiposte et 8 millions d'Identités Numériques La Poste

40%
de la population française de plus de 15 ans détient un compte client sur laposte.fr

18 millions
d'utilisateurs de Pronote

(1) Aux bornes de la branche Grand public et Numérique.



1er
acteur du marché dans le vote électronique et l'archivage numérique, Docaposte se positionne en référent de la confiance numérique

La proximité humaine au cœur des territoires

Fort de son ancrage territorial et de la densité de son maillage (bureaux de poste, La Poste agences communales, points de services chez les commerçants et les agriculteurs, consignes...), le groupe La Poste adapte sa présence pour répondre aux nouveaux usages. Au service de tous, il participe au dynamisme de la vie locale et au maintien du lien social.

688 M€
de chiffre d'affaires
générés par les nouveaux services
(logistique de proximité, services
BtoB : recyclage/réemploi,
efficacité énergétique, mobilités
durables et santé/autonomie)

1er
réseau de services de proximité
humaine et numérique en France
+ de 85 000
chargés de clientèle et conseillers
bancaires en bureau de poste,
facteurs et livreurs, en relation
avec les clients



12 millions
de repas livrés à domicile

43 443
points de services
postaux en France, dont
17 325
points de contact
416
bureaux de poste
labellisés France services

+ de 9 millions
d'examens du Code
auto, moto ou bateau
passés dans 1900 sites
postaux (depuis 2016)



Un employeur attentif, qualifiant et engagé

Le groupe La Poste est l'un des tout premiers employeurs en France, avec l'ambition d'être une entreprise attentive, qualifiante, engagée dans l'innovation sociale et la performance. Pour cela, le groupe met en œuvre une politique RH engagée en faveur de l'employabilité, de la qualité de vie au travail, de la diversité et de l'inclusion.

84,3 %
des collaborateurs ont
suivi au moins une formation

180
métiers différents
au sein du groupe La Poste



40 %
de femmes parmi
les cadres dirigeants

-4,1 %
d'écart salarial entre les
femmes et les hommes
au niveau mondial pour
le groupe

25 630
jeunes de moins
de 30 ans accueillis au
sein du groupe (stages,
alternances, CDD, CDI)

1er
handi-employeur
de France

5,6 %
Taux d'insertion des
collaborateurs en
situation de handicap
(périmètre groupe)



13,2 %
des collaborateurs
de La Poste
ont bénéficié d'une
mobilité interne

Un groupe à impacts positifs

Par sa qualité d'entreprise à mission, son implantation au cœur des territoires et son envergure économique, le groupe La Poste contribue aux biens communs de la société tout entière. Engagé depuis plus de vingt ans en faveur de l'environnement, il agit sur tous les leviers : sa flotte de véhicules, ses offres de finance durable, son usage plus sobre des ressources. Partout, il multiplie les actions pour développer le lien social, renforcer l'inclusion et réduire les disparités entre les territoires, en lien avec ses engagements.

419 000

emplois soutenus (directs, indirects et induits) par les activités du groupe, en France

2,2 Mds€

de prêts verts et sociaux alloués par La Banque Postale aux collectivités locales



-2,1%
d'émissions de particules fines vs 2024, grâce aux véhicules électriques

10 107

tonnes de matières premières économisées grâce à l'allongement de la durée de vie des équipements IT

809 000

personnes détectées, accompagnées, formées et équipées dans l'usage du numérique

287 000

bénéficiaires des services d'accompagnement des publics âgés et fragiles

541 000

bénéficiaires des services d'inclusion bancaire ayant pu percevoir des prestations sociales



LES PUBLICATIONS INSTITUTIONNELLES DU GROUPE LA POSTE



POUR TOUT CONNAÎTRE DU GROUPE LA POSTE, RENDEZ-VOUS SUR LAPOSTEGROUPE.COM

SUIVEZ-NOUS SUR LES RÉSEAUX SOCIAUX



Conception et réalisation : HAVAS Paris.
Rédaction : direction de la communication du groupe La Poste.
Crédits photo : médiathèque La Poste, Adobe Stock.

La version numérique de ce document est conforme aux normes pour l'accessibilité des contenus aux personnes en situation de handicap moteur, leur permettant de naviguer à travers ce PDF à l'aide de raccourcis clavier. Accessible aux personnes déficientes visuelles, il a été balisé de façon à être retranscrit vocalement par les lecteurs d'écran.





LA POSTE
GROUPE

DIRECTION DE LA COMMUNICATION GROUPE
9 rue du Colonel Pierre Avia - 75757 PARIS CEDEX 15
Tél. : +33 (0)1 55 44 00 00
www.lapostegroupe.com