

ÉDITION 2025

DATA, INTELLIGENCE ARTIFICIELLE ET CYBERSÉCURITÉ DANS LES TERRITOIRES

DES SOLUTIONS
AU SERVICE DES TERRITOIRES



BANQUE des
TERRITOIRES



LA BANQUE DES TERRITOIRES ET LA POSTE, PARTENAIRES DE VOS PROJETS NUMÉRIQUES, DATA ET IA.

Les données sont au cœur de la gestion des services, du pilotage des projets et des décisions locales. Leur maîtrise est un enjeu stratégique et économique, mais également un enjeu de souveraineté.

L'essor des applications qui se nourrissent de l'Intelligence Artificielle (IA) - notamment l'IA générative - ouvre des espaces de services nouveaux pour les collectivités. Tout comme il pose de nombreux défis : impact environnemental, transparence, confiance citoyenne,

cybersécurité, souveraineté et confidentialité des données.

La Banque des Territoires et La Poste se placent **aux côtés des collectivités**, leur apportent conseil, financement et solutions opérationnelles pour bâtir un numérique éthique et durable, et **les aider à avancer en confiance**.

Conçu dans une logique de clarté et d'accessibilité, ce guide présente les principales offres déployées pour accompagner les collectivités dans leurs projets.

Partenaires de confiance des collectivités et engagés de longue date à leurs côtés, la Banque des Territoires et La Poste agissent :

- pour un numérique souverain et de confiance,
- en faveur d'un numérique éthique,
- pour un numérique responsable, utile à tous.

SOMMAIRE

Je souhaite être accompagné dans mon projet.

p 4.

Je souhaite mieux connaître mon territoire pour piloter mes politiques publiques.

p 8.

Je veux améliorer la gestion administrative de la collectivité.

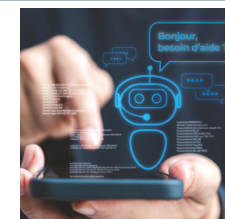
p 14.

Je veux une communication locale plus simple, plus fiable, plus accessible.

p 16.

Je veux développer des infrastructures et systèmes d'information sécurisés et résilients.

p 19.





Je souhaite être accompagné dans mon projet.

Pour donner vie à leurs projets, les collectivités doivent s'appuyer sur un large socle de connaissances, des outils pratiques et des retours d'expérience concrets. Elles recherchent également des expertises en ingénierie et des solutions de financement pour sécuriser et réussir chaque étape de leurs projets.

DÉVELOPPER DES CONNAISSANCES AVANT DE PASSER À L'ACTION.

Avant de s'engager dans le déploiement d'un projet numérique, data ou IA, les collectivités ont besoin de repères fiables pour évaluer les opportunités et les risques, affiner leur stratégie et ajuster le dimensionnement du projet.

Numérique360, plateforme digitale d'accompagnement de la Banque des Territoires a été pensée pour être une porte d'entrée unique des projets numériques, data et IA des collectivités, pour leur faire gagner du temps, monter en compétence et identifier les bons partenaires.

Numérique360 met à disposition des porteurs de projets plusieurs ressources :

- guides méthodologiques et contenus pédagogiques ;
- retours d'expérience d'élus et d'agents ayant mis en place des projets ;
- mise en relation avec des offreurs de solutions numériques, data et IA ;
- service d'assistance fournissant un accompagnement de premier niveau ;
- orientation vers des dispositifs de financement adaptés.

FORMER LES ÉQUIPES POUR MAÎTRISER L'IA.

Les outils d'intelligence artificielle peuvent devenir des leviers de performance pour tous les agents formés à en tirer parti.

Docaposte Institute propose un catalogue de formations pour faire de l'IA un outil au service de la performance des équipes, via une pédagogie en trois phases :

- 1 phase d'acculturation, pour comprendre les enjeux et la stratégie ;
- 1 phase de mise en pratique avec des cas d'usage concrets ;
- 1 phase de montée en expertise technique, pour intégrer les outils IA à son quotidien et rechercher leur maîtrise.

BÉNÉFICIER D'EXPERTISE ET D'INGÉNIERIE DE PROJET.

La Banque des Territoires propose aux porteurs de projets publics (collectivités territoriales et leurs groupements, opérateurs publics) un accompagnement pour structurer et mettre en œuvre leurs projets numériques, data et IA.

- Accompagnement stratégique pour définir les visions, les priorités et structurer des démarches (feuilles de route, plans d'action, etc.) ;
- Accompagnement décisionnel et méthodologique pour sécuriser et piloter le projet (études de faisabilité, appui à l'expérimentation, etc.) ;
- Accompagnement opérationnel et technique pour valoriser concrètement les données (appui à la mise en qualité des données, à la construction d'indicateurs, mise en place d'outils de pilotage, etc.).

EXPÉRIMENTER EN TOUTE SÉCURITÉ.

Avant un déploiement de projet IA, certaines collectivités souhaitent identifier sa faisabilité et les risques potentiels avant un déploiement.

La solution **DALVIA'Lab**, permet aux collectivités de tester et expérimenter l'usage de l'IA dans un cadre sécurisé et réglementaire (« bac-à-sable »).

Opéré par **Docaposte**, cette IA est basée sur la méthodologie Inno'Builder¹ et utilise des infrastructures 100 % souveraines et sécurisées.

1. Inno'Builder : méthodologie développée par Docaposte pour expérimenter des solutions numériques dans un cadre sécurisé, en validant les usages et les risques avant déploiement.

FINANCER MON PROJET.

La Banque des Territoires accompagne les porteurs de projets en tant que tiers de confiance en investissant en fonds propres et quasi-fonds propres dans les projets portant une logique d'intérêt général :

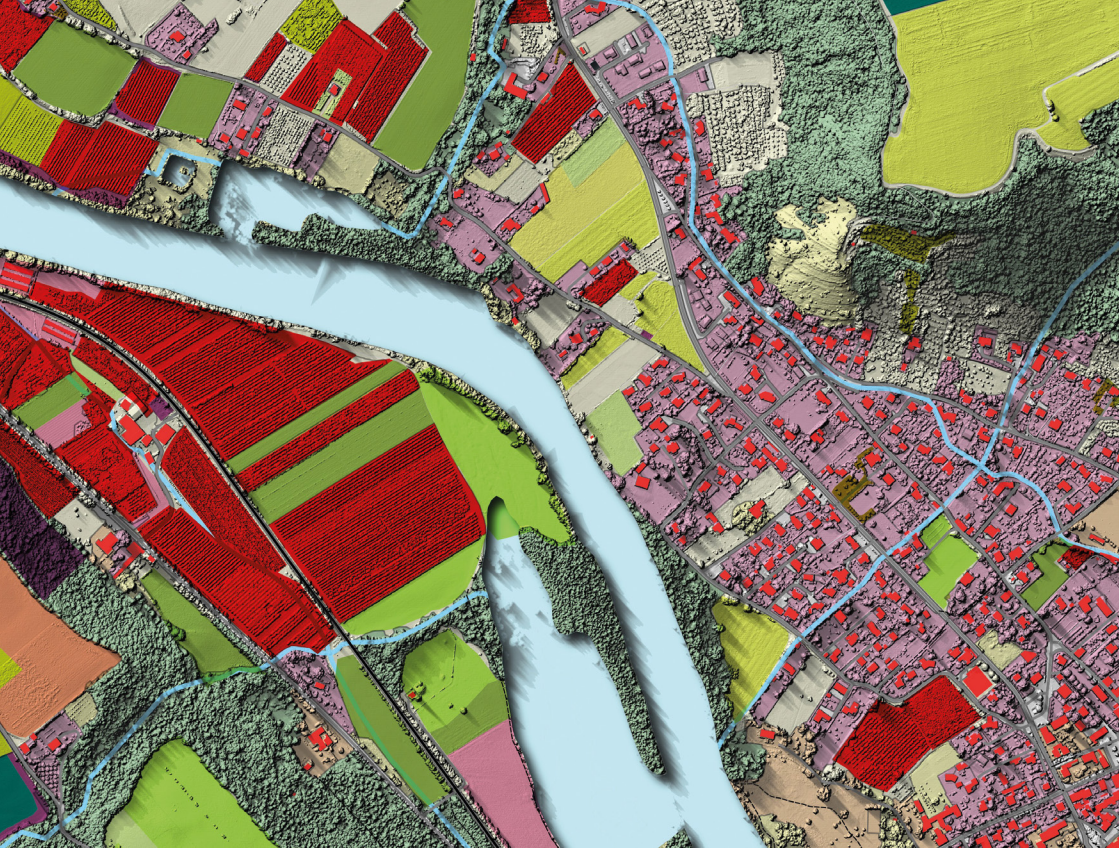
Le soutien aux projets porte sur 4 domaines prioritaires (réseaux radio mobiles 4G/5G ; résilience et sécurisation des réseaux, réseaux fixes des territoires, datacenters).

La Banque Postale finance les projets à forte utilité sociale et/ou sociétale au travers d'une offre de crédit moyen long terme classique, **le prêt social**.

Il permet aux clients d'adopter une démarche cohérente et responsable pour l'ensemble des projets en faveur de la santé, du développement des territoires, du logement et de la cohésion sociale.

La Banque Postale a ainsi financé l'équipement en très haut débit d'un département, visant à supprimer toutes les zones blanches.

- L'emprunt social est accessible dès 300 000 euros. Il peut comporter une phase de mobilisation pour un déblocage progressif des fonds.
- La durée d'amortissement est adaptée en fonction de la nature de l'opération d'investissement.
- Le prêt social peut être indexé en taux fixe ou taux révisable.



S'APPUYER SUR LA DONNÉE ADRESSE POUR GARANTIR L'ACCESSIBILITÉ.

La Poste est le spécialiste d'une donnée essentielle pour l'aménagement du territoire : l'adresse. La qualité de l'adresse est essentielle car elle conditionne l'efficacité de nombreux services : l'accès pour les secours, les services à domicile, la distribution du courrier et des colis, la navigation GPS ou encore le déploiement d'infrastructures de réseau (eau, électricité, fibre optique...).

La Poste et sa filiale Geoptis proposent une suite de solutions autour de la donnée adresse. **Geoptis** assure **l'inventaire et la qualification des voies** des communes, avec un impact direct sur leur dotation globale de fonctionnement. La Poste, avec la solution **ADN**, les accompagne dans l'audit de leur base adresses, leur fiabilisation et le déploiement de la signalétique (rues et numéros). Ces solutions contribuent à améliorer l'accessibilité sur un territoire, l'efficacité des services et donc son attractivité.

Je souhaite mieux connaître mon territoire pour piloter mes politiques publiques.

Une connaissance fine du territoire et de ses dynamiques, à partir de données spécifiques et d'outils de traitement dédiés aux collectivités, aide à un pilotage éclairé des politiques publiques : entretien de l'espace public, anticipation du changement climatique, gestion des ressources, actions en faveur de la vitalité du commerce local, pilotage des actions sociales ou éducatives... Grâce à cette connaissance, il devient plus facile d'agir là où il le faut tout en économisant les moyens.

D'AUTRES DONNÉES ISSUES DE L'ADRESSE...

D'autres données postales, basées sur les données anonymisées des contrats de réexpédition de La Poste, renseignent sur les **mobilités résidentielles**, les flux de population entrants et sortants d'un territoire et permettent d'anticiper les besoins en infrastructures.

De manière plus générale, les agents de La Poste peuvent aussi collecter tout type de données sur la base d'une liste d'adresses de bénéficiaires fournies par la collectivité : données sur les caractéristiques des bâtiments, données sur les commerces...

RÉALISER DES DIAGNOSTICS SUR LE TERRITOIRE POUR PRIORISER LES ACTIONS.

Si la gestion d'un volume important de données peut s'avérer complexe, elle est pourtant nécessaire pour une meilleure gouvernance des politiques publiques locales.

HexaDone est une plateforme souveraine de gestion et de valorisation des données territoriales, conçue pour les collectivités françaises. Co-développée avec Orange et la Banque des Territoires, elle permet de structurer, gouverner et exploiter les données publiques en toute autonomie, avec un haut niveau de sécurité et de conformité.

Autre solution soutenue par la Banque des Territoires, **HUWISE** (ex Opendatasoft), permet aux responsables data, agents et élus dans les collectivités territoriales d'accéder à un guichet unique pour la découverte et l'utilisation contrôlée de leurs actifs data, en interne et en externe.

PILOTER LA GESTION DE L'ESPACE PUBLIC.

Optimiser la gestion de l'espace public est un enjeu clé pour la collectivité, afin de garantir la qualité du cadre de vie sur son territoire. Avec ses 60 000 facteurs et ses 37 000 véhicules qu'elle peut équiper de caméras et de capteurs, La Poste sillonne les territoires pour collecter des données territoriales et en faire l'état des lieux.

Audits territoriaux

La Poste peut collecter des données géolocalisées de voirie y compris de pistes cyclables, de patrimoine urbain, de qualité de l'air et de couverture mobile sur un territoire, puis les analyser dans ses propres cellules de vidéocodage.

Geoptis Solution est la plateforme de datavisualisation de Geoptis qui permet de restituer ces données sous forme de cartes et de tableaux de bord. Ses données peuvent être croisées avec d'autres données de la collectivité et d'autres jeux de données, notamment postales, pré-intégrées. Véritable outil de pilotage, Geoptis Solution permet à la collectivité de bénéficier d'une vision 360° de son territoire et de prioriser ses actions.

ADAPTER MON TERRITOIRE AUX IMPACTS DES ALÉAS CLIMATIQUES.

Le changement climatique provoque des événements météorologiques violents et de forte intensité (inondations, sécheresses...). Les collectivités locales recherchent des solutions pour adapter leurs territoires à ces bouleversements et les prévenir. La Banque des Territoires s'est positionnée sur ces sujets, notamment avec **AquaRepère**, et soutient les entreprises **HD Rain**, **Vortex-IO**, **Aquasys** et **Leakmited**.

HD Rain est une solution IA qui optimise l'observation et les prévisions météorologiques pour une finesse accrue dans la certification des événements climatiques.

Vortex-IO assure quant à elle une surveillance innovante en temps réel du niveau et de la qualité des cours d'eau, utile à la fois en cas de fortes précipitations, tout comme dans l'anticipation des pénuries.

Aquasys propose des services numériques (logiciels basés sur des modèles prédictifs, l'IA et l'efficacité de l'irrigation) d'aide à la décision, spécialisés dans la gestion du grand cycle de l'eau.

AquaRepère, service digital national proposé gratuitement par la Banque des Territoires dans le cadre de son programme **aquagir**, aide les acteurs de l'eau à comprendre et anticiper les enjeux liés à la ressource en eau (qualité, quantité, risques) grâce à des indicateurs agrégés à l'échelle du territoire.

OPTIMISER LA GESTION DES RÉSEAUX D'EAU.

Face à des réseaux vieillissants et à la raréfaction de la ressource, les collectivités s'appuient sur l'innovation pour améliorer la détection des fuites et optimiser la gestion de l'eau.

Basée sur des solutions IA, la technologie développée par **Leakmited** permet d'identifier avec précision et d'anticiper les fuites avec une acuité trois fois supérieure aux méthodes traditionnelles.

La plateforme digitale **aquagir.fr** portée par la Banque des Territoires accompagne le passage à l'action des collectivités territoriales sur la gestion de l'eau.

IDENTIFIER ET MESURER LES ENJEUX SOCIAUX.

Les collectivités ont besoin d'améliorer la connaissance de leur territoire et comprendre les attentes, les difficultés socio-économiques et les aspirations de la population pour mieux orienter et ajuster leurs politiques sociales.

La solution **Analyse des Besoins Sociaux** de **Geoptis** agrège plus de 200 indicateurs, certains publics (Insee, CAF, CPAM, Direction de la recherche, des études et des évaluations statistiques), d'autres exclusifs comme les risques de non-recours aux soins ou aux prestations sociales. Elle permet aux collectivités de dresser un diagnostic précis des enjeux démographiques, sociaux et médico-sociaux du territoire et d'améliorer le pilotage de l'action sociale avec les CCAS et CIAS au travers de tableaux de bord visuels, organisés selon 11 thématiques de l'action sociale : démographie, santé et handicap, revenu et précarité, logement social, petite enfance, etc.

FACILITER LA GESTION DES ESPACES ÉDUCATIFS.

Planifier l'usage des espaces scolaires grâce à la donnée, c'est offrir plus d'efficacité et d'équité. Anticiper les besoins, optimiser l'affectation des élèves ou suivre l'occupation des locaux... permet de garantir une utilisation rationnelle des infrastructures et des ressources publiques.

Les solutions **Geoptis** et **FAST Solutions par Docaposte** permettent de simuler des hypothèses de découpage scolaire et l'affectation des élèves pour nourrir les échanges avec les tutelles.

Index Éducation et sa solution **ENEJ** permettent une meilleure planification de l'usage des bâtiments (suivi d'occupation...) et de la gestion des effectifs. Connectée aux plateformes de gestion énergétiques, elle permet de générer des économies d'énergie.

ENEJ assure également le rôle d'espace numérique nouvelle génération pour l'éducation et la jeunesse, contenant un environnement numérique éducatif et pédagogique, un système de gestion de la restauration scolaire, des transports, des sports et de la cultures... en complémentarité du système **PRONOTE** également développé par **Index Éducation**.



Je veux améliorer la gestion administrative de la collectivité.

L'utilisation de la donnée et l'intégration de l'intelligence artificielle dans les processus permettent d'optimiser la gestion des tâches récurrentes et d'accélérer les prises de décision. Employées à bon escient, les IA simplifient la vie des agents comme des administrés.

FACILITER LA GESTION DES ACTES LÉGAUX ET DES RÉUNIONS.

Les communes de plus de 3 500 habitants doivent publier leurs actes et assurer la transparence des décisions. Une forte charge pour les services.

FAST-voxia gère l'ensemble du cycle des réunions, de l'ordre du jour à la retranscription, en passant par l'édition des rapports et le suivi des décisions. L'IA identifie les orateurs et propose un compte-rendu des réunions sous plusieurs formats (synthétiques, exhaustifs, votes exprimés, relevé des seules décisions expurgées des débats...), ce qui facilite le travail d'édition des comptes-rendus.

FAST-Publiact propose une fonctionnalité qui permet d'anonymiser automatiquement les données personnelles dans les actes avant leur mise en ligne.

SIMPLIFIER LE QUOTIDIEN DE LA COLLECTIVITÉ.

Les agents passent beaucoup de temps à chercher des informations ou à répondre aux usagers. L'IA permet de rendre ces démarches plus fluides et plus rapides.

La solution développée par **Docaposte** permet d'automatiser l'instruction des dossiers de prestation de compensation du handicap (PCH). Une solution qui permet de simplifier le travail des agents au service d'une instruction optimisée pour les citoyens.

ACCÉLÉRER LES RÉPONSES AUX COURRIERS DES USAGERS.

Les attentes des citoyens évoluent : la réactivité est devenue la norme. Pourtant, le traitement des échanges administratifs requiert d'importantes ressources, en temps comme en expertise.

En utilisant l'IA pour analyser le corpus documentaire interne (archives courrier, relevé de décisions, jurisprudence locale...), **FAST-Courrier** génère des projets de réponse qui accélèrent les temps de réponse aux habitants.

SIMPLIFIER LA GESTION DES RESSOURCES HUMAINES.

Pour les collectivités, la gestion des plannings est un exercice complexe, générateur de tension, et dans lequel le temps investi par les services concernés et les décisionnaires pour s'assurer d'une parfaite équité est parfois considérable.

La solution **PlanifRH** génère en moins de 3 minutes des plannings optimisés et ajustables, conformes au droit, aux contraintes locales de services et aux règles de la collectivité. Interfacé avec le SIRH local, il est paramétrable à la maille temporelle souhaitée et ajustable manuellement.



Je veux une communication locale plus simple, plus fiable, plus accessible.

Ce n'est plus aujourd'hui l'accès à l'information qui pose problème, mais bien l'identification de la bonne information. Le déploiement de canaux fiables et de confiance contribue à renforcer le lien entre les habitants et leurs collectivités, et à créer des dynamiques communautaires positives (échanges, propositions, groupes...). Avec les outils numériques adaptés, il est possible de simplifier l'accès à l'information, de fluidifier les démarches, de diffuser des alertes, d'augmenter la participation citoyenne...

SIMPLIFIER LA COMMUNICATION ET STIMULER L'ENGAGEMENT CITOYEN.

Les citoyens attendent de leurs collectivités des informations à la fois précises, rapides et interactives.

Neocity les aide à mieux engager le dialogue avec les habitants. Soutenue par la Banque des Territoires, cette application citoyenne française leur propose notamment des actualités locales en temps réel, d'adresser des signalements, de suggérer des projets participatifs et de diffuser des alertes en cas d'urgence.

La solution **Studio IA** leur permet également d'utiliser l'IA générative pour développer des communications impactantes au moyen de courriers et visuels générés automatiquement, conformes aux normes postales afin de s'adresser aux 77 % de citoyens qui préfèrent recevoir l'information locale en boîte aux lettres.

Office du Tourisme 3D apporte aux collectivités vivant du tourisme une expérience immersive (web ou VR) dans la présentation de leurs monuments, activités et hébergements pour rendre plus visible l'offre locale.

S'APPUYER SUR UNE DATA CERTIFIÉE POUR INFORMER EN TOUTE CONFIANCE.

La confiance des habitants dépend pour beaucoup de la fiabilité et de la transparence des informations partagées. Elle tient également à la confidentialité des données confiées et à leur stockage efficace et sécurisé.

La solution **Est@mpille** utilise un coffre-fort numérique et une blockchain² privée pour assurer la traçabilité des données, dont les preuves de consentement, en associant chaque donnée à une empreinte sociométrique unique conforme aux standards du RGPD.

AMÉLIORER LA PERFORMANCE DES LISTES ÉLECTORALES.

Optimis Mairie identifie les administrés ayant déménagé, supprime les doublons et corrige les adresses des listes électorales, ce qui contribue à réduire le taux de plis électoraux non adressés et les coûts inhérents.

2. Blockchain : registre numérique partagé entre de nombreux ordinateurs. Chaque information qui y est ajoutée constitue un « bloc » qui ne dénature pas le reste de la chaîne, assurant la traçabilité et le caractère infalsifiable.



Je veux développer des infrastructures et systèmes d'information sécurisés et résilients.

Les infrastructures des collectivités sont essentielles pour offrir aux habitants la qualité de service auxquels ils prétendent. Elles sont cependant régulièrement victimes d'attaques et leur protection face aux risques cyber est d'ordre stratégique.

En combinant infrastructures modernes, cloud souverain et cybersécurité adaptée, les collectivités optimiseraient la permanence de service aux citoyens, gagneraient en autonomie et en résilience numérique, et sécuriseraient leurs données stratégiques.

DÉVELOPPER LES INFRASTRUCTURES NUMÉRIQUES.

Pour les collectivités, permettre un accès à un internet de qualité par les citoyens, les services publics et les entreprises locales est essentiel. C'est une obligation pour qu'elles restent attractives auprès des entreprises et des futurs habitants.

Au-delà du volet informationnel d'internet, il s'agit de garantir l'accessibilité en tout temps, de façon performante aux services publics et de réduire les inégalités territoriales.

La **Banque des Territoires** finance les réseaux fixes (Très Haut Débit) et mobiles (4G, 4G+, 5G...) et les datacenters de haute densité et de proximité capables d'accueillir des technologies de calcul haute performance (HPC).

GARDER LE CONTRÔLE DES DONNÉES SENSIBLES.

Au moment d'opter pour des solutions numériques, les décideurs sont confrontés à la question stratégique de la sécurité et de la souveraineté de leurs données.

NumSpot permet aux collectivités de garder le contrôle de leurs données à l'abri des lois étrangères extraterritoriales. Cette plateforme technologique cloud 100 % souveraine offre à la fois hébergement sécurisé (IaaS) et services applicatifs managés (PaaS). Très souple dans son fonctionnement, elle allie les bénéfices du cloud public et de la polyvalence, avec l'objectif de la portabilité sur tous les environnements modernes ou « on premise ». NumSpot accompagne l'accélération de la transformation numérique en adressant notamment les nouveaux usages autour de la data et de l'IA. NumSpot est certifié ISO 27001, habilité HDS et en cours de certification SecNumCloud.

PROTÉGER LES SYSTÈMES ET LES DONNÉES.

Tout comme les entreprises, les collectivités sont exposées aux cyberattaques qui menacent leurs services, leurs finances et la confiance des citoyens.

Docaposte agit pour identifier les risques et développer des solutions qui améliorent la sécurité numérique de la collectivité :

- Des prestations d'**audit** et d'**accompagnement**, pour identifier les vulnérabilités de la collectivité (analyse du code source et de l'architecture, tests d'intrusion ou exercices de red-teaming...), ou aider à structurer la gouvernance cyber, réalisées par des équipes souveraines habilitées aux audits de sécurité des systèmes d'information (PASSI) ou au conseil (PACS) et contrôlées par l'ANSSI (Agence nationale de la sécurité des systèmes d'information).
- Un **Pack Cyber** incluant des prestations et outils de sensibilisation, des entraînements face à la menace, des analyses de vulnérabilités, la protection des données, des postes, de la messagerie, des accès et de la navigation web, ainsi qu'un service de détection pour une réponse rapide aux incidents et une reprise d'activité efficace.
- Des **formations** pour les agents : sensibilisation, maîtrise technique approfondie, sécurité offensive et défensive...

DATA

DATA, INTELLIGENCE ARTIFICIELLE ET CYBERSÉCURITÉ DANS LES TERRITOIRES TENDANCES 2025.

Afin de donner aux décideurs en territoire des clés d'analyse et repères dans un domaine en constant mouvement, La Poste et la Banque des Territoires publient depuis 2022 une **Note de conjoncture** consacrée à la donnée, à l'intelligence artificielle et à la cybersécurité dans les territoires.

Cette note décrypte les grandes tendances, met en lumière les trajectoires numériques engagées et identifie les fragilités encore présentes. Elle s'appuie sur des données exclusives issues de l'enquête annuelle de l'Observatoire Data Publica, des retours d'expérience et des témoignages d'acteurs locaux.



74 % des collectivités de plus de 3 500 habitants ont déjà expérimenté un projet de gestion par la donnée ou prévoient de le faire en 2026.

Top 3 des sujets adressés sur la data :

69 % des collectivités de plus de 3 500 habitants ont déployé un cas d'usage dans le domaine de la gestion interne ou prévoient de le faire, elles sont **66 %** à l'avoir mis en œuvre concernant les politiques de l'environnement, et **60 %** concernant la gestion de la mobilité.

77 % des collectivités ont mis en œuvre au moins un projet d'intelligence artificielle, ou prévoient de le faire dans les 12 prochains mois (contre 51 % en 2024).

45 % des collectivités ont mis en œuvre des projets d'IA pour l'administration et la gestion interne, elles sont 20 % à l'avoir fait pour la relation aux usagers, et 14 % pour l'aménagement du territoire.

50 % des collectivités ont adopté ou prévoient d'adopter un document stratégique pour fixer des objectifs et des priorités en matière de gestion des données.

62 % des collectivités estiment qu'elles prennent bien en compte, à leur niveau, les enjeux de souveraineté numérique.

64 % des Français font confiance à leur commune ou à leur intercommunalité pour bien utiliser et gérer les données...

... mais seulement **31 %** des Français considèrent qu'ils sont bien informés de l'usage qui est fait de leurs données personnelles par les acteurs publics (-10 points depuis 2022).

85 % des Français se disent inquiets face aux risques de cyberattaques.



**Retrouvez vos contacts
Banque des Territoires en région.**

[www.banquedesterritoires.fr/
directions-regionales](http://www.banquedesterritoires.fr/directions-regionales)



**Retrouvez vos contacts
La Poste en région.**

[www.lapostegroupe.com/fr/contacts-presse-et-
institutionnels-du-groupe-en-region](http://www.lapostegroupe.com/fr/contacts-presse-et-institutionnels-du-groupe-en-region)



**Retrouvez l'ensemble des contenus
publiés sur Numérique360.**

<https://numerique360.banquedesterritoires.fr>



**Docaposte accompagne la transformation
numérique des collectivités pour améliorer
performance, services citoyens et cohésion
des territoires.**

www.docaposte.com/solutions/territoires