



30 avril 2025

DOSSIER DE PRESSE

**LA POSTE PRÉSENTE SA MAISON DE L'INNOVATION
UN PÔLE D'EXPERTISE NUMÉRIQUE AU CŒUR DE NANTES**



CONTACT PRESSE

service.presse@laposte.fr / 01 55 44 22 37

COMMUNIQUE DE SYNTHÈSE

Le 30 avril 2025

LA MAISON DE L'INNOVATION

UN PÔLE D'EXPERTISE NUMÉRIQUE AU CŒUR DE NANTES

La Maison de l'Innovation du groupe La Poste est inaugurée ce jour à Nantes par Philippe WAHL, président directeur général du groupe La Poste, Johanna ROLLAND, Maire de Nantes et Présidente de Nantes Métropole, de Fabrice RIGOULET-ROZE, Préfet de région Pays de Loire, et en présence de Camille GEHIN, directrice générale de La Poste Immobilier et de Anne SPEICHER, architecte de Baumschlager Eberle Architekten.

Vitrine de la filière IT du groupe La Poste, La Maison de l'Innovation réunit depuis mars dernier, près de 1 200 informaticiens travaillant sur les projets d'innovation qui concourent à la transformation digitale de l'entreprise. Construite sur un site que La Poste exploitait sur l'Île de Nantes, la Maison de l'Innovation n'est pas seulement une œuvre architecturale novatrice, mais un projet global utilisant des solutions innovantes en termes de responsabilité sociétale des entreprises.

Ce projet immobilier de 15 300 m², répartis sur 6 niveaux a été conduit par La Poste Immobilier, filiale du groupe La Poste. La maîtrise d'œuvre a quant à elle été confiée à l'agence Baumschlager – Eberle- Architekten. Ensemble, elles ont placé la dimension environnementale au cœur du projet, dès sa conception. Ainsi ce bâtiment « intelligent » cumule cinq labels et certifications en matière de responsabilité sociétale des entreprises, à des niveaux élevés : labels HQE, OsmoZ, E+C-, Ready 2 Services et Biodiversity. Cet immeuble est d'ailleurs le plus grand projet en ossature bois de la Région Ouest, et fait référence en matière de développement durable.

Un lieu d'innovation numérique, environnementale et architecturale

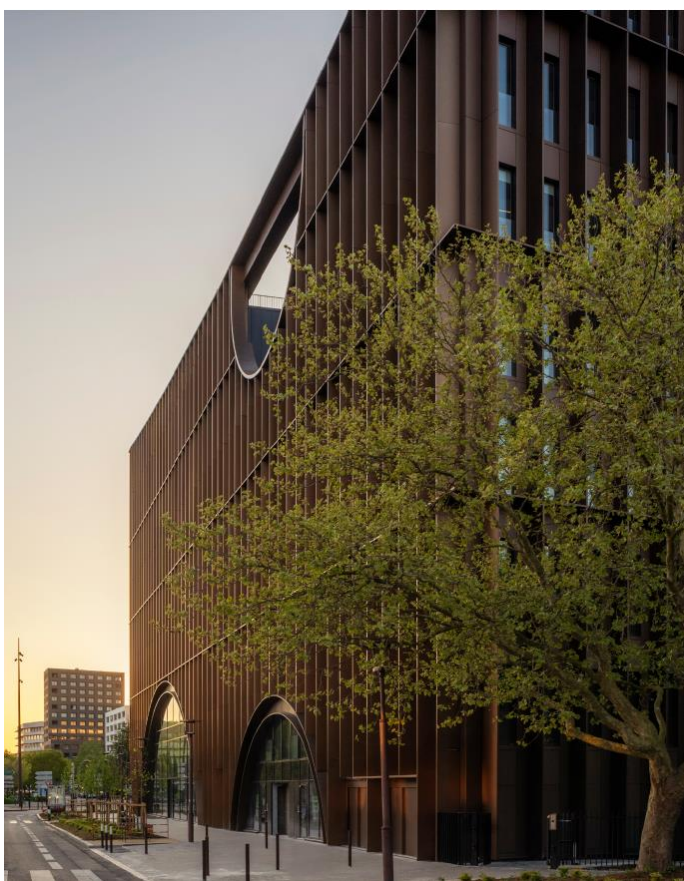
Depuis son origine, le projet a intégré une grande part d'innovation : dans la construction et l'architecture du bâtiment mais également dans les équipements, la conduite du projet, les espaces de travail et dans les relations avec l'écosystème local.

La Maison de l'Innovation représente une vitrine de la transformation numérique du groupe La Poste. C'est un lieu de travail innovant qui permet de favoriser les synergies et la coopération entre les équipes du groupe : courrier/colis, banque, réseau, production, fonctions support pour plus de créativité et de performance au service des clients et des postiers.

Ce bâtiment répond également aux nouvelles tendances attendues en matière d'espaces de travail et de façon de travailler. Initialement réparties sur trois sites différents de l'agglomération, les équipes ont été regroupées au sein de ce bâtiment et bénéficient aujourd'hui d'espaces variés, conviviaux, de services dédiés au bien-être et au networking. Son architecture, pensée pour maximiser les apports de lumière, participe au bien-être des collaborateurs.

SOMMAIRE

I- Une architecture audacieuse pensée pour La Poste	p.4
II- Un projet responsable et économe pour le bien-être de tous	p.6
III- Des espaces de travail et de vie pensés pour le bien-être des salariés	p.8



ANNEXES

La Maison de l'Innovation en chiffres	p.10
--	------

Les données du projet architectural	p.11
--	------

I- UNE ARCHITECTURE AUDACIEUSE PENSEE POUR LA POSTE

Haut-lieu des métamorphoses urbaines, l'île de Nantes se trouve enrichie d'un nouvel édifice, dont la géométrie singulière s'inspire des ponts nantais. Historiquement abrités dans des « hôtels » reconnaissables, la nouvelle Maison de l'Innovation du groupe La Poste dispose aujourd'hui d'un bâtiment entièrement réinterprété de 15 300 m², répartis sur 8 niveaux, dont un toit en terrasse partiellement végétalisé et un sous-sol, pensés pour maximiser les apports de lumière et optimiser le bien-être des collaborateurs.

Située sur une parcelle en « îlot », la Maison de l'Innovation constitue une pièce importante du schéma urbain du quartier, permettant de tisser de nouveaux liens et de « faire ville ». Il s'impose comme un point de connexion à l'intersection des grands axes structurants de l'île, un bâtiment visible et reconnaissable dans la perspective monumentale du boulevard Vincent Gâche.



Une architecture ossature bois audacieuse

Implantée au cœur de l'île de Nantes, entre l'avenue Général de Gaulle et la rue Viviani, la Maison de l'Innovation s'inscrit dans la continuité de l'espace public, créant ainsi un front bâti sur le carrefour.

Conçu par l'agence Baumschlager Eberle Architekten, ce nouvel immeuble marque le paysage urbain. Évoquant les ponts lancés au-dessus de la Loire, cette géométrie rappelle à bien des égards les spécificités d'une ville. Le bois massif d'origine française utilisé pour la structure témoigne, par exemple, de l'importance accordée aux matériaux biosourcés. D'autres éléments, tels que les modules de façades en aluminium, proviennent, quant à eux, du recyclage ou du réemploi. Cette stratégie vertueuse n'altère en rien les qualités thermiques de l'ensemble. Pour répondre aux impératifs du confort d'été, l'enveloppe a été pensée selon des préceptes bioclimatiques : particulièrement épaisse et avec un taux d'ouverture limité de 45 %, elle facilite la gestion passive de l'ensoleillement. Enfin, la modularité des espaces garantit, à long terme, l'évolutivité du lieu ; elle assure logiquement sa parfaite durabilité.

Une façade rayonnante et vivante

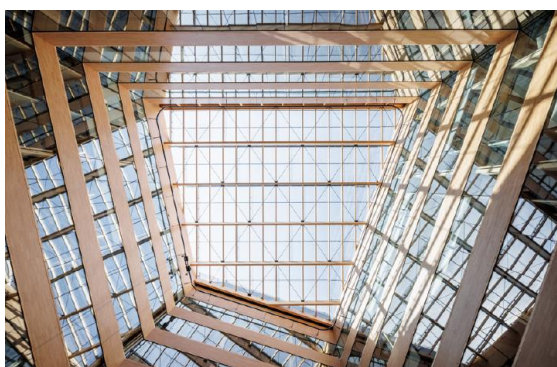
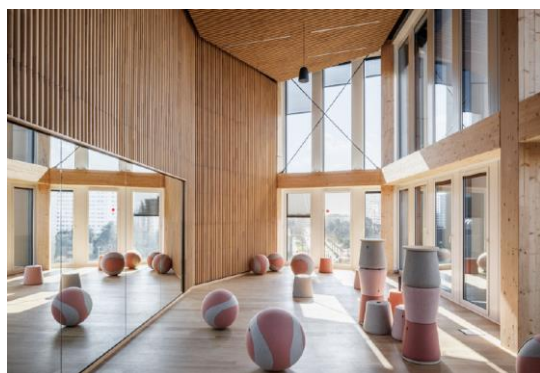
En façade, le jeu des éléments brise soleil en aluminium teinté marron devant l'enveloppe vitrée viennent souligner l'identité de quartier, à la fois industriel, culturel et paysager. L'accroche de la lumière sur le métal avec la façade vitrée en fond donne à lire une façade, rayonnante et vivante. La façade Ouest sur l'avenue Général de Gaulle abrite quant à elle l'entrée principale du bâtiment, dans la continuité de l'espace public.

Le hall du bâtiment

Pour asseoir la dimension institutionnelle de l'équipement mais aussi pour augmenter les qualités d'usage d'un immeuble tertiaire, un vaste atrium a été créé au cœur de l'édifice. Véritable épiscetre de l'adresse, l'endroit est un lieu de passage et de rencontre, plus encore, un cœur collaboratif. Un vaste escalier monumental crée la surprise et participe à la dimension monumentale et représentative de l'adresse.



Les espaces multifonctionnels de travail, de restauration ou de détente se trouvent au rez de chaussée. L'architecte du projet a travaillé jusqu'à l'échelle du meuble, pour apporter confort et praticité à ses occupants et assurer une cohérence visuelle et acoustique dans espaces d'accueil, de convivialité et certaines circulations. L'harmonie se ressent ainsi instantanément entre le mobilier et la proposition architecturale, assurant ainsi une qualité de vie au travail.



Il a été choisi de ne pas mettre de **faux plafond** afin d'une part de rendre un aspect loft industriel en mettant à nu et visible les réseaux techniques et d'autre part de faciliter la maintenance, l'évolutivité et la flexibilité des espaces de travail.

II- UN PROJET RESPONSABLE et ECONOMIQUE POUR LE BIEN-ÊTRE DE TOUS

Depuis son origine, le projet de construction de la Maison de l'Innovation, intègre une grande part d'innovation. Energie, Bas Carbone, Biodiversité et Sociétal sont les principales thématiques mises au cœur du projet.

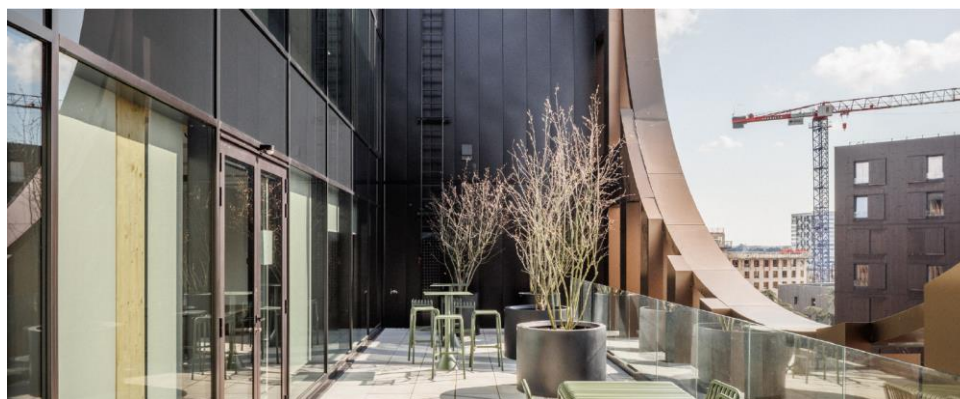
Le socle de l'ensemble et les trois noyaux de la construction sont, pour des raisons de risques sismiques, réalisés en béton. Cependant, et s'agissant d'un positionnement important pour La Poste Immobilier, le reste est composé d'un assemblage poteaux-poutres-planchers en bois massif provenant de forêts françaises. Les façades sont quant à elles en verre et en aluminium, dont plus de 50 % sont issus du recyclage.

La mise en œuvre d'une structure en bois figurait en bonne place.

Performances énergétiques et respect de l'environnement

Dans ce cadre, les performances énergétiques et le respect de l'environnement, sur l'ensemble du cycle de vie du bâtiment ont été des objectifs phares de la Maison de l'Innovation :

- ❖ Construction en structure utilisant 80% de bois labellisé "bois de France" qui en fera le plus grand de la région Ouest
- ❖ Recours à des matériaux issus de produits recyclés et bas carbone. Près de 100% des faux planchers issus du réemploi ; récupération sur site d'une partie des matériaux du bâtiment démolé représentant 1000T de matériaux biosourcés ; façade composée à 85% d'aluminium recyclé.
- ❖ Consommation énergétique basse, notamment grâce au recours à des systèmes de rafraîchissement à faible impact environnemental
- ❖ Pour le rafraîchissement des bureaux et des espaces communs : des solutions alternatives à la climatisation sont mises en place
- ❖ Recours à des énergies renouvelables : raccordement au réseau biomasse collectif, réutilisation de la chaleur produite par les groupes froids des serveurs informatiques.
- ❖ Forte intégration de la biodiversité et développement d'un espace dédié à l'agriculture urbaine en toiture
- ❖ Immeuble intelligent et connecté et 100 % conçu en BIM (Building Information Modeling).



Un projet sociétal : Insertion sociale, partenariat écoles et universités

Dans le cadre du chantier, La Poste Immobilier a mis en œuvre une politique d'insertion sociale forte en mobilisant des entreprises d'insertion. Le chantier a été un modèle d'inclusion sociale, avec plus de 20 260 heures d'insertion réalisées en collaboration avec Nantes Métropole et Pôle Emploi.

Cette initiative a permis à de nombreuses personnes éloignées de l'emploi de retrouver une activité professionnelle et de se former sur des métiers du bâtiment.

Plusieurs partenariats ont également été noués avec des écoles et universités nantaises.

Insertion sociale - partenariat Nantes Métropole

- ❖ Mise en relation entreprises et pôle emploi
- ❖ Contrôle et appui du service insertion sociale
- ❖ Travaux préparatoires : 5% d'heures minimum obligatoires
- ❖ Travaux construction : faciliter l'insertion de personnes éloignées de l'emploi à hauteur de 13 000 heures pendant toute la durée des travaux.

Partenariat avec des écoles et des universités

- ❖ Ecole d'architecture de Nantes : étude de cas phase 2 dans le cadre d'un master diplômant
- ❖ Lycée Michelet : accueil d'une 15aine d'élèves en BAC pro « Métiers du bâtiment »
- ❖ Work Shop avec les étudiants de l'Ecole de Design de Nantes
- ❖ Disrupt Campus avec l'université de Nantes en partenariat avec l'Ecole de Design Polytech et les filières de l'université
- ❖ Projets tutorés avec l'IAE
- ❖ Alternance avec la filière HOMER de l'IAE

La biodiversité au cœur du projet

L'immeuble est, de par ses terrasses accessibles et ses loggias, support de biodiversité. Ces espaces plantés ont été imaginés et traités par les paysagistes de l'agence Sinopia pour répondre au contexte arboré des artères voisines de l'opération et accentuer l'effort d'intégration à l'environnement naturel.

Des études pour la préservation de la faune et de la flore sur le terrain ont été menées par un écologue.

Stratégie pour l'accueil du vivant : nichoirs à martinets en toiture ; nichoirs à mésanges, à moineaux, rougequeues et chauves-souris ; refuges à insectes Coupelles pour la fourniture d'eau.

Stratégie paysagère : en pleine terre, jardin naturel et odorant ; en toiture : agriculture urbaine et prairie mellifère (essences spécialement sélectionnées pour la production de nectar et de pollen pour les insectes « utiles ») ; en terrasse : jardinières irriguées.

Chauffage & bioclimatisme

Le bâtiment est équipé de technologies de pointe pour optimiser l'efficacité énergétique et la gestion des ressources : enveloppe entièrement bioclimatique ; stores disposés suivant les orientations de la façade ; brasseurs d'air ; système de circulation de l'air nocturne pour rafraichir l'immeuble via l'atrium...

Le chauffage est assuré par des équipements passifs récupérant la chaleur des salles de serveurs et des baies informatiques (75% des besoins des bureaux) ; raccordement au réseau de chaleur urbain ERENA (100% d'énergies renouvelables via la biomasse).

Un bâtiment multi-certifié

Ce bâtiment à ossature en bois est un projet de référence en matière de développement durable. Il cumule l'ensemble des labels internationaux possibles en matière de responsabilité sociétale des entreprises :

- ❖ **Certification HQE Bâtiment Durable 2016** : Vise à valoriser la performance environnementale du bâtiment, réduire ses consommations, améliorer la santé et le confort des utilisateurs
- ❖ **Label OsmoZ**, leviers « Bâti » et « Aménagement » : Vise à accompagner, évaluer et valoriser les bonnes pratiques RSE pour l'amélioration du cadre de vie et du bien être
- ❖ **Label Energie + Carbone – (E+C-)** : Vise à limiter les consommations énergétiques et développer des bâtiments à faible empreinte carbone tout au long de leur cycle de vie, depuis la construction, jusqu'à la démolition ;
- ❖ **Label Ready2Services** (label récent) Vise à valoriser l'engagement des acteurs de la filière construction et immobilier en matière de bâtiment connecté et communicant
- ❖ **Label BiodiverCity** : Vise à garantir la diversité des milieux, des espèces et la bonne interaction avec les activités humaines.

III- DES ESPACES DE TRAVAIL ET DE VIE PENSÉS AVEC LES COLLABORATEURS

Un projet construit avec les collaborateurs

Des groupes de travail dont les membres étaient les « futurs habitants » ont été organisés sur plusieurs chantiers afin de co-construire avec eux les espaces et la vie dans la Maison de l'Innovation.

Des relais de proximité ont été identifiés pour relayer les informations du projet, remonter les questions des collaborateurs, tester des outils et visiter des entreprises pour s'inspirer.

La démarche design thinking, qui promeut l'innovation centrée utilisateurs, a été adoptée pour certains chantiers comme le choix des mobiliers, la définition des services à imaginer pour faciliter le quotidien des habitants ou travailler efficacement en mode hybride par exemple.

Une plateforme en ligne collaborative a été créée : elle a permis de recueillir les idées des collaborateurs dont certaines ont d'ailleurs été intégrées dans le projet immobilier : roof top, salle polyvalente, végétalisation...

La qualité de vie au travail : au cœur du projet

La Maison de l'Innovation répond aux attentes nouvelles des collaborateurs sur leurs espaces de travail. Ainsi la diversité des aménagements, des typologies d'espace, des positions de travail a été adaptée à l'activité menée au cours de la journée. La qualité de l'air est également un critère de bien-être, ainsi que la performance acoustique. Les salariés bénéficient d'un confort visuel élevé à tous les étages.

Des espaces d'échange et de rencontre ont été créés : un atrium collaboratif central au cœur du bâtiment, un work café, une salle polyvalente, des salles de créativité, des bulles, des salles de réunion de stand up meetings, des espaces informels, des espaces de restauration... Des services sont proposés aux utilisateurs pour simplifier la journée de travail et faciliter l'organisation au quotidien. L'objectif est de donner l'envie de se retrouver sur site et de renforcer le collectif.

Un plan d'écomobilité volontariste – 330 places de vélo / 2 places de stationnement

La Maison de l'Innovation est un projet dont le volet RSE, particulièrement ambitieux, intègre un plan d'écomobilité très volontariste. Les déplacements à vélo et en transport en

commun sont encouragés : 330 places de vélos sont disponibles. Le site la Maison de l'Innovation est très bien desservi par les transports en commun.

Seulement deux places de stationnement voiture, à destination des personnes à mobilité réduite sont prévues : une évolution de taille pour les salariés car près de la moitié d'entre eux arrive-actuellement en voiture. La Poste a travaillé avec Nantes Métropole et les acteurs de la mobilité durable pour proposer des solutions pour chacun : participation des salariés à des événements autour de la mobilité, installation de vestiaires et de douches, sensibilisation à la sécurité à vélo, borne de recharge et espace réparation vélo.

La Poste s'est associée au dispositif GoodWatt pour inciter ses collaborateurs à modifier leurs modes de déplacement et à utiliser le vélo électrique dans leurs déplacements travail-domicile.

ANNEXES

LES CHIFFRES CLES

1 200 collaborateurs

15 375 m² de surface plancher

Un hall de **930 m²**

6 étages, **1** toit terrasse, **5** loggias

10 000 m² de dalles de faux planchers réemployés

832 postes de travail

330 places de vélos

5 labels et certifications internationaux en matière de responsabilité sociétale des entreprises : HQE, BD Excellent, OsmoZ, E+C-, Ready 2 Services et Biodiversity

20 260 heures d'insertion

1 nichoir à martinets en toiture

1 nichoir à mésanges, moineaux et rougequeue

1 nichoir à chauve-souris

1 hôtel à insectes

8 bacs potagers

DONNEES DU PROJET ARCHITECTURAL

Adresse : 5 rue René Viviani, Nantes, FR

Surface du terrain : 8 391 m²

Surface de plancher : 15 300 m²

Certifications environnementales :

E2C1 | HQE Bâtiments durable 2016 niveau excellent | OsmoZ leviers "Bâti" et "aménagement" | BiodiverCity | Ready2Services

Volume bois : 3 410 m³ | Bois Français

Enveloppe bioclimatique :

- Façade aluminium recyclé | Gestion passive de l'ensoleillement, loggias et terrasses et végétalisées, brasseurs d'air, récupération d'énergie des salles serveur
- Cep = 74,2 kWhep/m²
- Indice carbone Construction = 976 kg CO₂eq/m² SDP
- Matériaux issus du réemploi : 10 000 m² de faux-planchers

Finitions intérieures biosourcées :

- Habillage bois atrium + escalier monumental Habillage plafond rez-de-chaussée en lattis bois Sous-face plancher CLT visible
- Structure bois visible

Maitre d'ouvrage

La Poste Immobilier

Architecte mandataire

Baumschlager Eberle Architekten

AMO BIM

CITAE

AMO DEVELOPPEMENT

DURABLE

TRIBU

AMO ECONOMISTE

MODUO

AMO MAINTENANCE

AMO SPACE PLANNING

ARP ASTRANCE

ACOUSTIQUE

ITAC

BET FACADE

ELIOTH

ENVIRONNEMENTAL ET

ECONOMISTE

EGIS BATIMENT CENTRE

OUEST

BET STRUCTURES

FLUIDES

BUREAU DE CONTROLE

APAVE

COORDINATEUR SPS

QUALICONSULT

CUISINISTE

BEGC

OPC

AIA MANAGEMENT

SINOPIA (paysagiste)

CYCLE UP (réemploi)

A propos de La Poste Immobilier - Engagés et responsables

Foncière engagée de La Poste Groupe, La Poste Immobilier gère, développe, entretient et valorise un parc de 6 millions de m² et de 10 000 immeubles tertiaires, industriels et commerciaux partout en France, grâce à 8 directions régionales qui lui permettent de tisser des liens étroits avec les acteurs des territoires. Forte d'un patrimoine historique et emblématique, La Poste Immobilier a su développer une expertise unique en rénovation et valorisation de bâtiments remarquables. Au service du Groupe et de ses branches, elle adapte et réinvente le patrimoine immobilier de La Poste pour qu'il continue à battre au rythme des vies d'aujourd'hui et des besoins de demain.

Foncière responsable, La Poste Immobilier s'engage pour faciliter les livraisons propres du dernier kilomètre, revitaliser les centres-villes et les bourgs, soutenir les entreprises locales et l'économie circulaire et améliorer la biodiversité sur ses parcelles, en mettant ses compétences au service d'un parc à l'ampleur et à la diversité inégalées. laposteimmobilier.fr

A propos du groupe La Poste

La Poste est une société anonyme à capitaux publics, filiale de la Caisse des Dépôts et de l'Etat. Le groupe La Poste est organisé en quatre branches : Services-Courrier-Colis, Grand Public et Numérique, Geopost et La Banque Postale qui constitue avec sa filiale CNP Assurances le 12^e bancassureur de la zone euro. Le groupe La Poste exerce 4 missions de service public qui forgent son identité : le service universel postal, l'aménagement et le développement du territoire, l'accessibilité bancaire, le transport et la distribution de la presse. Attaché à sa présence territoriale, le groupe La Poste s'appuie sur son réseau de services de proximité, humain et numérique, le plus important de France. Ce réseau se compose de 40 500 points de service dont plus de 17 000 points de contact (bureaux de poste, agences postales communales, relais poste commerçants) et plus de 23 500 points d'accès à un service postal (relais et consignes Pickup, Espaces Pros). La Poste distribue 2,6 milliards de colis par an dans le monde et 5,6 milliards de lettres, 6 jours par semaine. En 2024, le groupe a réalisé un chiffre d'affaires de 34,6 milliards d'euros, dont 44,6 % à l'international, et emploie 227 000 collaborateurs, dans plus de 60 pays sur 5 continents, dont près de 166 000 en France. Dans le cadre de son plan stratégique « La Poste 2030, engagée pour vous », l'entreprise publique se fixe le cap d'une croissance rentable et responsable en France et à l'international s'appuyant sur un modèle multi-activités robuste. Entreprise à mission depuis 2021, leader de la transition écologique et de la finance durable, le groupe vise le « zéro émission nette » dès 2040.

A propos de Baumschlager Eberle Architekten

Baumschlager Eberle Architekten développent une architecture ancrée dans son contexte, respectueuse du lieu, du climat et des ressources. Leur approche allie précision constructive, sobriété formelle et intelligence environnementale. Ils conçoivent une architecture collective, où la culture, la lumière et le temps long s'entrelacent pour donner naissance à une beauté essentielle. Contact presse Baumschlager Eberle Architekten :

Claudia SCHWIND - 07 85 46 51 02 - c.schwind@be-architects.fr