

DOSSIER DE PRESSE

**LE GROUPE LA POSTE MET LE PAQUET POUR TRIER ET
DISTRIBUER LES COLIS DE NOËL**



SOMMAIRE

Communiqué de presse	3
Transformation : La Poste a pris très tôt le virage du e-commerce	6
Une logistique toujours plus responsable	7
Impact environnemental des déplacements des e-acheteurs – Etude CSA	8
Les solutions pour expédier et recevoir facilement ses colis de Noël	10
Les services pour se faire livrer ses produits frais pour les fêtes	12

LE GROUPE LA POSTE MET EN PLACE UNE ORGANISATION D'ENVERGURE ET VERTUEUSE POUR NOËL

- **Près de 170 millions de colis à trier et à distribuer**
- **Plus de 2 colis sur 3 livrés en mode faibles émissions dans les 22 métropoles de France**

Cette année, La Poste prévoit d'acheminer et de distribuer plus de 100 millions de Colissimo, 50 millions de Chronopost et 19 millions de colis de DPD France sur les mois de novembre et décembre en France.

Afin de gérer cette période de pic d'activité, 3 000 renforts ont rejoint les équipes de postiers sur des emplois de facteurs, opérateurs de livraison, de tri colis etc.

Le groupe poursuit également son engagement de décarbonation de sa flotte de véhicules afin d'assurer 100% de ses livraisons de colis en véhicules zéro et faibles émissions dans les 22 métropoles françaises à horizon fin 2025. A date, ce sont près de 70% des colis en moyenne qui sont d'ores et déjà distribués en mode décarboné par les 3 opérateurs du groupe dans les 22 métropoles, soit plus de 2 colis sur 3.

Un volume de colis attendu globalement stable

En fin d'année 2023, le groupe La Poste avait atteint en France un volume de 166 millions de colis livrés sur la période novembre-décembre dont plus de 100 millions de Colissimo, 50 millions de Chronopost et 16 millions de colis DPD France.

Selon les prévisions, les volumes attendus seront stables pour Colissimo et Chronopost, en légère augmentation pour DPD France pour cette fin année 2024.

Une accélération des livraisons en faibles émissions

Afin de décongestionner les villes et d'améliorer la qualité de l'air y compris en période de forte activité pour les colis telles que les fêtes de fin d'année, le groupe La Poste poursuit son objectif annoncé en 2022 d'assurer 100% de ses livraisons de colis en modes faibles émissions dans les 22 métropoles françaises à horizon fin 2025. Cet engagement, qui a représenté un investissement de 200 millions d'euros se concrétise à un rythme soutenu et volontariste avec :

- **le déploiement effectif de 1 000 vélos-cargos opérant dans les centres des 60 plus grandes villes de France**
- **le déploiement continu de flottes de véhicules électriques et à faibles émissions permettant de livrer de manière vertueuse près de 70% des colis, soit plus de 2 colis sur 3.**

A Paris, ce chiffre est encore plus élevé : 95% des colis sont d'ores et déjà livrés aux habitants en mode décarboné et le seront pour cette période de forte activité par les opérateurs du groupe La Poste.

Le groupe La Poste recourt majoritairement aux véhicules utilitaires électriques et à la cyclologistique pour ses livraisons en ville. Cette conversion s'opère tant pour les flottes détenues en propre que pour celles des prestataires qui sont accompagnés dans leur transformation.

Des renforts humains

Pour traiter et distribuer tous les colis confiés à La Poste, près de **100 000 postiers** (facteurs, livreurs, opérateurs de tri colis, chargés de clientèle dans les bureaux de poste...) sont mobilisés, et **3 000 renforts** sur la période de novembre-décembre viennent gonfler leurs rangs.

Un réseau dense aux capacités amplifiées pour la période

17 plateformes Colissimo, dont 7 ultra-puissantes tournent jour et nuit à plein régime pour le tri des colis : Ile-de-France Nord au Thillay (95) Ile-de-France Sud à Montereau-sur-le Jard (77), Hauts-de-France à Douvrin (62), Côte d'Azur aux Arcs-sur-Argens (83), Alpes à La Buissière (38), Aquitaine à Cadaujac (33), et Normandie à Grand-Couronne (76) la dernière tout juste ouverte.

Enfin, avec son ancrage territorial au plus près des Français, La Poste dispose de plus de **37 200 points de services en proximité** pour l'accueil de ses clients avant les fêtes : les bureaux de poste, les Agences Postales Communales, Les Relais Poste, et **le réseau de relais et consignes de Pickup, n°1 en France.**

Pour faire face à la période, **Chronopost** augmente de 50% ses liaisons routières et de 40% ses tournées de livraisons par rapport à une période normale. L'ensemble du réseau est mobilisé pour servir les clients : 14 hubs avec des horaires de fonctionnement élargis, une centaine d'agences et 8 900 tournées de distribution quotidienne.

Pour faire face à l'accroissement des volumes de cette fin d'année, **DPD France** augmente de 28% ses liaisons routières et de 30% ses tournées de livraisons par rapport à une période normale. L'ensemble du réseau est mobilisé pour servir les clients : 5 hubs avec des plages d'ouverture adaptées, 80 agences et 5 800 tournées de distribution quotidienne.

Dates limites pour envoyer son colis de Noël

Important :

Pour les envois de Colissimo, les clients devront les remettre dans leur bureau de poste, au plus tard le vendredi 20 décembre pour une livraison à temps au pied du sapin.

Chronopost s'engage à livrer pour le mardi 24 décembre des colis collectés au plus tard le samedi 21 décembre, et pour DPD France, les colis ramassés au plus tard le vendredi 20 décembre seront livrés pour le réveillon.

A propos du Groupe La Poste :

La Poste est une société anonyme à capitaux publics, filiale de la Caisse des Dépôts et de l'Etat. Le groupe La Poste est organisé en quatre branches : Services-Courrier-Colis, Grand Public et Numérique, Geopost et La Banque Postale qui constitue avec sa filiale CNP Assurances le 11^e bancassureur de la zone euro. Le groupe La Poste exerce 4 missions de service public qui forgent son identité : le service universel postal, l'aménagement et le développement du territoire, l'accessibilité bancaire, le transport et la distribution de la presse. Attaché à sa présence territoriale, le groupe La Poste s'appuie sur son réseau de services de proximité, humain et numérique, le plus important de France. Ce réseau se compose de 37 300 points de service dont 17 700 points de contact (bureaux de poste, agences postales communales, relais poste commerçants) et près de 19 600 points d'accès à un service postal (relais et consignes Pickup, Espaces Pros). La Poste distribue plus de 15 milliards d'objets par an dans le monde (lettres, imprimés publicitaires et colis), 6 jours par semaine. En 2023, le groupe a réalisé un chiffre d'affaires de 34,1 milliards d'euros, dont 44 % à l'international, et emploie 233 000 collaborateurs, dans plus de 60 pays sur 5 continents, dont plus de 179 000 en France. Dans le cadre de son plan stratégique « La Poste 2030, engagée pour vous », l'entreprise publique se fixe le cap d'une croissance rentable et responsable en France et à l'international s'appuyant sur un modèle multi-activités robuste. Entreprise à mission depuis 2021, leader de la transition écologique et de la finance durable, le groupe vise le « zéro émission nette » dès 2040.

Contact presse

service.presse@laposte.fr 01 55 44 22 37

TRANSFORMATION : LA POSTE A PRIS TRES TÔT LE VIRAGE DU E-COMMERCE

Le colis est le premier métier de La Poste aujourd'hui.

La Poste est devenue avant tout un opérateur colis. L'activité colis **représente 53% du chiffre d'affaires du groupe, contre seulement 29% en 2014.**

En France, si le groupe La Poste est le leader du colis...

1 colis sur 2 livré en France est un colis du groupe La Poste. Avec une part de marché de 48% grâce aux trois opérateurs Colissimo, Chronopost et DPD France, La Poste est la première poste européenne à avoir conquis autant de part de marché domestique dans un marché de plus en plus concurrentiel.

... c'est le résultat d'une stratégie, d'un virage pris très tôt

Tandis que l'activité courrier ne pèse plus que 15% du chiffre d'affaires de La Poste, le développement de l'activité colis, en France et dans le monde, a constitué un pilier de la stratégie de diversification du groupe.

Les volumes de colis du groupe La Poste dans le monde sont passés de 1,1 milliard en 2014 à 2,6 milliards en 2023.

Un **investissement de plus d'1 milliard d'euros** a été consacré depuis 10 ans à la modernisation et à la performance du réseau de colis.

Une mutualisation de la gestion du courrier et du colis a été mise en place, tant au niveau du tri, avec des plateformes multiflux qu'au niveau de la distribution, de la sacoche du facteur. 80% des Colissimo sont distribués par les facteurs, ainsi que de plus en plus de Chronopost.

Depuis deux ans, le e-commerce change de visage, La Poste s'adapte

Après 2 années de croissance atone sur fond d'inflation et de baisse du pouvoir d'achat, on constate **un frémissement de la reprise du e-commerce de produits.**

En France, le e-commerce constitue un **réservoir de croissance** pour les prochaines années, sachant qu'il ne représente que 13% des achats en France, là où d'autres pays d'Europe, comme le Royaume-Uni, sont à 25%.

La Poste travaille avec **tous les acteurs du e-commerce, quelle que soit leur taille, y compris avec les géants du e-commerce.** A titre d'exemple, Temu et Shein, acteurs chinois émergents, pèsent pour 22% de ses flux en France (contre moins de 5 % il y a 5 ans).

UNE LOGISTIQUE TOUJOURS PLUS RESPONSABLE

Au-delà du dernier kilomètre où les livraisons sont effectuées de plus en plus à l'aide de véhicules à faibles émissions, **le groupe La Poste diversifie son parc de poids lourds, mobilisés pour les liaisons moyennes et longues distances, pour y inclure des camions électriques, au biogaz ou biocarburants.**

Ainsi, en 2024, Colissimo a parcouru 30 millions de km avec des poids lourds dits bas-carbone soient 11% des km réalisés contre 3% en 2023 en France.

Pour transporter les colis de manière plus respectueuse de l'environnement, Chronopost réalise 276 liaisons nationales par jour en poids lourds à faibles émissions et DPD France a lancé sa première liaison de camion électrique cette année en Occitanie, qui vient compléter la flotte de 950 véhicules utilitaires électriques qui réalisent chacun en moyenne 100 km par jour et permettent ainsi de transporter 22% des colis à faibles émissions.



L'utilisation de **caisses mobiles** permet de maximiser la capacité d'emport et de mutualiser certaines liaisons. Combinées à la méthode de chargement appelée « vrac rangé » (empilement des colis dans les remorques sans chariot), elles permettent d'emporter beaucoup plus de colis que dans une semi-remorque chargée classiquement.

Colissimo utilise près de 1 300 caisses mobiles qui permettent d'emporter jusqu'à 4 000 colis (vs. 1 300 colis dans une seule semi-remorque sans appliquer la technique du vrac rangé).



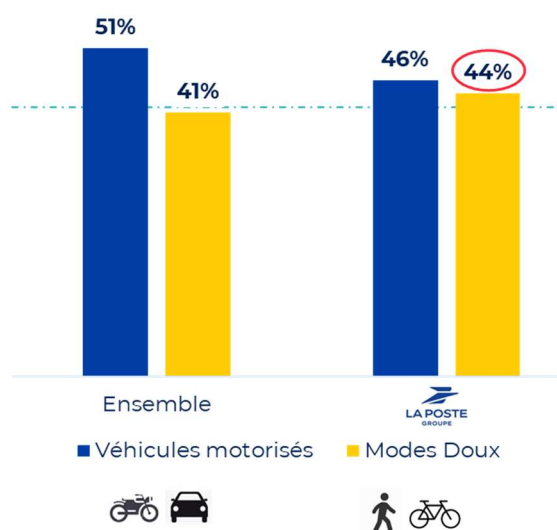
IMPACT ENVIRONNEMENTAL DES DÉPLACEMENTS DES E-ACHETEURS POUR UN RETRAIT DE COLIS HORS DOMICILE – ETUDE CSA

Le rapport de l'ADEME de 2023 atteste qu'en France, aucune modalité de livraison (domicile ou hors domicile) n'est systématiquement et incontestablement plus avantageuse pour l'environnement que l'autre.

Au groupe La Poste nous proposons des modalités de livraison qui, en fonction des cas d'usage du destinataire, lui permettent de réduire l'impact de sa livraison.

- ✓ Avec un réseau hors domicile qui permet de favoriser son déplacement à pied ou lors d'un trajet de son quotidien, sans détour,
- ✓ Grâce à la possibilité de choisir la livraison à domicile qui évite totalement le déplacement du client.

Lorsque les consommateurs français vont récupérer un colis dans un point appartenant au réseau du groupe La Poste, l'étude indique qu'ils se déplacent davantage en mode doux que dans l'ensemble des réseaux de livraison hors domicile.



Ces modes de déplacement moins impactants pour l'environnement sont permis par la nature du réseau de points de retrait du groupe La Poste :

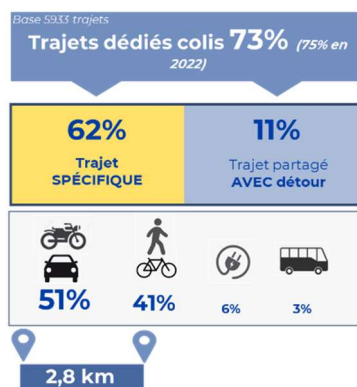
- **Réseau n°1** : Le groupe La Poste dispose du réseau de points de retrait de colis le plus important en France : **29 000 en France** (17 000 relais commerçants Pickup, 4 000 consignes et 8 000 points de contact de La Poste)
- **Qualité de l'implantation** : le groupe La Poste s'appuie sur des analyses géomarketing pour déployer ses points de retrait en fonction de la densité de population, là où cela compte pour les destinataires de colis, là où ils sont. Ces emplacements stratégiques permettent de proposer un service au plus proche des clients.

Cette étude CSA pour le groupe La Poste sur l'impact environnemental des déplacements des consommateurs pour récupérer leur colis hors de leur domicile a été réalisée en ligne du 3 au 15 juillet 2024.

6 021 individus français de 18 ans et + ayant effectué un déplacement pour récupérer au moins un colis en point de retrait au cours des 12 derniers mois ont été interrogés.

Elle analyse les caractéristiques du **dernier trajet réalisé** pour récupérer un colis hors domicile **quel que soit l'opérateur colis** du marché et englobe tous les types de colis issus du flux e-commerce, y compris le C2C.

L'étude CSA montre que 73% des Français se déplacent spécifiquement pour retirer un colis et que 51% des consommateurs qui se déplacent le font en voiture thermique.



Entreprise à mission, le groupe La Poste s'est fixé une ambition forte : avoir un impact positif et être un acteur transformant en accompagnant ses clients vers un monde plus durable.

Dans sa volonté de réduire tous les impacts environnementaux endogènes, le groupe La Poste souhaite aller plus loin en informant et sensibilisant les clients, particuliers et professionnels, sur les bons gestes à adopter de leur côté pour aller récupérer son colis.

Le groupe La Poste incite les consommateurs à utiliser des modes de transport doux via les notifications de mise à disposition des colis ou via un outil pédagogique : le score écologique ([Score écologique - La Poste](#)) qui permet de comprendre les impacts environnementaux des pratiques des consommateurs ; et en fonction de réceptionner son colis à son domicile ou hors du domicile.

LES SOLUTIONS POUR EXPÉDIER ET RECEVOIR FACILEMENT SES COLIS DE NOËL

Le groupe La Poste propose différentes modalités complémentaires de livraison hors domicile et domicile sur l'ensemble du territoire. Elles permettent aux clients de choisir en fonction de leur besoin à l'instant T et de leur mode de déplacement. Ils peuvent, selon leurs habitudes de déplacement, adopter le mode de retrait qui évitera des trajets spécifiques en voiture thermique ou choisir la livraison à domicile.

Si la livraison à domicile compte toujours le plus grand nombre de livraisons, elle est utilisée par moins d'e-acheteurs que par le passé (-4 points), au profit des relais colis (+4 points) et des consignes à colis (+3 points), qui sont plus utilisés qu'auparavant en France. (source : baromètre Geopost e-shopper 2023)

Expédier un colis

- **En boîte aux lettres :** pour envoyer un colis depuis son domicile l'affranchissement est à réaliser la veille de l'envoi avant 23h sur [LaPoste.fr](https://www.laposte.fr) ou sur l'application La Poste. L'étiquette Colissimo est à imprimer puis à coller sur son propre emballage carton ou son enveloppe. Enfin, le colis est à déposer dans sa propre boîte aux lettres avant 8h le lendemain matin.
- [LaPoste.fr](https://www.laposte.fr) propose un ensemble de services accessibles depuis le domicile du client : l'envoi et le retour de colis depuis sa boîte aux lettres, l'envoi de courriers et lettres recommandées en ligne, imprimés et distribués par La Poste.

Recevoir un colis

- **Le domicile reste le mode de livraison préféré :**
 - **La livraison à domicile** est assurée sur l'ensemble du territoire par les opérateurs de livraison de colis du groupe La Poste : Colissimo, Chronopost et DPD France.
 - La **reprogrammation de la livraison** pour s'assurer d'être chez soi lorsque son colis sera prêt à être distribué ou pour modifier le choix de réception vers un point de retrait de proximité.
 - Depuis 2014, **Chronopost** propose le service Predict, qui permet au client final de reprogrammer sa livraison jusqu'à 1h avant l'arrivée du livreur ou d'indiquer un autre lieu de livraison en cas d'absence, Relais ou consigne Pickup, voisin choisi, lieu sûr.
- **La livraison hors domicile se développe :**
 - **Dans 8 000 bureaux de poste et points partenaires La Poste** (en mairies ou chez un commerçant)

- **En relais commerçants du réseau Pickup :** un service accessible auprès de plus de 90 000 sites e-commerçants. Pickup est l'opérateur du réseau de relais et consignes leader en France avec ses 17 000 relais. Les relais Pickup sont alimentés quotidiennement par les opérateurs de transport Colissimo, Chronopost et DPD France. Ils permettent de retirer et de déposer vos colis de façon simple et rapide dans un lieu proche de chez vous.
- **En consignes Pickup :** disponibles jusqu'à 24h/24 et 7j/7, les **4 000 consignes** du réseau Pickup permettent de retirer les colis de Colissimo et de Chronopost de façon autonome, en quelques secondes. **156 consignes** sont installées dans les bureaux de poste pour le dépôt des Colissimo et le retrait des Chronopost et des Colissimo.
- **En voisins relais :** auprès de 3 000 voisins relais du réseau Pickme

Chez Chronopost, après une progression fulgurante l'année dernière, le hors domicile poursuit sa forte croissance, avec 40% de colis en plus transportés pour les fêtes en 2024 par rapport à la même période en 2023 (Novembre - Décembre). Les colis C2C, contenant des cadeaux de seconde main, représentent 40% de ces colis hors domicile, le reste (60%) étant des colis B2C, issus du e-commerce traditionnel.

LES SERVICES POUR SE FAIRE LIVRER SES PRODUITS FRAIS POUR LES FETES

- **Chronofresh** : la filiale de Chronopost a livré 50 millions de colis depuis sa création en 2015. Leader de la livraison express de colis alimentaires aux entreprises et aux particuliers, Chronofresh s'appuie sur une équipe de plus de 375 collaborateurs et dessert 230 pays et territoires dans le monde pour les livraisons de produits à température ambiante, la France, la Belgique, le Luxembourg et l'Espagne pour la température dirigée. Avec une hausse moyenne annuelle de 25 % des volumes depuis sa création en 2015, l'entreprise vise +15% de colis en plus sur la période 2024.



- **Pourdebon.com** : plateforme e-commerce regroupant près de 700 petits producteurs et agriculteurs locaux, propose une livraison express, en direct des exploitations, de près de 25 000 produits du terroir, de grande qualité, en frais et à domicile aux quatre coins de la France avec Chronofresh.