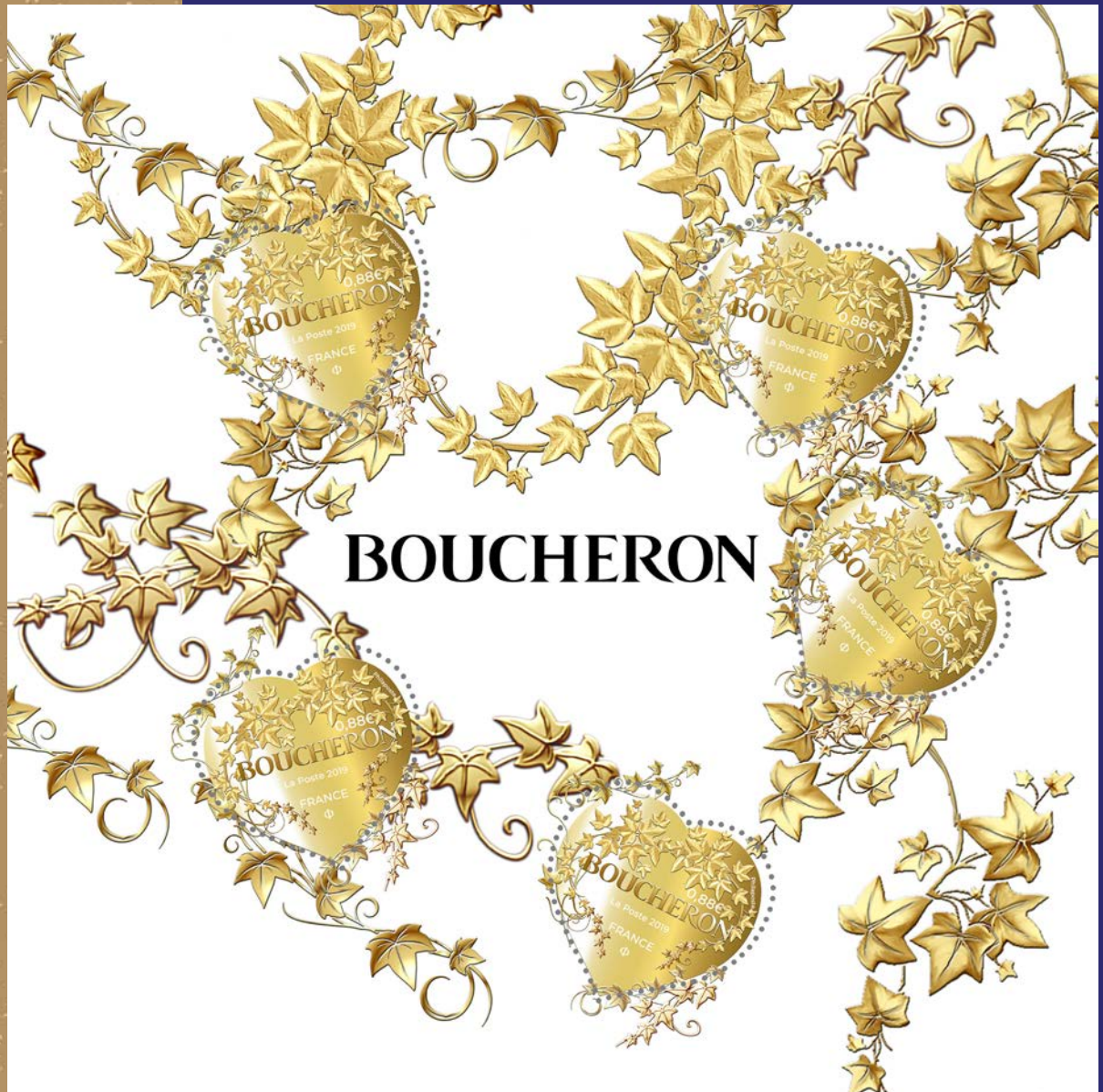


PHIL INFO

JANVIER 2019

TOUTE L'ACTUALITÉ
DU TIMBRE-POSTE



LA POSTE

ÉDITO

Permettez-moi de vous souhaiter une très belle année philatélique 2019 et aussi une belle année d'un point de vue personnel pour vous et ceux qui vous sont chers.



De belles émissions sont prévues en 2019, en taille-douce, héliogravure et offset. Phil@poste ne manquera pas de vous en informer dès que possible des produits qui succéderont aux Trésors de la Philatélie.

2019 fête les 170 ans du 1^{er} timbre-poste français. Phil@poste vous présentera des produits d'exception à faible tirage, en avant-première, au salon philatélique de Printemps.

Désormais tous les timbres-poste du programme philatélique seront revêtus du signe PHI apposé en majuscule.

Une nouvelle série voit le jour en 2019 : la série « Coin du collectionneur » est remplacée par une série « Sports », en amont des Jeux Olympiques de 2024.

Un rendez-vous incontournable vous est proposé avec le nouvel an chinois. 2019 fête le cochon de terre et un nouveau concept pour les timbres : deux blocs très illustrés avec des timbres de format différent – Ouvrez l'œil !!

Les timbres cœur seront tout d'or vêtus pour l'édition 2019 réalisée par la Maison Boucheron.

Je tiens à vous informer qu'après 21 ans au service communication de Phil@poste, j'ai choisi de rejoindre l'équipe marketing commercial pour devenir chef de produits à compter du 1^{er} janvier prochain. Ce n'est pas sans un pincement au cœur que je quitte ce service dans lequel j'ai beaucoup appris et assouvi ma passion de philatéliste à vos côtés. Je tiens à vous remercier de la confiance que vous m'avez accordée pendant ces années et reste à votre écoute.

Isabelle LECOMTE

SOMMAIRE

04.  **France**

10.  **Informations philatéliques**

13.  **Andorre - Monaco**

16.  **Collectivités d'Outre-mer (C.O.M)**

27.  **Oblitérations Premier Jour**

28.  **Bureaux temporaires**

29.  **Retraits et Réimpressions**

PHIL INFO EN LIGNE :



Décembre 2018



Novembre 2018



Octobre 2018

POUR NOUS ÉCRIRE :

[CLIQUEZ ICI](#)



France

Informations
PhilatéliquesAndorre
MonacoCollectivités
d'Outre-mer (C.O.M.)Oblitérations
Premier JourBureaux
TemporairesRetraits &
Réimpressions01 JANV.
2019

MARIANNE L'ENGAGÉE INTERNATIONAL



Conception graphique TAD :
Elsa Catelin



Réf : 11 19 801

CARNET MARIANNE L'ENGAGÉE



Réf : 11 19 430

INFOS TECHNIQUES

Création : Yseult YZ DIGAN
Gravure : Elsa CATELIN
Impression : taille-douce
Couleurs : polychromie
Présentation : 50 timbres à la feuille
Valeur faciale : 1,30 € - Tarif international
Tirage : 6 480 000 ex
Présentation : carnet de 6 timbres
Prix de vente : 7,80 €

INFOS PRATIQUES

VENTE à PARIS, le mercredi 2 janvier 2019.
 - de 10h à 17h au Carré d'Encre, 13bis rue des Mathurins, 75009 Paris.

EN VENTE dès le 1^{er} janvier 2019 sur le site Internet www.laposte.fr/boutique,
EN VENTE dès le 2 janvier 2019 au Carré d'Encre, dans la plupart des bureaux de poste, par abonnement ou par correspondance à Phil@poste
 Service Clients Z.I Avenue Benoît Frachon, BP 10106 Boulazac, 24051 PERIGUEUX CEDEX 09.

FEUILLE AUTOCOLLANTE MARIANNE L'ENGAGÉE

Réf : 15 19 801

A compter du 1^{er} janvier 2019, une nouvelle Marianne Internationale sera utilisable pour tous les envois à l'international (hors Outre-mer, Andorre, Monaco) et quelle que soit la zone géographique de l'envoi (Union Européenne ou Monde)



INSPIRATION AFRICAINE TISSUS - MOTIFS NATURE



Conception graphique TAD : **Réf : 11 19 480**
Sylvie Patte & Tanguy Besset

Les timbres du carnet sont illustrés par des échantillons de tissus conservés au musée de l'impression sur étoffes de Mulhouse.

INFOS TECHNIQUES

Mise en page : Sylvie PATTE & Tanguy BESSET
d'après photos : musée de l'Impression des Etoffes, Dist. RMN - Grand-Palais / David Soyer

Impression : héliogravure

Couleurs : quadrichromie

Format du carnet : horizontal 256 x 54

Format des timbres : horizontal 33 x 20

Présentation : carnet de 12 timbres-poste autocollants

Valeur faciale : 0,88 €

Prix de vente : 10,56 €

Tirage : 4 000 000 ex

INFOS PRATIQUES

PREMIER JOUR à MULHOUSE (Haut-Rhin), les vendredi 4 et samedi 5 janvier 2018. (sous réserve).

- au musée de l'Impression sur étoffes, 14 rue Jean-Jacques Henner, 68100 Mulhouse. (horaires non communiqués)

PREMIER JOUR à PARIS, les vendredi 4 et samedi 5 janvier 2018.

- de 10h à 17h au Carré d'Encre, 13bis rue des Mathurins, 75009 Paris.

EN VENTE dès le 7 janvier 2018 dans la plupart des bureaux de poste, au Carré d'Encre, par correspondance à Phil@poste, service clients et sur le site Internet www.laposte.fr/boutique.



Ces tissus ont été dessinés et imprimés en France pour le marché africain. Les motifs stylisés représentent des animaux, des fleurs ou des arbres. Les couleurs sont vives et riches en subtilité. C'est l'esprit des tissus africains, le souffle de cette culture...

En 1833, les industriels mulhousiens rassemblés au sein de la Société Industrielle de Mulhouse décident de conserver leurs créations. Le Musée de dessin industriel est créé en 1857, à partir de 1911 il s'ouvre au grand public à travers des expositions annuelles. **En 1955, il devient Musée de l'impression sur étoffes.** Il abrite une partie des nombreuses collections de la Société Industrielle de Mulhouse. **Outre 6 millions d'échantillons, le musée conserve près de 50000 documents textiles :** métrages, dessus-de-lit, foulards, châles, etc. du XVIII^e siècle à nos jours. D'une façon plus large, l'impression s'inscrit dans une vaste famille textile dont d'importantes collections représentatives sont également conservées au Musée comme les fameux plangi, ikats, batiks : l'univers des décors textiles, en provenance du monde entier, se trouve représenté.



Conception graphique TAD :
© Boucheron

BOUCHERON CŒUR LIERRE



Réf : 11 19 001

CŒUR MONNAIE



Réf : 11 19 002

INFOS TECHNIQUES

Création : BOUCHERON

© Boucheron

Impression : héliogravure

Couleurs : quadrichromie

Format : carré 38 x 38

Présentation : 30 timbres à la feuille

Valeur faciale : 0,88 € et 1,76 €

Tirage pour le 0,88 € : 1 500 000 ex -
pour le 1,76 € : 1 500 000 ex

INFOS PRATIQUES

**PREMIER JOUR à PARIS, les vendredi 18
et samedi 19 janvier 2019.**

- de 10h à 17h au Carré d'Encre, 13bis rue
des Mathurins, 75009 Paris.

EN VENTE dès le 21 janvier 2018 dans la
plupart des bureaux de poste, au Carré
d'Encre, par correspondance à Phil@
poste, service clients et sur le site Internet
www.laposte.fr/boutique.

Ces timbres sont également disponibles
en feuilles autocollantes de 30 timbres-
poste (non divisible à la vente).

Pour le 0,88 € : 15 19 001 - 26,40 €

Pour le 1,76 € : 15 19 002 - 52,80 €

*Frédéric Boucheron, en installant sa
Maison de joaillerie au 26, Place Vendôme,
en 1893, fait de Boucheron le premier
joaillier de la place.*

Ce choix est l'expression de ce que ni la science ni les arts ne définissent vraiment : l'intuition. En l'occurrence celle de quatre générations de la dynastie Boucheron, qui bâtissent un style, une réputation, un savoir-faire.

Cet équilibre entre une maîtrise technique parfaite et un talent artistique sans limites est à l'origine de chaque création.

Comme on repère les qualités d'une pierre avant qu'elle ne soit taillée, comme on pressent le rayonnement d'un bijou avant qu'il ne soit façonné, Boucheron a imaginé la joaillerie française avant qu'elle n'existe.

Toujours avant-gardiste et en quête de modernité, le joaillier imagine en 1879 le collier « Point d'Interrogation », proposant pour la première fois un porté asymétrique et surtout sans fermoir. Loin d'enfermer le bijou et celles qui le portent dans quelque carcan, Boucheron libère, sans idéologie, la joaillerie et la femme.

Depuis lors, toutes les créations de la Maison Boucheron reflètent cette audace, en étant dans l'instant, en incarnant les époques mais sans jamais se renier.

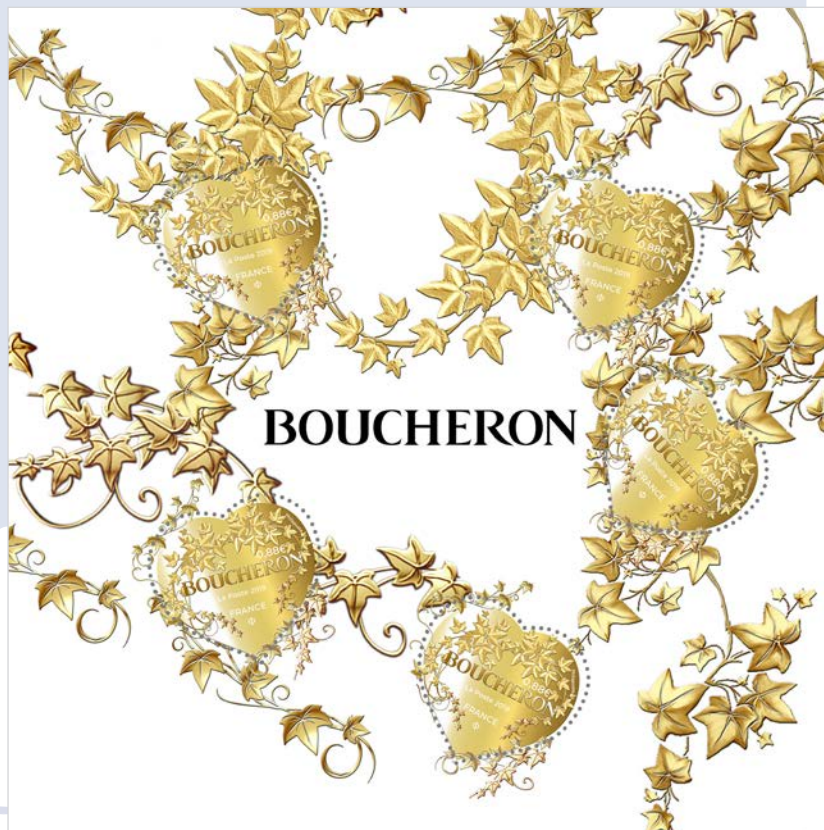


BOUCHERON

BLOC



Conception graphique TAD :
© Boucheron



Réf : 11 19 090

INFOS TECHNIQUES

Création : BOUCHERON

© Boucheron

Impression : héliogravure

Couleurs : quadrichromie

Format du bloc : vertical 135 x 143

Format des timbres : carré 38 x 38

Présentation : bloc de 5 timbres

Valeur faciale : 0,88 €

Tirage : 450 000 ex

INFOS PRATIQUES

PREMIER JOUR à PARIS, les vendredi 18 et samedi 19 janvier 2019.

- de 10h à 17h au Carré d'Encre, 13bis rue des Mathurins, 75009 Paris.

EN VENTE dès le 21 janvier 2018 dans la plupart des bureaux de poste, au Carré d'Encre, par correspondance à Phil@poste, service clients et sur le site Internet www.laposte.fr/boutique.

Lorsque Frédéric Boucheron crée sa Maison de Haute Joaillerie en 1858 il est animé par le rêve d'offrir des créations qui permettent aux femmes de se sentir libres.

160 ans plus tard, la Maison Boucheron crée un timbre-poste, véritable emblème de cette ode à la liberté.

© La Poste - Boucheron

Le bloc de timbres reprend des éléments iconiques de l'univers de la Maison de Haute Joaillerie. En matière florale et végétale, la Maison Boucheron préfère la part de hasard au destin, l'asymétrie au formalisme géométrique, la naturalité à l'ordonnancement. Sous les arcades du Palais Royal, où il s'installe en 1858, Frédéric Boucheron observe le lierre libre qui triomphe de la ville... Depuis, le lierre arpenté les collections de la Maison en se réinventant à chaque création. Sur le timbre à 1,76€ figure la colonne Vendôme, monument emblématique de la place.



EMILIE DU CHÂTELET

1706 - 1749



Conception graphique TAD :
Claude Perchat



Née à Paris le 17 décembre 1706, Gabrielle Émilie Le Tonnelier de Breteuil est très tôt passionnée par la science.

INFOS TECHNIQUES

Création : Stéphane HUMBERT-BASSET
d'après une peinture de Maurice Quentin de La Tour © photo Gianni Dagli Orti / Aurimages

Impression : héliogravure

Couleurs : quadrichromie

Format : vertical 30 x 40,85

Présentation : 42 timbres à la feuille

Valeur faciale : 0,88 €

Tirage : 800 016 ex

INFOS PRATIQUES

PREMIER JOUR à LUNÉVILLE (Meurthe-et-Moselle), les vendredi 18 et samedi 19 janvier 2019.

- de 10h à 12h et de 14h à 17h à la Maison du Tourisme du Pays du Lunévillois, 2 rue de la Tour Blanche (en face du château), 54300 Lunéville.

PREMIER JOUR à PARIS, les vendredi 18 et samedi 19 janvier 2019.

- de 10h à 17h au Carré d'Encre, 13bis rue des Mathurins, 75009 Paris.

EN VENTE dès le 21 janvier 2018 dans la plupart des bureaux de poste, au Carré d'Encre, par correspondance à Phil@poste, service clients et sur le site Internet www.laposte.fr/boutique.

Elle a la chance d'être encouragée par son père, le baron de Breteuil : impressionné par la vive intelligence de sa fille, il lui offre les meilleurs précepteurs afin de parfaire son éducation. C'est là un privilège rare pour une jeune femme du XVIII^e siècle, même dans la bonne société, et cela confère à la jeune Émilie un solide bagage intellectuel.

Son mariage en 1725 avec le marquis Florent Claude du Châtelet ne met pas un terme à sa soif de connaissances, car son mari, conscient des capacités de son épouse, lui laisse une grande liberté. Soutenue par Voltaire, qu'elle rencontre en 1734 et avec qui elle noue une relation amoureuse, elle poursuit des recherches en physique et en mathématiques, traduit en français les Principia Mathematica de Newton, et rédige elle-même des ouvrages savants ou des traités philosophiques, dont certains ne seront publiés qu'à titre posthume. Loin de se cantonner à la théorie, Émilie du Châtelet se livre à des expériences qui la font passer pour excentrique aux yeux de ses contemporains, mais lui permettent de démontrer la théorie de Leibniz selon laquelle l'énergie cinétique est effectivement proportionnelle à la masse et au carré de la vitesse.

Sa disparition prématurée en septembre 1749, à l'âge de 42 ans, n'empêche pas sa renommée scientifique, déjà solidement établie, de se perpétuer bien au-delà de sa mort, comme en témoigne l'existence de l'Institut Émilie-du-Châtelet : fondé en 2006 pour commémorer le tricentenaire de sa naissance, il favorise la diffusion des recherches sur les femmes, le sexe et le genre, perpétuant ainsi la mémoire de celle qui est aujourd'hui considérée comme l'une des premières femmes de sciences françaises.

28 JANV.
2019

NOUVEL AN CHINOIS ANNÉE DU COCHON DE TERRE



Conception graphique TAD :
Mathilde Laurent

MONTAGNE



Réf : 11 19 098

LANTERNE



Réf : 11 19 099

INFOS TECHNIQUES

Création : Cheng JIANG HONG
Mise en page : Mathilde LAURENT
Impression : héliogravure
Couleurs : quadrichromie
Format du bloc : vertical 94 x 175
Format des timbres : vertical 28 x 33 et 33 x 39
Présentation : bloc de 5 timbres
Valeur faciale : 0,88 € et 1,30 €
Prix de vente des blocs : 4,40 € et 6,50 € - vente indivisible
Tirage : 300 000 ex (pour le bloc à 4,40 €) et 200 000 ex (pour le bloc à 6,50 €)

INFOS PRATIQUES

PREMIER JOUR à PARIS, les vendredi 25 et samedi 26 janvier 2019.
 - de 10h à 17h au Carré d'Encre, 13bis rue des Mathurins, 75009 Paris.

EN VENTE dès le 28 janvier 2018 dans la plupart des bureaux de poste, au Carré d'Encre, par correspondance à Phil@poste, service clients et sur le site Internet www.laposte.fr/boutique.

Nous entrons dans l'année du Cochon, l'un des douze animaux du zodiaque chinois, et plus précisément du Cochon de terre.

Entraînés par la nature généreuse du Cochon, les natifs des douze signes du zodiaque chinois peuvent s'attendre à passer une année riche de promesses, avec un sentiment d'abondance et de légèreté.

©La Poste

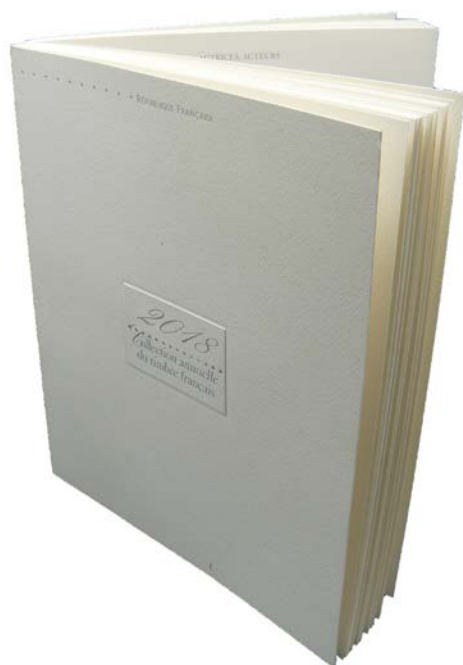


Dédicaces

Cheng Jiang Hong dédicacera les deux blocs Nouvel an chinois le vendredi 25 janvier, de 14h à 18h et le samedi 26 janvier 2019 de 10h à 12h30 et de 14h à 17h.

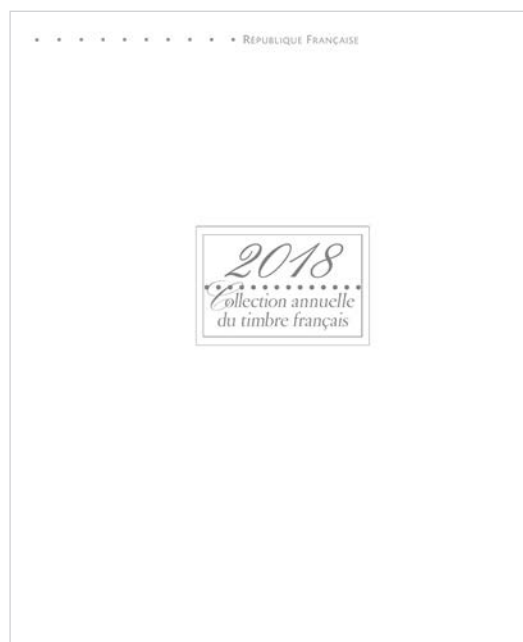
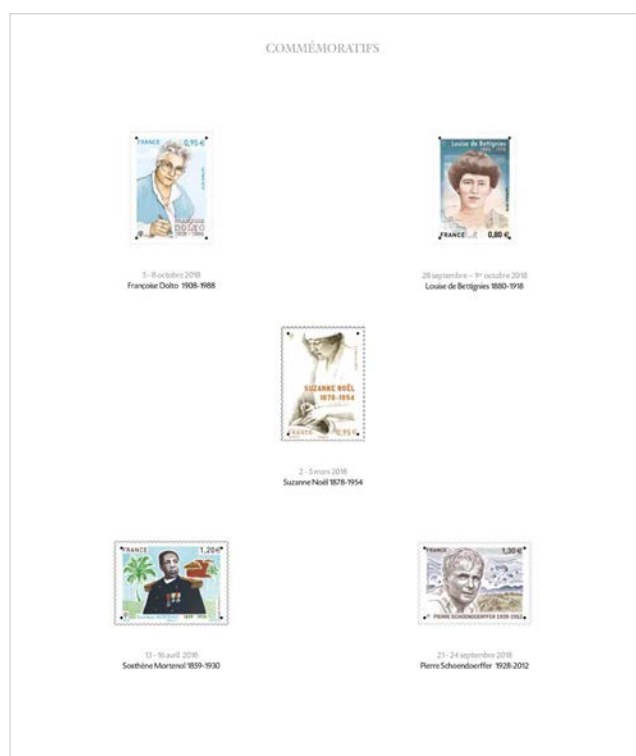
DEPUIS
LE 12 DÉC.
2108

COLLECTION ANNUELLE DU TIMBRE FRANÇAIS



Découvrez la nouvelle édition de la Collection annuelle du timbre français ; Retrouvez ainsi tous les timbres-poste et les blocs gommés émis en 2018, réunis dans un seul et même support imprimé sur papier Velin d'Arches. Chaque timbre ou bloc est inséré dans une pochette transparente qui le protège et le met en valeur.

La confection est artisanale : les reliures sont cousues à la main. L'argenture à chaud est apposée sur la couverture.



Réf : 21 18 700

Mise en page : Claire Pelosato

Impression : offset

Prix de vente : 150,00 €

Tirage limité : 500 ex

17 JANV. 2019

Quatre cartes postales pré timbrées pour mettre à l'honneur quatre capitales européennes déjà timbrifiées en 2002, 2008, 2010 et 2014.

CARTE PRÉ TIMBRÉE PARIS



Réf : 21 19 800

Création :

Stéphane HUMBERT-BASSET

Impression : offset

Format : horizontal 153 x 145

Présentation : carte pré timbrée avec au verso le timbre « Tour Eiffel »

Valeur faciale : INTERNATIONAL - 1,30 €

Prix de vente : 3,00 €

Tirage : 5 000 ex

CARTE PRÉ TIMBRÉE PRAGUE



Réf : 21 19 801

Création : Cécile MILLET

Impression : offset

Format : horizontal 153 x 145

Présentation : carte pré timbrée avec au verso le timbre « Horloge astronomique »

Valeur faciale : INTERNATIONAL - 1,30 €

Prix de vente : 3,00 €

Tirage : 2 000 ex

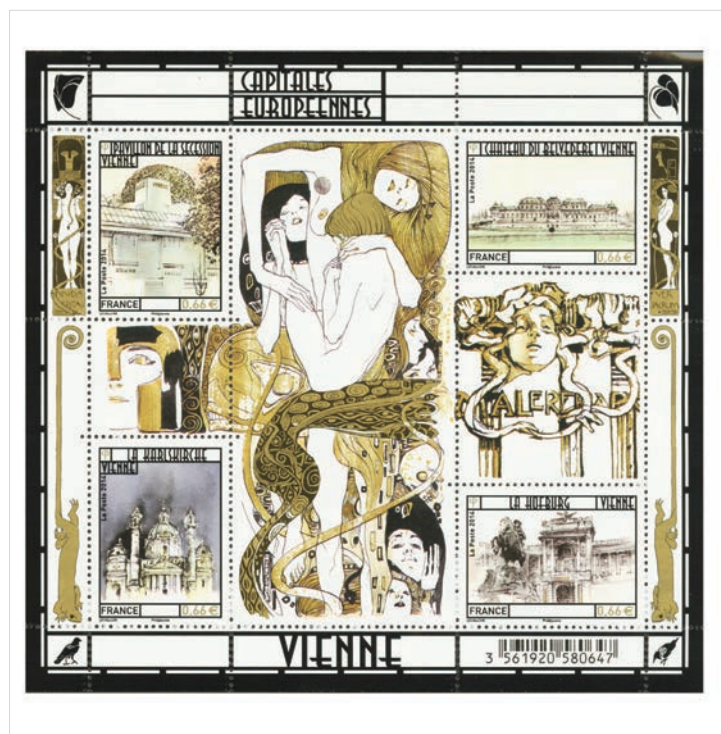
CARTE PRÉ TIMBRÉE ROME



Réf : 21 19 802

Création : Marc TARASKOFF
Mise en page : Valérie BESSER
Impression : offset
Format : horizontal 153 x 145
Présentation : carte pré timbrée avec au verso le timbre « Colisée »
Valeur faciale : INTERNATIONAL - 1,30 €
Prix de vente : 3,00 €
Tirage : 2 000 ex

CARTE PRÉ TIMBRÉE VIENNE



Réf : 21 19 803

Création : Stéphane LEVALLOIS
Mise en page : Valérie BESSER
Impression : offset
Format : horizontal 153 x 145
Présentation : carte pré timbrée avec au verso le timbre « La Karskirche »
Valeur faciale : INTERNATIONAL - 1,30 €
Prix de vente : 3,00 €
Tirage : 2 000 ex

En vente à partir du 17 janvier 2019, au Carré d'Encre, par correspondance à Phil@poste, service clients et sur le site Internet www.laposte.fr/boutique.



BLASON INTERNATIONAL



Conception graphique TAD :
Elsa Cateлин



Réf : 14 19 006

INFOS TECHNIQUES

Création : Phil@poste
Couleurs : quadrichromie
Impression : héliogravure
Format : vertical 26 x 31,77
Présentation : 40 timbres à la feuille
Valeur faciale :
 INTERNACIONAL - 1,30 €
Tirage : 120 000 ex

EN VENTE dès le 2 janvier 2019
 dans la plupart des bureaux
 de poste, au Carré d'Encre,
 par correspondance à Phil@
 poste, service clients et sur le
 site Internet www.laposte.fr/boutique.



LLEGENDA DEL CAVALL BLANC DE LA SOLANA LÉGENDE DU CHEVAL BLANC DE LA SOLANA



Conception graphique TAD :
Joan Xandri



Réf : 14 19 100

INFOS TECHNIQUES

Création : Sergi MAS
Mise en page : Stéphanie GHINEA
Couleurs : quadrichromie
Impression : offset
Format : vertical 26 x 40
Présentation :
 50 timbres à la feuille
Valeur faciale : 4,18 €
Tirage : 60 000 ex

EN VENTE dès le 5 janvier 2019
 dans la plupart des bureaux
 de poste, au Carré d'Encre, par
 correspondance à Phil@poste,
 service clients et sur le site Internet
www.laposte.fr/boutique.



France



Informations
Philatéliques



Andorre
Monaco



Collectivités
d'Outre-mer
(C.O.M.)



Oblitérations
Premier Jour



Bureaux
Temporaires



Retraits &
Réimpressions



43^E FESTIVAL INTERNATIONAL DU CIRQUE DE MONTE-CARLO



Réf : 14 19 405

INFOS TECHNIQUES

Dessin : Alain André
 Impression : offset
 Couleurs : quadrichromie
 Format : vertical 30 x 40,85
 Présentation : 10 timbres à la feuille
 Valeur faciale : 1,30 €
 Tirage : 45 000 ex

10^E ANNIVERSAIRE DE LA FÉDÉRATION MONDIALE DU CIRQUE



Réf : 14 19 406

INFOS TECHNIQUES

Maquette : Elena ZAIKA
 Impression : offset
 Couleurs : quadrichromie
 Format : vertical 30 x 40,85
 Présentation : 10 timbres à la feuille
 Valeur faciale : 1,05 €
 Tirage : 45 000 ex



France



Informations Philatéliques



Andorre Monaco



Collectivités d'Outre-mer (C.O.M.)



Oblitérations Premier Jour



Bureaux Temporaires



Retraits & Réimpressions

14 JANV.
2019

LES FILMS DE GRACE KELLY 14 HEURES



Réf : 14 19 400

INFOS TECHNIQUES

Mise en page : Créaphil © tous droits réservés

Impression : offset

Couleurs : quadrichromie

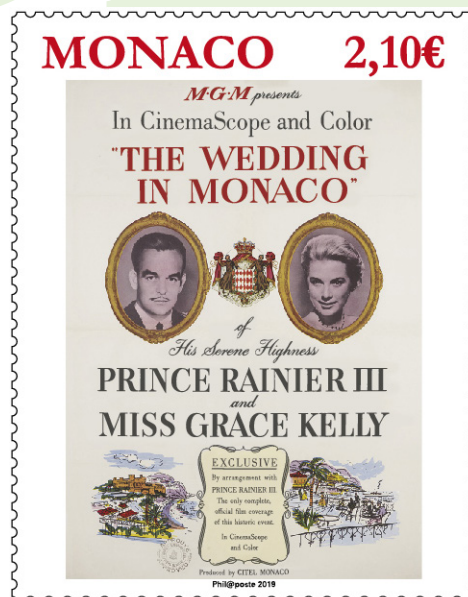
Format : vertical 40,85 x 52

Présentation : 6 timbres à la feuille

Valeur faciale : 1,72 €

Tirage : 36 000 ex

LES FILMS DE GRACE KELLY MARIAGE À MONACO



Réf : 14 19 401

INFOS TECHNIQUES

Affiche : © 1956 Loew's Incorporated

Impression : offset

Couleurs : quadrichromie

Format : vertical 40,85 x 52

Présentation : 6 timbres à la feuille

Valeur faciale : 2,10 €

Tirage : 36 000 ex



France



Informations
Philatéliques



Andorre
Monaco



Collectivités
d'Outre-mer
(C.O.M.)



Oblitérations
Premier Jour



Bureaux
Temporaires



Retraits &
Réimpressions

17 JANV.
2019

PARULINE À POITRINE BAIE



Réf : 12 19 050

INFOS TECHNIQUES

Création : Patrick BOEZ

Impression : offset

Format : horizontal 48 x 27

Présentation : 25 timbres à la feuille

Valeur faciale : 1,05 € - 20g France

Tirage : 35 000 ex



France



Informations
Philatéliques



Andorre
Monaco



Collectivités
d'Outre-mer
(C.O.M.)



Oblitérations
Premier Jour



Bureaux
Temporaires



Retraits &
Réimpressions



CROZET : CABANES DE LA BAIE AMÉRICAINE



Réf : 13 19 400

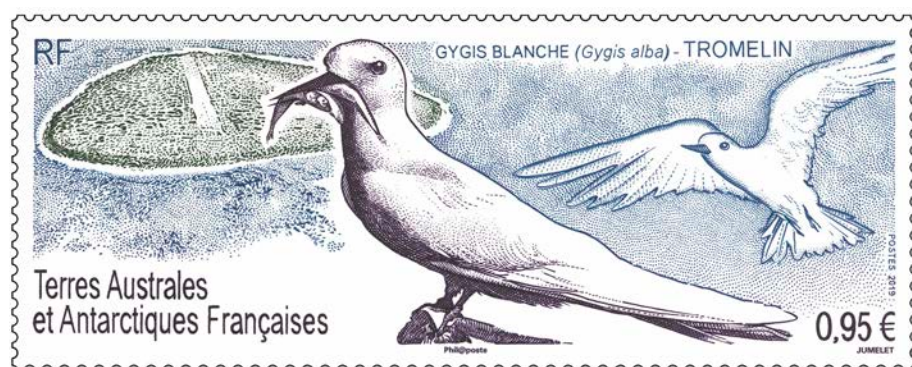
Coincée entre le Cap Chivaud et le Cap de l'Antarès, la Baie Américaine, dite aussi Baie US et BUS, est un des lieux préférés des hivernants de Crozet.

Elle est située à l'ouest de l'île et facile d'accès depuis la base Alfred Faure avec seulement deux heures et demi de marche pour s'y rendre. C'est surtout un endroit de toute beauté au bout de la Vallée des Branloires et à l'embouchure de notre grand "fleuve" crozétien, la Moby Dick. De nombreuses colonies d'oiseaux et de mammifères marins s'y donnent rendez-vous en ce début de printemps austral.

INFOS TECHNIQUES

Création : Claude PERCHAT
Impression : offset
Format : horizontal 52 x 40
Présentation : 10 timbres à la feuille
Valeur faciale : 0,95 €
Tirage : 35 000 ex

GYGIS BLANCHE DE TROMELIN



Réf : 13 19 401

INFOS TECHNIQUES

Création et gravure : Claude JUMELET
Impression : taille-douce
Format : horizontal 80 x 31
Présentation : 10 timbres à la feuille
Valeur faciale : 0,95 €
Tirage : 35 000 ex

A l'occasion d'une escale du Marion Dufresne le 24 août 2014 à Tromelin la présence d'une nouvelle espèce nicheuse d'oiseau marin, la sterne blanche ou gygis (Gygis alba) a été confirmée.

La recolonisation d'une île par un oiseau marin - ici la gygis blanche - constitue un événement écologique exceptionnel à l'échelle de la planète et récompense l'effort de restauration écologique entrepris par les TAAF à Tromelin il y a maintenant plus de 10 ans.



France



Informations Philatéliques



Andorre Monaco



Collectivités d'Outre-mer (C.O.M.)



Oblitérations Premier Jour



Bureaux Temporaires



Retraits & Réimpressions

MINÉRAL : SAPHIRINE



Réf : 13 19 402

Sapphirine est minéral un rare (silicate de magnésium et aluminium). Sapphirine est principalement d'intérêt aux chercheurs et aux collecteurs : bien formés les cristaux sont prisés et de temps en temps coupe dans pierres gemmes.

INFOS TECHNIQUES

Création : Claude PERCHAT
 Impression : offset
 Format : [vertical 26 x 40] x 2
 Présentation : 10 dyptiques à la feuille
 Valeur faciale : 0,50 € x 2
 Prix de vente : 1,00 €
 Tirage : 35 000 ex

CROISEUR LANCE-MISSILES COLBERT



Réf : 13 19 403

Le « Colbert » était un croiseur qui a officié entre 1956 et 1991. Basé à Toulon (Var), il a assuré la fonction de bâtiment amiral de l'Escadre de la Méditerranée, de 1964 à 1969. Il servait dans la lutte antiaérienne en cas de guerre.

INFOS TECHNIQUES

Création : M. DETREE - HOURRIERE
 Impression : offset
 Format : horizontal 52 x 40
 Présentation : 25 timbres à la feuille
 Valeur faciale : 2,80 €
 Tirage : 25 000 ex



France



Informations
Philatéliques



Andorre
Monaco



Collectivités
d'Outre-mer
(C.O.M.)



Oblitérations
Premier Jour



Bureaux
Temporaires



Retraits &
Réimpressions

POISSON CACIQUE ANTARCTIQUE



Réf : 13 19 404

INFOS TECHNIQUES

Création et gravure : André LAVERGNE

Impression : taille-douce

Format : horizontal 52 x 31

Présentation : 25 timbres à la feuille

Valeur faciale : 1,70 €

Tirage : 30 000 ex

On voit rarement les poissons antarctiques car ils habitent principalement les bas-fonds océaniques poisson dragon en font partie.

En terme de diversité, leur nombre est limité puisqu'on ne recense qu'environ deux centaines d'espèces en Antarctique. En revanche, le nombre d'individus présents dans l'Océan Austral est considérable et dû à deux facteurs : la richesse des nutriments à disposition dans l'eau et la relative constance de la température des mers à cet endroit. En outre, ils présentent tous les mêmes similitudes : ils sont de petite taille, leur croissance est lente et leur espérance de vie longue, ils n'ont pas d'écaillés et sont peu colorés (leur sang n'étant pas rouge mais jaunâtre translucide).

KERGUELEN : SITE DE LABOUREUR



Réf : 13 19 406

Le mont Ross fut gravité pour la première fois en 1975 par les alpinistes français Jean Afanassief et Patrick Cordier.

INFOS TECHNIQUES

Création et gravure : Elsa CATELIN

Impression : taille-douce

Format du tryptique :

horizontal 146 x 26

Format de la vignette : carré 26 x 26

Format des timbres :

horizontal 80 x 26 et 40 x 26

Présentation : 10 tryptiques à la feuille (2 timbres et une vignette)

Valeur faciale : 1,35 € et 0,95 €

Prix de vente : 2,30 €

Tirage : 25 000 ex

Une variante en face nord est inaugurée en 2001 par un groupe militaire de haute montagne (Philippe Renard, Thierry Nolo, Laurent Miston, Antoine Cayrol, François avare, Grégory Moffat-Joly et Vasken Koutoudjan). En 2006, Lionel Daudet enchaîne la première traversée avec le Petit Ross suivi du Grand Ross.

Le Mont Ross a été baptisé ainsi par l'expédition HMS Challenger en 1874 en hommage à l'explorateur polaire Sir James Clark Ross qui visita l'archipel en 1840. En rapport à sa forme, il était auparavant nommé le "Mont Fourchu" par les baleiniers du XIX^{ème} siècle.

Une cabane, officialisée "Mairie Annexe" qui accueille un mariage début des années 2000, est utilisée par les manipeurs sur cette zone de l'Archipel

C'est comme partout ailleurs sur le district, un exceptionnel sanctuaire géologique et biologique.



France



Informations
Philatéliques



Andorre
Monaco



Collectivités
d'Outre-mer
(C.O.M.)



Oblitérations
Premier Jour



Bureaux
Temporaires



Retraits &
Réimpressions

KERGUELEN : CAROTTAGE DE SÉDIMENTS LACUSTRES



Réf : 13 19 407

INFOS TECHNIQUES

Création : Raphaëlle GOINEAU
Impression : offset
Format du tryptique : horizontal 156 x 31
Format des timbres : horizontal 52 x 31
Présentation : 5 tryptiques à la feuille
Valeur faciale : 0,95 €, 1,35 € et 2,70 €
Prix de vente : 5,00 €
Tirage : 30 000 ex

LE CHAMPLAIN - NAVIRE PATROUILLEUR



Réf : 13 19 408

INFOS TECHNIQUES

Création : Cyril DE LA PATELLIERE
Impression : offset
Format : horizontal 52 x 31
Présentation : 25 timbres à la feuille
Valeur faciale : 1,90 €
Tirage : 30 000 ex



Le Champlain est un bâtiment multi-mission de la Marine nationale française lancée en 2016 admis au service actif le 4 juillet 2017. Il est basé à Port-des-Galets à la Réunion.

Modernes et polyvalentes, ces unités de type « supply » assurent des missions militaires mais aussi d'assistance aux populations et aux navires, et ainsi que des mission antipollution. Leur large plateforme et la puissante grue dont ils sont équipés leur permettent de transporter fret et véhicules. Ces unités bénéficient de deux équipages qui se relaient tous les quatre mois, permettant aux B2M d'assurer plus de 200 jours à la mer par an.



France



Informations
Philatéliques



Andorre
Monaco



Collectivités
d'Outre-mer
(C.O.M.)



Oblitérations
Premier Jour



Bureaux
Temporaires



Retraits &
Réimpressions

YVES VALLETTE



Réf : 13 19 409

INFOS TECHNIQUES

Création et gravure : Yves **BEAUJARD**
Impression : taille-douce
Format : vertical 31 x 52
Présentation : 25 timbres à la feuille
Valeur faciale : 0,95 €
Tirage : 35 000 ex

INSECTE DE KERGUÉLEN NEOMASO ANTARCTICUS



Réf : 13 19 410

INFOS TECHNIQUES

Création et gravure : Line **FILHON**
Impression : taille-douce
Format : horizontal 52 x 31
Présentation : 25 timbres à la feuille
Valeur faciale : 1,55 €
Tirage : 35 000 ex

Au lendemain de la seconde guerre mondiale, le Conseil des Ministres crée le 28 février 1947 les Expéditions Polaires Françaises (EPF).

En 1947 deux voyages préliminaires sont organisés dont celui d'Yves Vallette en tant qu'observateur auprès de l'expédition australienne en partance pour les îles Kerguelen et Macquarie. En 1948 les EPF font l'acquisition d'un ancien navire de mines américain qui devient le Commandant Charcot.

En 2011, Monsieur Yves Vallette confie à la mission patrimoine des TAAF ses archives personnelles afin de les numériser et de les mettre en valeur. Ces archives racontent l'histoire des premières expéditions polaires françaises permanentes en Terre Adélie.

Neomaso antarcticus est une araignée de petite taille (2 à 3 mm pour le corps), uniformément colorée de marron à gris sombre.

Les pattes beiges sont finement poilues. Les mâles ont des pédipalpes renflés faisant penser à des gants de boxe.

Cette espèce est a priori endémique de Kerguelen. Elle est moins fréquente que Myro kerguelenensis et semble cantonnée à certains secteurs comme le nord de la Péninsule Loranchet et le Sud-Est de Kerguelen. On la trouve principalement dans les terrains caillouteux de type fell-field et les prairies à azorelles (Azorella selago) où elle tisse des toiles en nappe dans des endroits discrets. Les pontes, déposées sous les pierres, sont floconneuses et de petite taille (2-3mm).



France



Informations
Philatéliques



Andorre
Monaco



Collectivités
d'Outre-mer
(C.O.M.)



Oblitérations
Premier Jour



Bureaux
Temporaires



Retraits &
Réimpressions

MARIO ZUCHELLI 1944 - 2003

DIRECTEUR DU PROGRAMME ANTARCTIQUE ITALIEN



Réf : 13 19 411

La station porte le nom d'un ancien élève de l'Istituto Corni, le lycée d'État historique de Modène. La station Mario Zucchelli en Antarctique est active dans la baie de Terra Nova depuis 1985.

La station de recherche italienne a pris le nom du scientifique Corni, à l'adresse de l'énergie nucléaire, en 2004, après son décès le 24 octobre 2003.

Mario Zucchelli a été à la tête du projet ENEA sur l'Antarctique et a dirigé quinze expéditions en Antarctique.

En septembre 1987, il a assumé les fonctions de responsable du projet Antarctique et était responsable de la mise en œuvre du Programme national de recherche en Antarctique (PNRA). Il appartient donc à Mario Zucchelli de construire la station scientifique italienne permanente, l'une des plus avancées de l'Antarctique. C'est lui qui a mis l'Italie en mesure de participer, à égalité avec d'importants accords de collaboration internationaux, notamment dans le domaine des études sur le changement climatique mondial.

INFOS TECHNIQUES

Création et gravure : Yves BEAUJARD

Impression : taille-douce

Format : vertical 31 x 52

Présentation : 25 timbres à la feuille

Valeur faciale : 1,35 €



France



Informations
Philatéliques



Andorre
Monaco



Collectivités
d'Outre-mer
(C.O.M.)



Oblitérations
Premier Jour

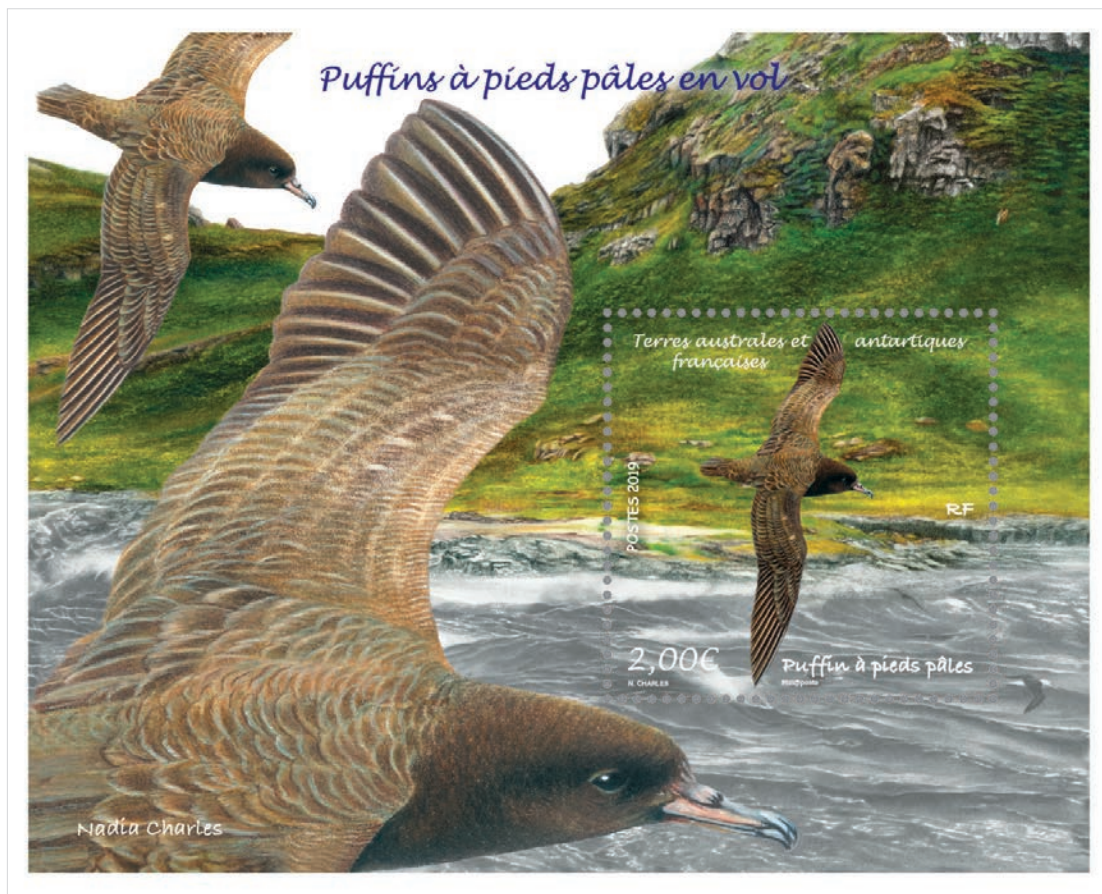


Bureaux
Temporaires



Retraits &
Réimpressions

PUFFIN À PIEDS PÂLES EN VOL



Réf : 13 19 450

Les Procellariidés (pétrels et puffins) sont des oiseaux marins de taille moyenne à grande.

Tous possèdent des narines tubulaires à la base du bec. Avec leurs ailes longues et étroites en moyenne, ils sont profilés pour des déplacements de longue distance au-dessus de l'eau, profitant des vents et des mouvements d'air créés par les vagues pour minimiser les efforts et donc les dépenses énergétiques. Leur vol est puissant, aisé et souvent spectaculaire. Les pattes palmées leur permettent de nager en surface et de plonger. Ils se nourrissent de vertébrés et invertébrés marins et ne viennent à terre que de nuit pour nidifier.

INFOS TECHNIQUES

Création : Nadia CHARLES

Impression : offset

Format du bloc : horizontal 110 x 87

Format du timbre : carré 40 x 40

Présentation : bloc de 1 timbre

Valeur faciale : 2,00 €

Tirage : 33 000 ex



France



Informations
Philatéliques



Andorre
Monaco



Collectivités
d'Outre-mer
(C.O.M.)



Oblitérations
Premier Jour

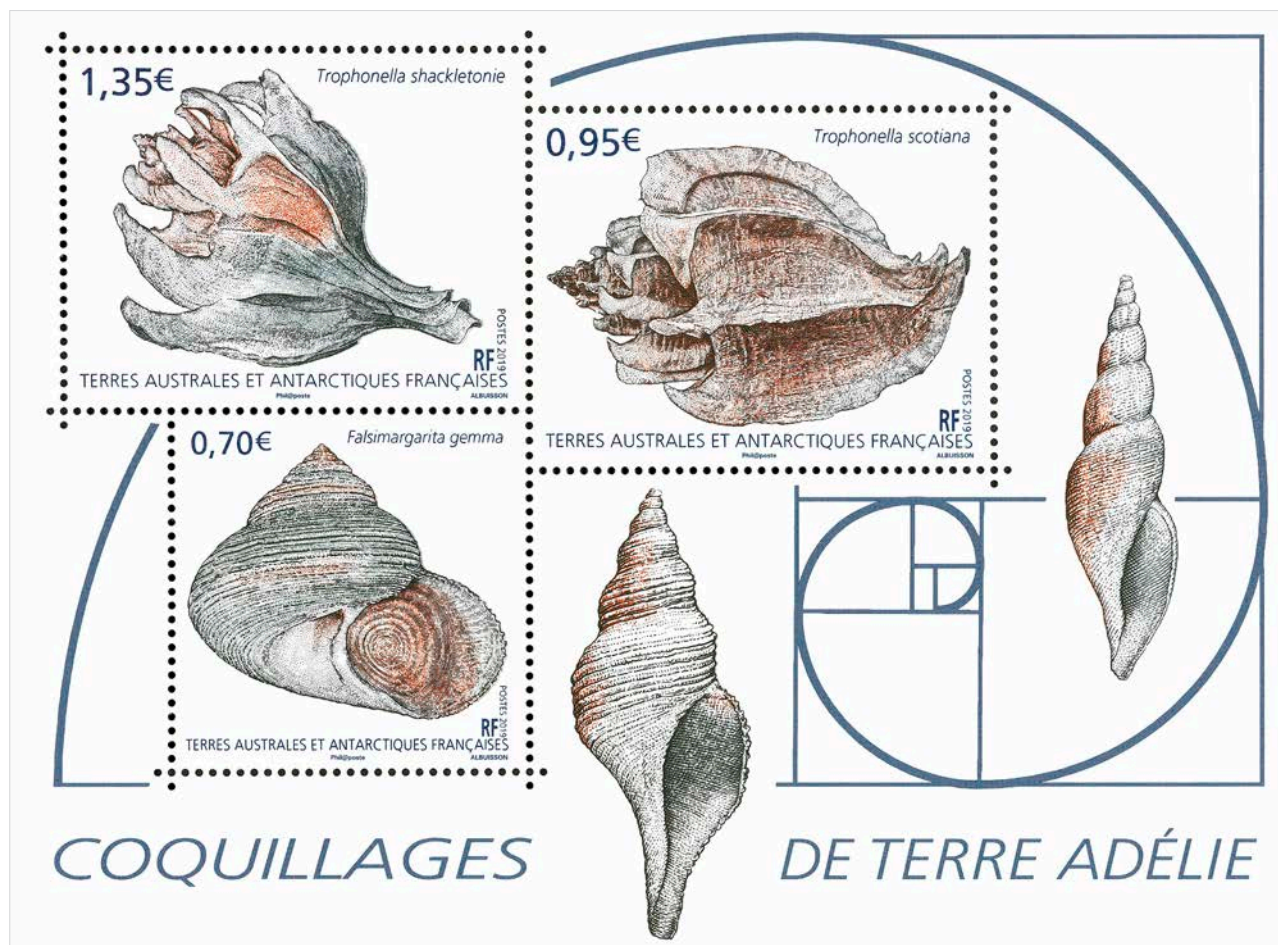


Bureaux
Temporaires



Retraits &
Réimpressions

COQUILLAGES DE TERRE ADELIE



Réf : 13 19 451

INFOS TECHNIQUES

Création et gravure : Pierre **ALBUISSON**

Impression : taille-douce

Format du bloc : horizontal 143 x 105

Format des timbres : carré 40 x 40,
horizontal 52 x 40

Présentation : bloc de 3 timbres

Valeur faciale : 0,70 €, 0,95 € et 1,35 €

Prix de vente : 3,00 €

Tirage : 30 000 ex

Dédicaces

Yves Beaujard (Yves Vallette et Mario Zucchelli), Claude Perchat (la saphirine et la cabane Bus de Crozet), André Lavergne (le poisson : cacique antarctique) et Elsa Catelin (Kerguelen, le site Laboureur et Marianne l'engagée International) animeront une séance de dédicaces le vendredi 4 janvier de 10h30 à 13h et de 14h30 à 16h30.



France



Informations
Philatéliques



Andorre
Monaco



Collectivités
d'Outre-mer
(C.O.M.)



Oblitérations
Premier Jour



Bureaux
Temporaires



Retraits &
Réimpressions



LE SOLAIRE À RENDEZ-VOUS AVEC TROMELIN



Réf : 13 19 453

Vendredi 17 novembre 2017, la première centrale photovoltaïque de ces territoires, éloignés et de fait non reliés aux réseaux électriques, a été inaugurée sur l'île Tromelin par le préfet, administrateur supérieur, Cécile POZZO di BORGO en présence des personnels de la base.

En partenariat avec l'Ademe, co-financier du projet, les TAAF ont remplacé les générateurs à énergie fossile par cette source d'énergie renouvelable mettant à profit l'ensoleillement dont bénéficie l'île située dans l'océan Indien, à 535 km au nord de La Réunion.

INFOS TECHNIQUES

Création : Sylvie Patte et Tanguy Besset

Impression : offset

Format du bloc : horizontal 110 x 85

Format des timbres : carré 40 x 40 et horizontal 40 x 30

Présentation : bloc de 2 timbres

Valeur faciale : 0,95 € x 2

Prix de vente : 1,90 €

Tirage : 20 000 ex



France



Informations
Philatéliques



Andorre
Monaco



Collectivités
d'Outre-mer
(C.O.M.)



Oblitérations
Premier Jour



Bureaux
Temporaires



Retraits &
Réimpressions

RESTAURATION DU PHYLICA ARBOREA SUR L'ÎLE AMSTERDAM



Réf : 13 19 454

Le Phyllica arborea est l'unique arbre indigène des Terres australes françaises.

Depuis 2010, cet arbuste est au centre d'un programme de restauration mené par la Réserve naturelle nationale des Terres australes françaises.

Depuis le début du programme de restauration, plus de 4 600 *phylicas* ont été réintroduits en milieu naturel.

INFOS TECHNIQUES

Création : Aurélie BARAS

Impression : offset

Format du bloc : horizontal 110 x 87

Format du timbre : carré 40 x 40

Présentation : bloc de 1 timbre

Valeur faciale : 0,95 €

Tirage : 20 000 ex



France



Informations
Philatéliques



Andorre
Monaco



Collectivités
d'Outre-mer
(C.O.M.)



Oblitérations
Premier Jour

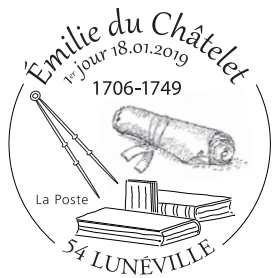


Bureaux
Temporaires







Retraits &
Réimpressions

TAD FRANCE



TAD ANDORRE



DATE	THÈME	ADRESSE - LIEU	TAD
27/11*	Journée du sous-marin 2018	83000 Toulon	
30/11 et 01/12	Noël à Kaisersberg	68100 Kaisersberg Adresse : La Poste 1 rue Jean-Baptiste Wendling, 68150 Ribeauvillé	
22/12	Ouverture de l'Envol des Pionniers	31000 Toulouse Adresse : La Poste Toulouse Pont des Demoiselles, 30 avenue St Exupéry, BP 14218, 31432 Toulouse CEDEX	
26 et 27/01	Nouvel an chinois - cochon	75013 Paris Adresse : Phil@poste - Service des Oblitérations, Z I Benoit Frachon BP 10160 Boulazac, 24051 Périgueux CEDEX 09	

RÉIMPRESSIONS DU MOIS D'OCTOBRE 2018

LIBELLÉ DU PRODUIT	ROTATIVE	VIROLE	DATE D'IMPRESSION	QUANTITÉ IMPRIMÉE
Marianne l'engagée - Lettre prioritaire	205 000	769	du 01 au 02/10/2018	61 400 feuilles
Marianne l'engagée - 1,00 €	205 000	707	du 04 au 08/10/2018	47 000 feuilles
Marianne l'engagée - Lettre Verte	205 000	612	10 /10/2018	15 400 feuilles
Marianne l'engagée - carnet 10 TP Distr DAPO - Lettre Prioritaire	207 000	714	du 02 au 03/10/2018	19 000 feuilles
Marianne l'engagée - carnet 20 TP Distr DAPO - Lettre Prioritaire	207 000	6CE	du 05 au 09/10/2018	41 800 feuilles

RÉIMPRESSIONS DU MOIS DE NOVEMBRE 2018

LIBELLÉ DU PRODUIT	ROTATIVE	VIROLE	DATE D'IMPRESSION	QUANTITÉ IMPRIMÉE
Marianne l'engagée - ECOPLI	205 000	620	du 29 au 30/11/2018	58 500 feuilles
Marianne l'engagée - carnet 10 TP Lettre Prioritaire Distr DAPO	207 000	714	du 05 au 13/11/2018	95 600 feuilles
Marianne l'engagée - carnet 10 TP Lettre Verte Distr DAPO	207 000	723	du 14 au 16/11/2018	72 100 feuilles
Marianne l'engagée - roulette adhésive Lettre Verte - 300 TP	207 000	706	du 17 au 21/11/2018	33 800 feuilles
Marianne l'engagée - roulette Lettre Verte - 500 TP	207 000	706	du 21 au 23/11/2018	61 900 feuilles
Marianne l'engagée - roulette Lettre Prioritaire - 500 TP	207 000	748	du 26 au 30/11/2018	84 000 feuilles
Marianne l'engagée - carnet 12 TP Lettre Prioritaire PUB SNA	210 000	638	du 08 au 27/11/2018	162 400 feuilles
Marianne l'engagée - carnet 6 TP EUROPE Distr DAPO	210 000	GR1	15/11/2018	4 000 feuilles
Marianne l'engagée - carnet 12 TP Lettre Verte PUB Livre des Timbres 2018	210 000	GR4	du 16 au 20/11/2018	163 900 feuilles

RETRAITS

31 décembre 2017

France

Fête du Timbre 2018 - Bloc

Document philatélique Fête du Timbre 2018 - Bloc

Fête du Timbre 2018 - timbre

Document philatélique Fête du Timbre 2018 - Timbre

Carnet Fleurs (2016)

Carnet « sous le soleil » (2016)

Carnet Croix Rouge française (2016)

Bicentenaire des Caisses d'Épargne

Document philatélique Bicentenaire des Caisses d'Épargne

Suzanne Noël

Document philatélique Suzanne Noël

Métiers d'Art : Maroquinier

Document philatélique Métiers d'Art : Maroquinier

Fransistek Kupka

Document philatélique Fransistek Kupka

Hello Maestro - timbre

Document philatélique Hello Maestro - timbre

Collection de France 4^e trimestre 2017

Collector Paris Romantique

Collector Guerre 14 - 18

Collector Guerre 39 - 45

Collector Parc Régional de Corse

Collector Lorient 350 ans

Collector Places et Fontaines de Paris en été (2016)

Collector Places et Fontaines de Paris en hiver (2016)

Andorre

Blason fond bleu Europe

FUTURES ÉMISSIONS

4 février 2019

Carnet : l'architecture

11 février 2019

Louise de Vilmorin

18 février 2019

Dinan (Côtes d'Armor) – Dinant (Belgique)

25 février 2019

Série artistique : Valérie Belin (photographe)

Retrouvez également l'actualité de Phil@poste en nous suivant sur Internet :

<https://www.laposte.fr/toutsurletimbre>

<http://www.lecarradencre.fr/>

<https://www.laposte.fr/pdf-interactifs/philinfo/>

Toutsurletimbre



Le Carré d'Encre





France



Informations
Philatéliques



Andorre
Monaco



Collectivités
d'Outre-mer (C.O.M.)



Oblitérations
Premier Jour



Bureaux
Temporaires



Retraits &
Réimpression



100 LOTS À GAGNER



Puis, votez sur le site www.laposte.fr/electiondutimbre

**VOTEZ POUR VOTRE
TIMBRE PRÉFÉRÉ**

du 14 janvier au 13 avril 2019

www.laposte.fr/electiondutimbre

