

LES CAHIERS ^{POSTÉO}

DES IDÉES UTILES POUR DÉCIDER

SEPTEMBRE 2019 GROUPELAPOSTE.COM #07




**FACILITER
LA SANTÉ DANS
LES TERRITOIRES**



LA POSTE ET LA SANTÉ DES FRANÇAIS TIERS DE CONFIANCE

PAR PHILIPPE WAHL,
PRÉSIDENT - DIRECTEUR GÉNÉRAL DU GROUPE LA POSTE

En 2030, la moitié de la population française aura plus de 50 ans. Vivre plus longtemps est une formidable avancée. Encore faut-il pouvoir conserver une bonne santé. Or le développement des maladies chroniques, la montée en puissance de la chirurgie ambulatoire, l'hospitalisation à domicile, les zones médicalement peu denses en milieu rural, tout cela transforme la prise en charge de la santé. Ces évolutions placent les collectivités territoriales face à des défis inédits. C'est ainsi que s'inventent dans les territoires de nouvelles modalités d'interaction entre patients et monde médical. Le déploiement des services d'e-santé offre des réponses nouvelles et prometteuses. Grâce aux usages numériques, le patient devient acteur de sa propre santé. Les objets connectés et la télémédecine lui permettent d'entretenir un lien de proximité avec les professionnels de santé, même s'ils sont physiquement éloignés. Les applications mobiles se multiplient pour l'accompagner dans la prévention et dans son parcours de soins. Dans un tel contexte, le partage de l'information entre soignants et soignés devient un enjeu clé. Et la question de la protection des données

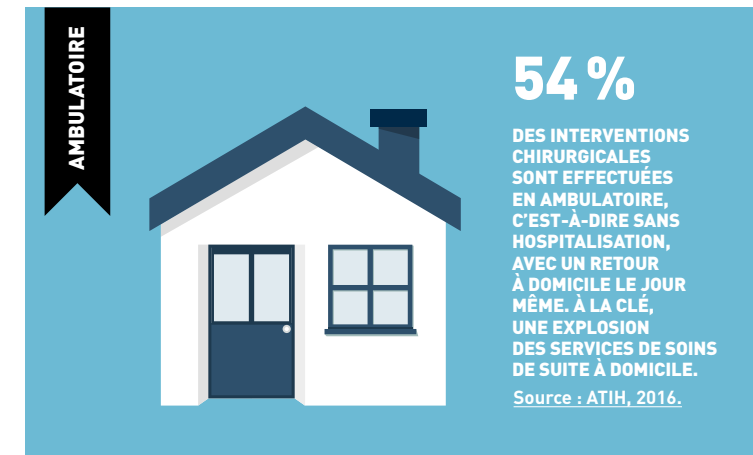
de santé se pose de manière aiguë. En effet, ce ne sont pas là des informations comme les autres : c'est de notre intimité qu'il s'agit ! La confiance accordée aux professionnels de santé assermentés n'est pas aisément répliquable aux échanges dématérialisés. Dans la gestion de leurs données médicales, les Français ont besoin d'un tiers de confiance. La Poste peut jouer ce rôle. Garante depuis six siècles de la confidentialité des courriers, La Poste donne confiance. Par ses valeurs, par ses services et par ses partenariats, elle devient un facilitateur de l'écosystème sanitaire dans les territoires. Grâce à la présence des facteurs sur un vaste maillage territorial, notre groupe est un tiers de confiance pour soutenir la santé des Français à leur domicile. Nous nous attachons à transposer aussi cette confiance dans le champ de l'e-santé en devenant tiers de confiance numérique des Français. Notre offre de services en e-santé fluidifie les parcours de soins, sécurise les échanges dématérialisés et assure la stricte protection des données hébergées en France. Une position naturelle pour une entreprise de proximité comme la nôtre, humaine, innovante et responsable.

Les Cahiers Postéo sont édités par la direction de la communication Groupe, 9, rue du Colonel-Pierre-Avia, 75757 Paris Cedex 15. Directrice de la publication : Nathalie Collin. Directrice de la rédaction : Valérie Renoux. Rédactrice en chef : Auriane Roussel. Rédactrice : Emmanuelle Gautier. Réalisation : ici D a r b è s, 10, rue Petit, 75019 Paris. Crédits photos et illustrations : Le Groupe La Poste, Aline Zalko, Quentin Vijoux, Francesco Bongiorno, C. Pelletier, iStock, ArchiGraphi. Imprimerie : Entagos. Imprimé dans l'Union européenne. Dépôt légal : septembre 2019. Dans cette publication, le masculin est le plus souvent utilisé comme représentant des deux sexes sans discrimination à l'égard des femmes et des hommes, et dans le seul but d'alléger le texte.



LES COLLECTIVITÉS TERRITORIALES PEUVENT ÊTRE PORTEUSES DE PROJETS AU TITRE DU DISPOSITIF D'EXPÉRIMENTATION POUR L'INNOVATION EN SANTÉ. OBJECTIF : DÉCLOISONNER LE SYSTÈME DE SANTÉ ET INCITER À LA COOPÉRATION ENTRE ACTEURS.

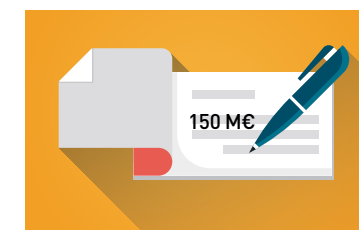
Source : article 51 de la loi de financement de la Sécurité sociale 2018.



Chèques emploi service universels

Plus de 150 M€ de CESU émis en 2017 par Domiserve, filiale du Groupe La Poste, facilitent l'accès aux auxiliaires en post-opérateur à domicile.

Source : Domiserve.



2000

maisons de santé en service fin 2022, contre 910 actuellement (et seulement 170 en 2012). C'est l'ambition du gouvernement.

Source : Plan de renforcement de l'accès territorial aux soins, présenté le 13 octobre 2017, Chiffres clés 2018 de l'offre de soins (ministère de La Santé).



26 % DES FRANÇAIS DÉCLARENT AVOIR RÉGULIÈREMENT RECOURS À LA PRISE DE RENDEZ-VOUS MÉDICAUX EN LIGNE.

Source : étude « Les Français et leurs attentes à l'égard des médecins », réalisée par OpinionWay pour Mondocteur.fr, avril 2016.



5,7 millions

C'EST LE NOMBRE DE FRANÇAIS HABITANT DES DÉSERTS MÉDICAUX. DE MÊME, POUR 1 FRANÇAIS SUR 2, L'ACCÈS À UN SPÉCIALISTE EST PROBLÉMATIQUE. LES RÉGIONS LES PLUS MÉDICALEMENT SOUS-DOTÉES : L'Auvergne ET LA CORSE.

Sources : Les Échos, 2018 ; Drees, 2017 ; ATI, 2016.

65 %

des pharmacies



s'engagent dans le service MesMédicamentsChezMoi. L'application d'e-santé de La Poste autour de la livraison de médicaments améliore l'observance des patients dans les zones qui font l'objet d'expérimentations comme Marseille, Bordeaux, Paris et dans le Limousin.

Source : Groupe La Poste.



Docaposte, 1^{er} hébergeur de données de santé en France

La filiale numérique du Groupe La Poste héberge 45 millions de dossiers de santé de manière sécurisée, dont 38 millions de dossiers pharmaceutiques.

Source : Docaposte.

78 % DES FRANÇAIS PRÉFÈRENT RECEVOIR CHEZ EUX LES SOINS POST-OPÉRATOIRES.

Source : étude OpinionWay pour Le Groupe La Poste, du 29 novembre au 1^{er} décembre 2017, sur un échantillon de 1 000 répondants représentatifs des Français de plus de 18 ans.



153 325 entretiens

réalisés pour repérer les personnes retraitées en risque de fragilité, en régions Bourgogne-Franche-Comté, Centre, Nord-Est et Rhône-Alpes. La Poste est partenaire des organismes territoriaux du champ de la santé (les Carsat) pour cette expérimentation menée pendant trois ans par les facteurs. Un dispositif de veille et d'accompagnement social (Divas) bientôt étendu à 100 000 prestations supplémentaires.

Source : La Poste.



2,5 millions

de patients pris en charge en télémedecine en 2018, dans le cadre de l'expérimentation Étapes, qui encourage et soutient financièrement le déploiement de projets de télésurveillance des patients sur l'ensemble du territoire pour cinq pathologies identifiées.

Source : Chiffres clés 2018 de l'offre de soins (ministère de la Santé).

52 %

C'est le nombre de Français qui n'apportent pas toujours leur dossier médical complet lors d'un rendez-vous chez un professionnel de santé. Et 39 % ne savent pas si leurs vaccins sont à jour.

Source : étude OpinionWay pour Le Groupe La Poste, du 29 novembre au 1^{er} décembre 2017, sur un échantillon de 1 000 répondants représentatifs des Français de plus de 18 ans.



SERVICES DE PROXIMITÉ ET SURTOUT, LA SANTÉ !

Vieillesse de la population, développement des besoins de soins à domicile, désertification médicale, inégalités d'accès aux soins : face aux nouveaux enjeux de santé publique, les territoires sont aux premières loges. En cohérence avec ses missions de service public et sa vocation de grande entreprise de services de proximité humaine, Le Groupe La Poste se mobilise à leurs côtés.



LES POINTS À RETENIR

Avec un nombre croissant de personnes vieillissant à domicile, l'essor de l'ambulatoire et la hausse des maladies chroniques, les collectivités doivent relever de nouveaux défis.

Leurs enjeux les plus prégnants :

1. remédier à la désertification médicale ;
3. encourager la coordination des acteurs de soin locaux ;

4. rendre les structures de soins accessibles aux citoyens où qu'ils se trouvent ;
5. renforcer la complémentarité humain-digital et contribuer à l'acculturation numérique des citoyens.



L'écosystème local de santé en France est en pleine mutation : progression des maladies chroniques, vieillissement de la population, développement de l'ambulatoire et de l'hospitalisation à domicile, désertification médicale, création de maisons de santé, mais aussi choc numérique et nouvelles perspectives en matière de télémédecine... Dans les territoires, les collectivités, qui sont acteurs et facilitateurs de cet écosystème, se mobilisent pour répondre à ces nouveaux enjeux.

La santé est d'abord une affaire de liens humains. « À la jonction entre logistique, services à domicile, téléservices et soins de santé, l'accompagnement de la vie quotidienne des patients à domicile requiert un ensemble de prestations, parfois médicalement prescrites, qui nécessitent une coordination entre professionnels, explique Delphine Mallet, directrice Silver économie à La Poste. Les collectivités territoriales sont de plus en plus souvent mobilisées pour faciliter l'accès aux soins des citoyens, ou encore le déploiement d'expérimentations en matière de soins à domicile ou de télémédecine. »

Pour les y aider, La Poste développe une approche qui lui est propre, réconciliant l'humain et le digital. Pour répondre aux besoins d'hyper-proximité des communes ou des intercommunalités, elle enrichit son offre de services de proximité annexes aux soins. La Poste soutient les politiques territoriales de prévention, en particulier aux côtés des départements, auxquels la loi relative à l'adaptation de la société au vieillissement confie désormais le déploiement de politiques de prévention et l'organisation de réponses pluri-partenariales à cet effet.

Le conseil départemental des Landes et La Poste ont créé une Semop*. XL autonomie, (c'est son nom), succède à deux années d'expérimentation réussie d'un dispositif de suivi personnalisé d'une quarantaine de seniors landais, basé sur la technologie et l'accompagnement humain.

Quand le digital se marie à l'humain. Simplifier la vie du patient et le partage des informations de santé qui le concernent avec

les professionnels du soin : c'est dans cette perspective que Docaposte porte l'offre numérique du Groupe La Poste dans le champ de la santé. Avec un parti pris : pas de digital sans plus-value humaine. C'est ainsi que l'application grand public La Poste eSanté permet aux patients d'interagir avec les professionnels de santé : hôpitaux, cliniques, laboratoires d'analyses, pharmaciens, etc. De même, la plateforme santé de La Poste facilite la coopération entre les acteurs locaux du soin. Ces deux outils facilitent également la coordination dans et autour des maisons de santé, lieux de regroupement de professionnels de santé qui assurent des actions de prévention et des soins sans hébergement.

Des partenaires pour innover. Dans le secteur de l'e-santé, les atouts du Groupe La Poste s'associent à l'expertise des acteurs de santé et à la créativité des jeunes pousses. Le partenariat de Docaposte avec Elsan, premier groupe de cliniques privées français, offrira un parcours de soins 100% digital, de l'admission au suivi en sortie d'hospitalisation, à un million de patients, dès 2020.

Autre exemple : dans le cadre d'un partenariat conclu en novembre 2018 avec Arrow, laboratoire pharmaceutique pionnier dans les services de santé, un réseau numérique

« NOUS DÉVELOPPONS UNE APPROCHE QUI NOUS EST PROPRE, CONCILIANT L'HUMAIN ET LE DIGITAL. »

pluriprofessionnel national renforce le rôle du pharmacien dans l'accompagnement de proximité des patients.

« Pour mettre ces services à la portée du plus grand nombre, les territoires ont un rôle clé à jouer, estime David de Amorim, directeur innovation de Docaposte. Ils sont en effet les mieux placés pour adapter les solutions aux besoins des citoyens, mais aussi pour soutenir les dynamiques initiées et animer l'appropriation des technologies. » De quoi mobiliser le meilleur de l'humain et des technologies.

* Société d'économie mixte à opération unique.



YOLAINE DE COURSON
Députée de la quatrième circonscription de la Côte-d'Or, associée à la préparation du texte de la loi santé.

www.assemblee-nationale.fr/15/rapports/r1767-viii.asp

Des assises de la santé ont été organisées en 2018 dans votre circonscription. Pourquoi ?
L'idée était de nous mettre à l'écoute des citoyens. Une enquête en porte-à-porte a recueilli 500 questionnaires sur leurs souhaits. Puis une réflexion collective s'est engagée, dans cinq ateliers thématiques*, avec des professionnels de santé et des associations de patients. Plusieurs propositions innovantes et concrètes – actuellement en test – en ont découlé, telle l'implication des associations locales dans des actions de prévention primaire autour du bien manger et de l'activité physique.

Quel rôle les territoires ont-ils à jouer face aux problématiques d'accès aux soins de santé ?
Les territoires n'ont pas à se substituer aux acteurs du système de soins. Ils peuvent en revanche faciliter l'accès à la santé. En zone rurale, les problèmes de santé croisent les questions de mobilité. À la suite des assises, nous avons créé une plateforme

de mobilité sociale et solidaire qui permet aux personnes âgées ou démunies d'aller se faire soigner en utilisant le covoiturage, l'autopartage, le transport à la demande...

Quelle est la légitimité de La Poste à accompagner les territoires dans ce domaine ?

Elle a toute sa place dans un partenariat autour de la santé et de la prévention. Son offre en témoigne, notamment autour des services de veille ou de portage de médicaments rendus à domicile par le facteur.

Le projet de loi « Ma santé 2022 » vous paraît-il propre à apporter des réponses aux inquiétudes des élus ?

Cette loi signe probablement la fin de l'exercice isolé de la médecine. Les professionnels de santé vont devoir se constituer en communautés. La création de 4 000 postes d'assistants médicaux et les responsabilités nouvelles données aux infirmiers vont dégager du temps médical. Un label pour les hôpitaux de proximité sera assorti d'une liste de missions plus précises et de moyens nouveaux. Tout cela va dans le bon sens.

* La maison de santé idéale ; Vieillir n'est pas une maladie ; Les urgences ; La prévention à la campagne ; Jeunes médecins : comment leur donner envie de s'installer.

“LES TERRITOIRES PEUVENT FACILITER L'ACCÈS À LA SANTÉ”

“NOUS NOUS OCCUPONS DU PATIENT PLUTÔT QUE DE SA MALADIE”



ALAIN TOLEDANO
Cancérologue, radiothérapeute, président fondateur de l'Institut Rafaël.
www.institut-rafael.fr

L'Institut Rafaël, maison de l'après-cancer à Levallois-Perret, est un lieu sans équivalent. En partenariat avec Docaposte, il s'y expérimente une forme de prise en charge intégrative pour les personnes atteintes de cancer en phase de rémission. Rencontre avec Alain Toledano, oncologue, radiothérapeute et président fondateur de l'Institut.

En quoi consiste le partenariat entre l'Institut Rafaël et Docaposte ?

Nous avons un projet commun, qui se matérialise par la création d'un écosystème digital intelligent, dédié au suivi de la santé globale des patients après un cancer. À l'Institut Rafaël, nous considérons qu'il est réducteur de se concentrer sur la seule maladie. Aussi la prise en charge des patients intègre-t-elle, outre les soins médicaux, la nutrition, les soins esthétiques, l'art thérapie, le sport, l'aide au retour à l'emploi, etc. En combinant l'application grand public La Poste eSanté et un portail numérique dédié aux professionnels de santé, notre parti pris commun est celui d'une médecine participative,

personnalisée, prédictive et préventive, qui place le meilleur du numérique au service de l'humain et de la santé.

Quel sera le bénéfice concret de ces outils pour les patients ?

Tout patient admis à l'institut est invité à télécharger l'application mobile. Par son intermédiaire, il peut être accompagné et suivi de près à chaque étape de son parcours de soins dans la phase de fragilité post-cancer. Cela en créant son carnet de santé numérique personnel et en partageant ses données de santé avec les professionnels de santé de son choix. Il peut communiquer avec les praticiens de l'institut par le biais d'une messagerie sécurisée.

Quelles sont les données collectées et pour quel usage ?

Ces données concernent les patients, leur maladie et les troubles associés, mais aussi leur environnement. Elles sont donc d'ordre médical et paramédical, mais concernent aussi les émotions, l'état psychique, la sexualité et la santé sociale de nos patients. Les données sont stockées de manière ultra-sécurisée sur le cloud souverain Docaposte, en France. Il s'agit d'alimenter la recherche pour évaluer le bénéfice médical de cette médecine intégrative, mais aussi de développer plus largement en France la prévention et le suivi du cancer.



“LA COORDINATION DES SOINS NÉCESSITE UNE ORGANISATION TERRITORIALE À GRANDE ÉCHELLE”



DAMIEN NICOLINI

Infirmier et créateur de l'association Espace Vie, en Essonne.

Avec les plateformes numériques, une véritable révolution se profile dans la coordination des soins. Les explications de Damien Nicolini, infirmier et créateur de l'association Espace Vie.

Comment fonctionne la plateforme de coordination de soins ambulatoires Entr'Actes créée par votre association en Essonne ?

Cette plateforme numérique met en réseau les professionnels de santé autour du patient. Environ 800 praticiens y partagent des informations liées au parcours de soins de leurs patients : médecins de ville, hospitaliers, maisons de santé, infirmiers, radiologues, biologistes, pharmaciens, maïeuticiens, ambulanciers, etc. En 2018, l'outil aura géré de 8000 à 10000 prises en charge. Un plus pour la coordination des soins au bénéfice des patients.

Quels sont les usages de ce type de système d'information territorial ?

L'usage type concerne un professionnel de santé sollicitant la compétence d'un autre professionnel. Via Entr'Actes, il est possible, en sortie d'hôpital, de programmer de façon instantanée l'ambulance, les soins infirmiers ou le kiné à domicile, de diffuser les comptes rendus

hospitaliers en temps réel ou d'établir un dialogue entre l'équipe soignante et le service médico-social. Les données partagées sont hébergées de manière sécurisée et ne sont accessibles qu'aux professionnels assurant le suivi du patient.

Quels enseignements tirer de votre participation à l'expérimentation de la plateforme d'objets connectés La Poste eSanté* ?

Compatible avec les objets connectés de santé (tensiomètre, traceur d'activité, balance pédiatrique, etc.), cette plateforme permet de sécuriser les sorties précoces de l'hôpital ou d'éviter une hospitalisation, en renforçant la surveillance des patients à domicile, par exemple pour détecter une souffrance fœtale chez une femme enceinte ou suivre le poids des personnes obèses. Le déploiement du système à grande échelle nécessite une logistique importante pour installer, paramétrer, récupérer, reconditionner les objets connectés. Pour ce travail de terrain, le facteur me semble très bien placé !

Que manque-t-il à ces dispositifs pour qu'ils se généralisent ?

Un tel système ne peut se déployer que via une organisation territoriale à grande échelle et la mise en place de protocoles multiprofessionnels de prise en charge. Les paramédicaux pourraient jouer un rôle clé de coordinateurs pour le lien avec le patient, la sélection des informations transmises aux médecins... Reste la question du modèle économique. Et celle de la rémunération du temps dédié à la coordination.

** Développée en partenariat entre Tactio et Docaposte.*

A young man with dark hair and glasses, wearing a blue jacket and a bright yellow scarf, is kneeling on a patterned rug. He is holding a smartphone and showing it to an elderly woman with white hair and glasses. The woman is sitting on a light-colored sofa, wearing a green sweater and brown trousers. She is looking at the phone with interest. The background shows a cozy living room with a wooden cabinet, a floral patterned chair, and a stack of books on a side table. The overall atmosphere is warm and focused on digital literacy.

DE L'HUMAIN AU NUMÉRIQUE, LA CONTINUITÉ

L'investissement du Groupe La Poste dans le champ de la santé prend mille visages. Des innovations simplifiant le parcours de santé des citoyens, des solutions pour prolonger le maintien à domicile des seniors, des liens plus fluides entre les différents acteurs de la chaîne du soin : ces projets marient l'humain et le digital dans les territoires.

120

C'est le nombre de résidents qu'accueille le Village Alzheimer de Dax, où l'accompagnement et le suivi sont assurés par autant de professionnels et de bénévoles. Un professionnel et un bénévole par patient : c'est le ratio très qualitatif retenu dans le cadre de ce projet.

LANDES / LE PREMIER VILLAGE ALZHEIMER EN FRANCE

Lieu de vie ouvert structuré en maisonnettes pour un respect des rythmes et des styles de vie de chacun, le Village Alzheimer de Dax sera, à son ouverture, fin 2019, une première nationale. L'idée : maintenir aussi longtemps que possible les personnes souffrant de la maladie d'Alzheimer dans une vie sociale ordinaire. Ce projet thérapeutique innovant est porté par le conseil départemental des Landes. L'investissement, de 28 M€, est financé à 50 % par La Banque Postale.



DIGIPOSTE + MA SANTÉ / LE COFFRE-FORT NUMÉRIQUE

Un coffre-fort inviolable pour gérer et stocker les données de santé : telle est la vocation de l'application Digiposte + Ma santé. Les Français peuvent y mettre à l'abri – pour éventuellement les partager avec les professionnels de santé de leur choix – les documents qui les concernent : ordonnances, analyses médicales, relevés de Sécurité sociale ou de mutuelle, imagerie... Ces données sont hébergées dans un data-center de La Poste, en France, avec un niveau de sécurité maximal. **Pour en savoir + :** <http://digiposteplus.laposte.fr/lancement/>



L'ESPACE NUMÉRIQUE SANTÉ / POUR UNE MEILLEURE EFFICACITÉ DES SOINS

Plateforme digitale dédiée aux professionnels de santé, l'Espace numérique santé (ENS) de La Poste permet un accompagnement des patients à distance. Cela à l'aide de plusieurs fonctionnalités de messagerie, de téléconsultation et de télé-expertise. Ce hub numérique est un outil clé pour le suivi des maladies chroniques, le maintien à domicile des seniors, les consultations à distance et la prévention en santé.



LE FACTEUR / 92 % DES FRANÇAIS ONT CONFIANCE EN LUI

Deuxième personnage de la vie quotidienne des Français*, le facteur est un interlocuteur de confiance. Ses passages très réguliers au domicile des citoyens en font un pilier pour des services humains de proximité. Portage de médicaments, visites de vigilance auprès de personnes dépendantes, installation de dispositifs de télésurveillance médicale : il est à l'épicentre de l'offre de services de La Poste en santé, prévention et accompagnement du bien vieillir à domicile.

* Source : <https://www.tns-sofres.com/publications/les-francais-sont-attaches-a-leur-facteur>

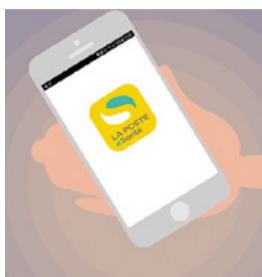


DÉCOUVREZ PLUS DE SERVICES PUBLICS SUR LE SITE GROUPELAPOSTE.COM



LA POSTE eSANTÉ / APPLICATION DE SUIVI PERSONNALISÉ

La Poste eSanté met en relation des patients, des professionnels de santé, libéraux ou hospitaliers, et des objets connectés. Cette application gratuite permet de centraliser les données de santé générées par les objets connectés (tensiomètre, pompe à insuline, pèse-personne, etc.), des données que l'utilisateur peut choisir de partager avec un médecin, pour un suivi post-opératoire, par exemple. Cette forme novatrice d'échange d'informations est associée à une palette de services, allant de la prévention des chutes au suivi post-ambulatoire à domicile ou à la commande de repas à domicile. Une aubaine, y compris pour les zones médicalement peu denses.



8 MILLIONS D'EUROS

C'est la somme empruntée à La Banque Postale, à des taux très compétitifs, pour financer le projet à Perpignan.



PERPIGNAN / DES SOLUTIONS DE FINANCEMENT POUR LES BESOINS DES TERRITOIRES

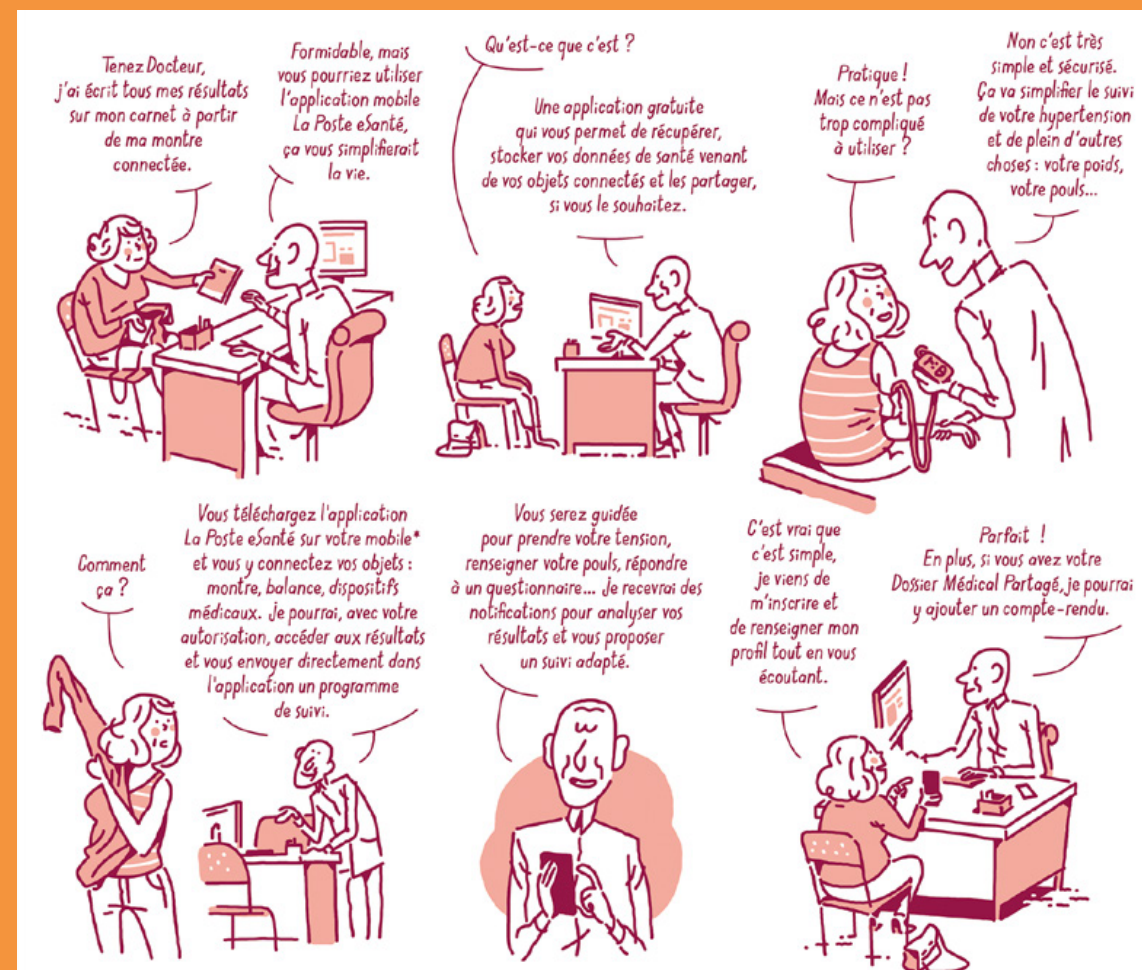
Première banque des collectivités locales, La Banque Postale contribue à la structuration de l'offre de soins dans les territoires. Récent exemple de cet engagement : l'institut médico-éducatif Soleil des Pyrénées, à Perpignan, entièrement reconstruit avec son soutien. Le futur bâtiment de plain-pied à haute performance énergétique accueillera 130 enfants, adolescents et jeunes adultes atteints de déficience intellectuelle.



POUR DÉCOUVRIR D'AUTRES INITIATIVES LOCALES, RENDEZ-VOUS SUR LE SITE GROUPELAPOSTE.COM

L'APPLICATION LA POSTE eSANTÉ

VUE PAR QUENTIN VIJOUX



* L'APPLICATION EST DISPONIBLE EN TÉLÉCHARGEMENT SUR



Santé, accès aux soins : ce qui se joue dans les territoires

En ville comme à la campagne, nos concitoyens sont de plus en plus nombreux à rencontrer des difficultés pour accéder aux soins.

Mais comment faire pour qu'ils ne renoncent pas à se faire soigner ? Avec le développement de la chirurgie ambulatoire et de la téléassistance, c'est à domicile et dans les structures de soins pluriprofessionnelles, comme les maisons de santé qu'une part croissante des soins est désormais dispensée.

Pour les élus ou les gestionnaires des collectivités territoriales, ces évolutions sont porteuses de nombreux défis nouveaux. Des défis qui appellent une coopération et une coordination inédites entre acteurs de l'offre de soins, collectivités territoriales et acteurs économiques. La médiation et le soutien des territoires sont ainsi de plus en plus souvent requis pour assurer aux habitants un accès à des soins de proximité dans des conditions satisfaisantes d'équité et de qualité.

Spécialiste de la proximité sous toutes ses formes, humaine ou digitale, La Poste met à la disposition des territoires des solutions concrètes pour les aider à prendre le virage de l'e-santé.



À LIRE DANS CE NUMÉRO

P. 2 LA POSTE, TIERS DE CONFIANCE DE LA SANTÉ
P. 3 CARTES EN MAIN **P. 6** SERVICES DE PROXIMITÉ : ET SURTOUT, LA SANTÉ !
P. 11 TOUR D'HORIZONS : DE L'HUMAIN AU NUMÉRIQUE, LA CONTINUITÉ
P. 15 L'APPLICATION LA POSTE eSANTÉ