

EFFICACITÉ ÉNERGÉTIQUE DES LOGEMENTS ET BÂTIMENTS



1 M^{m²} ET 300 SITES
sous pilotage énergétique
grâce à **SOBRE ÉNERGIE**

350 000 FOYERS
sensibilisés à la
rénovation énergétique

ACQUISITION DE **EDE**

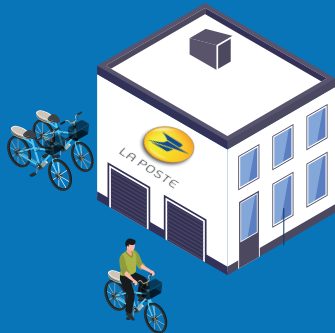
1^{er} ACTEUR
indépendant sur le marché
de l'intermédiation de la
rénovation des logements

sur **196 SITES**
un **SMÉ certifié**
ISO 50 001

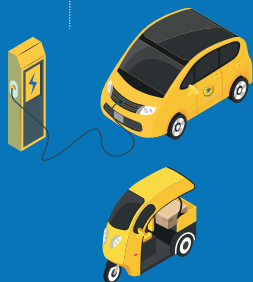


MOBILITÉ DURABLE

1^{ère} MONDIALE :
objectif de **15 000**
VAE en IdF à fin 2020
grâce à **VELIGO LOCATION**



39 000 VÉHICULES ÉLECTRIQUES
une des premières flottes mondiales



19 CONVENTIONS
signées avec les métropoles
pour développer les livraisons
à faibles émissions



11 PLATEFORMES
de logistique urbaine
URBY

ÉCONOMIE CIRCULAIRE



2^{ème} ACTEUR
de la collecte des déchets
de bureaux grâce à **RECYGO**
et **NOUVELLE ATTITUDE**

118 000 TONNES
de déchets de bureaux
collectés

12 000 SITES
clients



100 % DES EMBALLAGES
COLISSIMO sont en matières
recyclables



FINANCE DURABLE

2,8 Md€ D'ENCOURS
de financement et d'investissement
pour la TEE de nos clients par LBP



300 M€
de prêts verts accordés
aux collectivités en 2019

LBP pionnière, avec une
gestion d'actifs

100 % ISR en 2020



UNE GAMME COMPLÈTE
DE PRÊTS VERTS accessibles aux
particuliers, entreprises
et collectivités

EFFICACITÉ ÉNERGETIQUE DES LOGEMENTS ET BÂTIMENTS

La Poste contribue à la massification de la rénovation et accélère la sobriété énergétique.

- Depuis 2016, le GLP a mis en place un Système de Management de l'Énergie dans ses bâtiments. Mars 2020, 196 sites ont obtenu la certification ISO 50001. Notre ambition est d'atteindre 10 % d'économies d'énergie en 2021 par rapport à l'année 2018. Sobre Energie, filiale du GLP, a accompagné le Groupe sur tout le processus en réalisant les audits et diagnostics qui ont permis de définir les objectifs de maîtrise de la consommation ainsi que les gisements d'économie.
- Economie d'Énergie, EDE : leader de l'efficacité énergétique en Europe, propose ses services aux entreprises et aux particuliers propriétaires de maisons individuelles. Devenue filiale de La Poste début 2020, elle permettra de renforcer la place du Groupe sur le marché de la rénovation énergétique.
- Action Habitat permet aux collectivités d'aider leurs citoyens à optimiser les dépenses énergétiques de leur domicile : détection et sensibilisation aux travaux de rénovation énergétique, aide à la qualification des besoins, accompagnement dans la définition des projets et mise en place d'un dispositif de pilotage des résultats obtenus. A fin 2019, plus de 350 000 foyers sensibilisés par les facteur au travers de l'offre Action Habitat de La Poste.

MOBILITÉ DURABLE

La Poste rend accessible la mobilité douce et fluidifie les centres urbains.

- Véligo Location est un service de location longue durée de vélos à assistance électrique destiné aux franciliens, développé à la demande d'Ile-de-France Mobilités en septembre 2019. La Poste fait partie du groupement porteur de cette offre avec Transdev, Vélogik et Cyclez. L'objectif est de porter le parc à 15 000 VAE en 2020, ce qui en fera le plus large service au monde.
- La Poste accompagne les collectivités pour faire face à l'évolution des flux de marchandises en ville liée à l'explosion de l'e-commerce. Pour ce faire, elle a passé des conventions et accords de logistique urbaine avec 19 métropoles afin de développer les livraisons à faibles émissions. La Poste a ainsi lancé sa filiale Urby qui propose une offre de distribution efficace (massification et optimisation des flux) et écologique.
- La Poste possède l'une des 1ères flottes de véhicules électriques au monde lui permettant de proposer des livraisons décarbonées en particuliers en zone urbaine.

ÉCONOMIE CIRCULAIRE

La Poste accélère le développement de filières de recyclage, réemploi et réparation.

- Recygo est une société commune entre La Poste et Suez qui propose des solutions de tri, collecte et recyclage des déchets de bureaux en réponse à la réglementation sur le « tri 5 flux » à laquelle sont soumises les entreprises. Des solutions de désarchivage et de déstockage de papiers et DEEE sont aussi proposées.
- Nouvelle Attitude, filiale de La Poste est une entreprise d'insertion, spécialisée dans le recyclage et la valorisation des papiers. Elle assure le retour à l'emploi durable des personnes en parcours d'insertion. En 2019, 124 personnes ont été accompagnées et 80% ont trouvé soit un emploi durable, soit une formation qualifiante.
- Tous les emballages carton Colissimo sont recyclables et contiennent des fibres recyclées. La quantité de colle utilisée a été réduite de 20% pour les pochettes souples.

Au total, près de 118 000 tonnes de matières ont été collectées et triées en 2019 par Recygo et Nouvelle Attitude. Recygo se positionne au 2è rang sur la collecte des déchets de bureau, derrière le réseau Elise.

FINANCE DURABLE

La Banque Postale (LBP) s'engage pour une finance 100% responsable.

- La Banque Postale Asset Management, gérant de l'épargne des français via le réseau de LBP, partenaire des investisseurs institutionnels et des réseaux de distribution externe, a fait le choix stratégique de labelliser ISR (Investissement Socialement Responsable) tous ses fonds ouverts d'ici 2020. Elle a investi 369 M€ via ses fonds TEE en 2019.
- Lendopolis plateforme de crowdlending de KissKissBankBank & Co, filiale de LBP, a collecté, depuis novembre 2014, 62 M€ au profit des porteurs de projets de production d'énergies renouvelables.
- LBP a financé 1,9 Md€ de projets de développement d'ENR (énergies renouvelables) en 2019. Elle s'est toujours abstenue de financer ou d'investir dans les activités les plus impactantes pour le climat, comme le charbon ou les énergies fossiles non conventionnelles. LBP a également financé en 2019, 193 M€ de travaux de rénovation et d'acquisition de véhicules propres pour les particuliers et 300 M€ de projets à impact environnemental positif pour les collectivités territoriales.